

# AAG.deals

Mehr als nur Teile ...

## Fünf Erfolgsgeschichten, eine starke Marke

Mehr Infos zu unserem Branding-Projekt auf Seite 31!

## Mit unseren Mitführflichten zum Heraustrennen!

Auf Seite 18-19 zu finden.

## Unsere AAG.roadshows Bremen und München

Für mehr Informationen einmal umblättern!

### Bremssflüssigkeit DOT 4 LS6

- Niedrigviskos - garantiert einwandfreie Funktion der Systeme auf Basis von Polyglykolether
- Exzellente Temperaturbelastbarkeit
- Optimaler Schutz aller Metallteile des Bremssystems vor Korrosion
- Hervorragende Oxidationsstabilität und verminderte hygroskopische Eigenschaften garantieren eine hohe Sicherheitsreserve
- Dichtungsverträglich mit allen im Bremssystem vorkommenden Dichtungen und Schläuchen



Spezifikation:  
FMVSS 116 DOT 3/ DOT 4  
SAE J 1703 / J 1704  
ISO 4925 Class 6

Empfehlungen:  
VW TL 766-Z, VW 50 114  
BMW QV 34 001  
GM Europa GMW 3356  
PSA STL S71 2114  
Ford WSS-M6C65-A2

Wieder im Sortiment!



Art.-Nr.	Gebinde
N605250	250 ml
N605500	500 ml

Juni / Juli  
2024

IMMER AUF DEM NEUESTEN STAND!

# AAG.roadshow

## Unterwegs für Sie – persönlich und nah: die AAG.roadshows

Nach dem fulminanten Auftakt unserer AAG.roadshow-Reihe im April in Speyer geht es im Sommer weiter nach Bremen und München.

In den hochkarätigen Locations **Schuppen Eins** und dem **MVG Museum** präsentieren wir Ihnen Innovationen und Trends rund um die Automobilbranche.

Wir ermöglichen den Austausch von Profi zu Profi und bieten spannende Einblicke in einen Markt, der sich stets im Wandel befindet.

Vom klassischen Ersatzteil bis hin zu modernster Werkstatttechnik zeigen wir alles, was eine Kfz-Werkstatt heute braucht. Zahlreiche Aussteller und unser breit gefächertes Sorti-

ment an Kfz-Ersatzteilen mit NAPA und primetool machen Ihren Besuch zu einem lohnenden Erlebnis. Weitere Informationen und Links zur Anmeldung finden Sie auf unserer Website unter [www.allianceautomotive.de/aag.roadshow](http://www.allianceautomotive.de/aag.roadshow).

Nicht verpassen!

### Nur auf den AAG.roadshows

SW Stahl verlost auf jeder AAG.roadshow unter allen Besuchern des jeweiligen Veranstaltungsortes einen bestückten Werkstattwagen (Z3703)!

Die Ziehung des Gewinners erfolgt noch am gleichen Tag um 16:00 Uhr auf dem Messestand von SW Stahl.

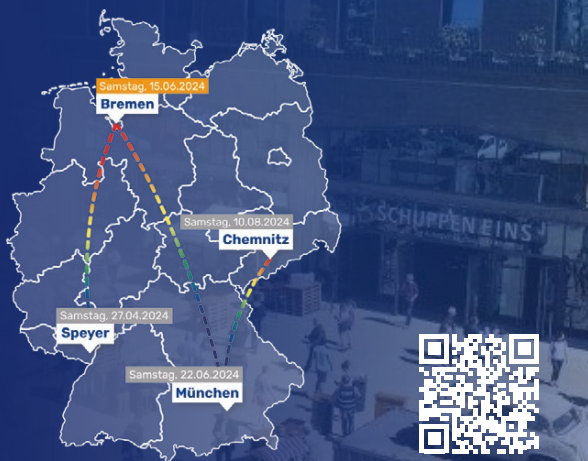


### AAG.roadshow Bremen!

#### Schuppen Eins

Konsul-Smidt-Straße 26, 28217 Bremen

Samstag, 15.06.2024 | 10:00 – 17:00 Uhr



Jetzt anmelden!

### AAG.roadshow München!

#### MVG Museum

Ständlerstraße 20, 81549 München

Samstag, 22.06.2024 | 10:00 – 17:00 Uhr



Jetzt anmelden!

oder unter [www.allianceautomotive.de/aag.roadshow](http://www.allianceautomotive.de/aag.roadshow)

#### Unsere Premiumpartner





## Aus unserem Team



**Karsten Scholz**  
Lagerleiter, Originalteilelager  
Logistik Münster

Bereits im Dezember letzten Jahres ging unser neues Originalersatzteile-Lager unweit unseres Headquartiers in Münster in Betrieb. Bisher sind schon mehrere zehntausend Autoteile ein- und ausgelagert worden. Seit dem 1. März erfolgt auch eine vollständige Abwicklung von OE-Retourenprozessen.

Die Fertigstellung unserer Neubauhalle befindet sich auf der Zielgeraden! Außerdem ist aktuell unser innovativer AutoStore für Kleinteile im Aufbau, in

dem mehrere autonome mobile Roboter die Artikel vollautomatisch zum gewünschten Ort bringen werden. Gleichzeitig wird die Fertigung eines Hochregals für Karosserieteile durchgeführt.

Mit diesen Maßnahmen steigern wir unsere Effizienz und bleiben technisch auf dem neuesten Stand – denn wir sind **THE WORLD OF AUTO PARTS!**

Alle Angebote auch online auf [AAG.plus](https://www.aag.plus) einsehbar!

Alles auf einen Blick – über [www.aag.plus.de](https://www.aag.plus.de) oder den QR-Code.



Deal des Monats

Deal des Monats

Seite 4 – 5

NAPA-Welt



Seite 6 – 9

Fahrzeugteile & mehr



Seite 10 – 21

Originalteile



Seite 22 – 23

Werkstattausrüstung



Seite 24 – 29

AAG.news



Seite 30 – 31

AAG.services



Seite 32 – 35

# Deal des Monats



## KOFFERRAUM AKTION

Diese Artikel können Sie direkt vor Ort testen!

### Makita Akku-Bohrschrauber Black Edition

Art.-Nr. DDF482RFEB

Effizienter Akku-Bohrschrauber mit zwei Gängen zum Schrauben und Bohren für professionelle Anwendungen.

Akkuspannung: 18 V  
Drehmoment: 36 / 62 Nm  
Drehmomenteinstellungen: 21  
Leerlaufdrehzahl: 0 - 600 / - 1.900 min-1  
Max. Bohr-Ø Holz: 38 mm  
Max. Bohr-Ø Stahl: 13 mm

Lieferumfang:  
2 x Akku 18 V / 3 Ah  
Ladegerät  
Transportkoffer



**NUR IM JUNI!**

### LED Akku Handleuchte PL 200 AC

brennenstuhl

Art.-Nr. 1175590100

- Umfangreiche Funktionen:  
100 % - 40 % - 10 % - rot - rot blinken
- Integrierter Li-Pol-Akku 3,7 V / 450 mAh mit Ladeanzeige
- Mit Ein/Aus-Schalter
- Inkl. USB-C-Ladekabel
- Lichtstrom: 200 lm
- Max. Leuchtdauer: 12 Std.
- Ideal für die Hemd- oder Jackentasche



**NUR IM JUNI!**

### Felgen-Intensivreiniger Pumpflasche



Art.-Nr. N665001

Gebrauchsfertiger Intensivreiniger für Stahl - und lackierte Aluminiumfelgen. Löst schnell und problemlos Verschmutzungen wie Bremsabrieb und allgemeine Straßenverschmutzung.

1 Ltr.



**NUR IM JULI!**

### LED Akku Camping Lampe CAL 1

brennenstuhl

Art.-Nr. 1171800

Die stufenlos dimmbare Campinglampe mit robustem Hanfseil und Bambussockel eignet sich ideal als nachhaltige Lichtquelle bei diversen Outdoor-Aktivitäten, wie beispielsweise auf dem Campingplatz. Das Campinglicht mit praktischer Powerbank-Funktion für das Aufladen von Smartphones und vielem mehr überzeugt durch folgende Eigenschaften:

- Aufladbar über das mitgelieferte USB Kabel
- Zum Ein-/Ausschalten den Drehknopfschalter lang gedrückt halten
- Stufenlos dimmbar über einfaches Drehen am Drehknopfschalter
- Mit einstellbarer Lichtfarbe von 2.700 K - 6.500 K, über kurzes Drücken am Drehknopfschalter
- Akku: 3,7 V mit 5.200 mAh (austauschbar)
- Lumen: 10 - 350 lm
- Leuchtdauer: 4 - 75 Std.
- Schutzart: IP44



**NUR IM JULI!**



## Digitale Messschieber / Schieblehre



Art.-Nr. 2862150

- Automatische Abschaltung nach 5 Min.
- Feineinstellung und Feststellschraube
- Deutsche Bedienungsanleitung
- DIN 862, rostfrei, gehärtet
- Anzeige mm/inch umstellbar
- Große Digitalanzeige
- Schnittstelle RS232C
- Inkl. Ersatzbatterie
- In Kunststoffkassette



## Klima Fresh & Clean

Art.-Nr. 71450

Reinigt die gesamte Klimaanlage und der Fahrzeuginnenraum wird erfrischt. Unangenehme Gerüche (z. B. Tiergerüche, Schweiß, Rauch, Schimmel und Faulgeruch) werden beseitigt, zurück bleibt ein angenehmer Duft.

- Schnelle und einfache Anwendung
- Silikonfrei
- Erfrischend

150 ml

PETEC



## InsektenSchwamm Duo

Art.-Nr. 04272000

Entfernt einfach, schnell und ohne Verkratzen anhaftende Insektenreste, Vogelkot und andere hartnäckige Verschmutzungen. Für alle Oberflächen am Fahrzeug. Zur schonenden Bearbeitung empfindlicher Lackoberflächen mit der Microfaser-Oberfläche arbeiten. Maschinenwaschbar bei 40°.

1 Stk.

SONAX



## Kupplungsträger X21 S

Art.-Nr. 15760

- Sicheres Befördern von nahezu allen Fahrradtypen und E-Bikes
- Leicht und kompakt faltbar, ermöglicht eine einfache Handhabung und Verstaung

- Für 2 Fahrräder
- Abklappwinkel: 60°
- Max. Zuladung: 60 kg
- Eigengewicht: 14 kg
- 2 abnehmbare Abstandshalter



uebler  
FAHRRADTRÄGER

## Fahrradträger Bikelander BC80

westfalia  
AUTOMOTIVE

Art.-Nr. 350 053 600 001

- Für 2 Räder, erweiterbar auf ein 3. Rad
- Max. Zuladung: 60 kg (max. 30 kg pro Fahrrad)
- Eigengewicht: 17,2 kg
- Abm. eingeklappt: 580 x 220 x 690 mm
- Abm. ausgeklappt: 686 x 1.250 x 678 mm
- E-Bike geeignet



Abb. zeigt 350 014 600 001

## Zubehör

Art.-Nr.	Bezeichnung
350 013 600 001	Transporttasche
350 014 600 001	Erweiterungsschiene 3. Rad

## Kupplungsträger i21 Z

uebler  
FAHRRADTRÄGER

Art.-Nr. 18110

- Sicheres Befördern von nahezu allen Fahrradtypen und E-Bikes
- Leicht und kompakt faltbar, ermöglicht eine einfache Handhabung und Verstaung

- Für 2 Fahrräder
- Abklappwinkel: 90°
- Max. Zuladung: 60 kg
- Eigengewicht: 13,5 kg
- 2 abnehmbare Abstandshalter mit Zahnband und Carbonschutz



# Our part of quality



## Fahrwerksfeder

Art.-Nr. NCS1618

Mit dem Sortiment der NAPA-Federn decken Sie ca. 90 % des relevanten Bedarfs ab. Der richtige Dreh für Ihr Fahrzeug!

Passend für VW Caddy III, Tiguan



## Radlagersatz

Hohe Fahrzeugabdeckung und Top-Qualität.



Art.-Nr.	Passend für
NWB1165	VAG
NWB1177	VW California, Transporter T5/T6, Multivan T5/T6

## Stabilisator

Lenkungsteile zum günstigen Preis in bekannter und sehr bewährter Qualität Mit unserem Sortiment an NAPA-Lenkungsteilen decken wir ca. 90 % des relevanten Bedarfs ab.



Art.-Nr.	Passend für
NST4067	VW California, Transporter T5/T6, Multivan T5/T6
NST4001	Div. VW-Modelle

## Stoßdämpfer

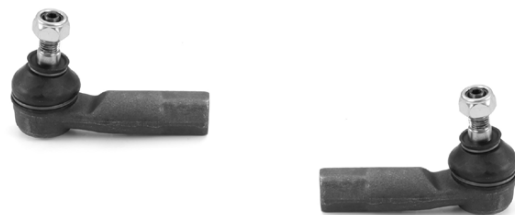
Mit der neusten Technologie sorgen die Stoßdämpfer von NAPA für ein komfortables und stabiles Fahrverhalten. Sie reduzieren das Wanken der Karosserie bei Kurvenfahrten und bremsen Schwingungen der Feder schnell und gezielt ab.



Art.-Nr.	Passend für
NSA1191	Mercedes-Benz Sprinter, VW Crafter
NSA1370	VW Multivan T5/T6, Transporter T5/T6
NSA1145	Citroën Jumper II, Fiat Ducato, Opel Movano C, Peugeot Boxer

## Spurstange

Lenkungsteile zum günstigen Preis in bekannter und sehr bewährter Qualität Mit unserem Sortiment an NAPA-Lenkungsteilen decken wir ca. 90 % des relevanten Bedarfs ab.



Art.-Nr.	Bezeichnung
NST6001	Spurstangenkopf links für div. VAG-Modelle
NST6002	Spurstangenkopf rechts für div. VAG-Modelle

# NAPA-STORE

Ein echter Hingucker! Ab sofort haben Sie die Möglichkeit, Ihren eigenen NAPA-Store zu konfigurieren. Ob einen oder zehn Regalmeter: Statten auch Sie Ihren Betrieb mit unseren NAPA-Produkten aus und bringen Sie ihn auf das nächste Level!



Hier gelangen Sie zur Übersicht:  
[www.allianceautomotive.de/downloads](http://www.allianceautomotive.de/downloads)



## COMING SOON – NAPA-KUPPLUNGEN

NAPA-Kupplungen – zuverlässig und effizient!

Unsere hochwertigen NAPA-Kupplungen sind schnell montiert und sorgen für einen hohen Fahrkomfort im Alltag. Ob im Stau oder beim Anfahren am Berg: Auf unsere Kupplungen können Sie sich verlassen.

Höchste Qualitätsansprüche sorgen für ein störungsfreies Schalten und ruckfreies Anfahren – und somit für eine lange Lebensdauer aller Kupplungskomponenten.

NAPA-Kupplungen bieten zudem überragenden Grip und Festigkeit für eine höchstmögliche Drehmoment- und Leistungsübertragung.

NAPA-Qualität überzeugt einfach immer!





## Querlenker

Lenkungsteile zum günstigen Preis in bekannter und sehr bewährter Qualität. Mit unserem Sortiment an NAPA-Lenkungsteilen decken wir ca. 90 % des relevanten Bedarfs ab.



Art.-Nr.	Bezeichnung
<b>NST2356</b>	Querlenker links, u. a. für Skoda Octavia II und div. VW Modelle
<b>NST2357</b>	Querlenker rechts, u. a. für Skoda Octavia II und div. VW Modelle)

## Felgenreiniger (säure)

Art.-Nr. N612001

Hochwirksamer flüssiger Felgenreiniger, saurer Alu- und Magnesium-Felgenreiniger, löst leicht und schnell hartnäckige Schmutzablagerungen wie Bremsabrieb, Fett- und Ölverschmutzungen.

Dosierung – pur bis 1:10 je nach Verschmutzungsgrad

1 Ltr.



## Destilliertes Wasser

NAPA Premium Destilliertes Wasser ist durch eine Umkehrosmose demineralisiert worden und ist daher frei von gelösten Stoffen und ist für alle Anwendungen, bei denen reines Wasser benötigt wird, geeignet. Verwendung findet es bei Autobatterien, Autokühlern, Dampfbügeleisen, Pflanzenbesprühen, Luftbefeuchtern, Laboratorien und vielen anderen.



Art.-Nr.	Gebinde
<b>N608005</b>	5 Ltr.
<b>N608025</b>	25 Ltr.
<b>N608060</b>	60 Ltr.

## Bremsflüssigkeit DOT 4 LS6

- Niedrigviskos - garantiert einwandfreie Funktion der Systeme auf Basis von Polyglykolether
- Exzellente Temperaturbelastbarkeit
- Optimaler Schutz aller Metallteile des Bremssystems vor Korrosion
- Hervorragende Oxidationsstabilität und verminderte hygroskopische Eigenschaften garantieren eine hohe Sicherheitsreserve
- Dichtungsverträglich mit allen im Bremssystem vorkommenden Dichtungen und Schläuchen



Spezifikation:  
FMVSS 116 DOT 3/ DOT 4  
SAE J 1703 / J 1704  
ISO 4925 Class 6

Empfehlungen:  
VW TL 766-Z, VW 50 114  
BMW QV 34 001  
GM Europa GMW 3356  
PSA STL S71 2114  
Ford WSS-M6C65-A2

Wieder im Sortiment!



Art.-Nr.	Gebinde
<b>N605250</b>	250 ml
<b>N605500</b>	500 ml

## Cockpitspray

Art.-Nr. N607500

Das NAPA Cockpitspray verhindert Quietschen, Knarren und das Austrocknen von Kunststoff.

- Spezielle Schaumtextur zur Reinigung und Pflege im Fahrzeug-Innenraum
- Reinigt wirksam und schonend auch fein genarbte Oberflächen



500 ml

## Felgen-Intensivreiniger

Art.-Nr. N665005

- Für alle lackierten und unlackierten Leichtmetall- sowie Stahlfelgen
- Hervorragende Reinigungsleistung durch Gel-Formel
- Kein Abfließen, Produkt kann somit optimal einwirken
- Selbst hartnäckigste Verschmutzungen wie z. B. Bremsbelagabrieb, Grauschleier, Teer, Öl und Straßenschmutzungen werden sehr gut gelöst



Nicht auf heißen Felgen oder in der prallen Sonne anwenden und nicht antrocknen lassen.

5 Ltr.



## Bremssattel

Zzgl. Pfand



Art.-Nr.	Bezeichnung
<b>NCA1010RM</b>	Vorderachse rechts, u. a. für Audi A3; Seat Altea; Skoda Oktavia; VW Golf V, VI, Touran, Passat
<b>NCA1009RM</b>	Vorderachse links, u. a. für Audi A3; Seat Altea; Skoda Oktavia; VW Golf V, VI, Touran, Passat
<b>NCA1001RM</b>	Vorderachse links, u. a. für Audi A3; Seat Leon; Skoda Oktavia; VW Golf V, VI, Beetle, Passat
<b>NCA1002RM</b>	Vorderachse rechts, u. a. für Audi A3; Seat Leon; Skoda Oktavia; VW Golf V, VI, Beetle, Passat
<b>NCA1003RM</b>	Vorderachse links, u. a. für Audi A3, TT; Seat Ibiza; Skoda Fabia; VW Golf IV, Polo III-V
<b>NCA1004RM</b>	Vorderachse rechts, u. a. für Audi A3, TT; Seat Ibiza; Skoda Fabia; VW Golf IV, Polo III-V

## Bremsscheiben

Mit unserem Sortiment der NAPA-Bremse decken wir ca. 95 % des relevanten Bedarfs.



Art.-Nr.	Bezeichnung
<b>NBD5127</b>	Hinterachse, u. a. Audi; Skoda; Seat und VW
<b>NBD5280</b>	Hinterachse, u.a. Audi; Skoda; Seat und VW
<b>NBD5377</b>	Hinterachse, u. a. Audi; Skoda; Seat; VW und Ford
<b>NBD5176</b>	Vorderachse, u. a. Audi; Skoda; Seat und VW
<b>NBD5491</b>	Vorderachse, u. a. für Audi; Skoda; Seat und VW

## Scheibenbremsenbelag

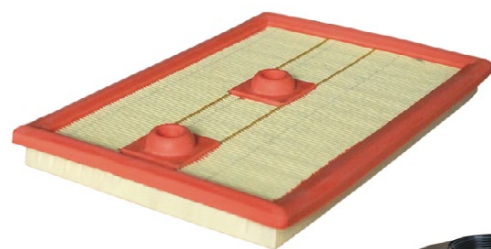
Einfach und schnell montierbar durch die im Lieferumfang enthaltenen Zubehörteile.



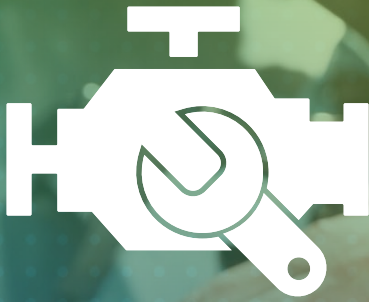
Art.-Nr.	Bezeichnung
<b>NBP1148</b>	Hinterachse, u. a. Audi, Citroën, Ford, Renault, VW
<b>NBP1293</b>	Vorderachse, u. a. Audi A6, Q3; Seat Alhambra; VW Passat B6, B7, Sharan
<b>NBP1365</b>	Vorderachse, u. a. Audi A1, A3, Skoda Oktavia II, Seat Ibiza, Seat Leon, VW Beetle, Caddy II, Golf V
<b>NBP1189</b>	Vorderachse, u. a. Audi A1, A3; Skoda Fabia, Seat Cordoba, Ibiza, Leon, VW Caddy III, Golf VI
<b>NBP1387</b>	Vorderachse, u. a. Audi A1, A3, Skoda Oktavia II, Seat Ibiza, Seat Leon, VW Beetle, Caddy II, Golf V

## Luftfilter

Saubere Luft = gute Motorleistung, weniger Verbrauch und Verschleiß! Mit dem NAPA-Luftfilter erhalten Sie Erstausrüsterqualität für die zeitwertgerechte Reparatur.



Art.-Nr.	Passend für
<b>NFA1161</b>	u. a. Ford Focus III
<b>NFA1251</b>	u. a. Audi A3



## BOSCH Zündkerzen

Beschreibungstext ID61.1



Art.-Nr.	Bezeichnung
0 242 235 668	FR7LDC+ (+7), Passend für Audi, BMW, Fiat, VW
0 242 229 699	FQR8LEU2, Passend für Alfa Romeo, Chevrolet, Fiat, Opel
0 241 135 520	Y7LER02, Passend für Audi, Seat, VW
0 241 145 523	Y5KPP332, Passend für Audi, Seat, Skoda, VW
0 242 240 665	FR6HI332, Passend für Audi, Seat, Skoda, VW

## LED Ultinon Pro6000 Boost Set PHILIPS

- LED-Lampe mit Straßenzulassung
- Bis zu 300 % helleres Licht



Art.-Nr.	Bezeichnung
11972U60BX2	H7-LED Ultinon Pro6000 Boost Set
11342U60BX2	H4-LED Ultinon Pro6000 Boost Set

## V-Line Zündkerzen

- Schnelle Zuordnung über das bewährte Kurznummernsystem
- V-Lineserie umfasst 54 verschiedene Typen
- Typen auch als einzelne Kerze / Werkstattverpackung erhältlich (schwarze Kartonage)



Art.-Nr.	Bezeichnung
97237	V-Line 44 / ZFR6T-11G
3045	V-Line 24 / BKUR6ET-10
95262	V-Line 52 / PZFR6R
94976	V-Line 50 / PFR7S8EG
97124	V-Line 55 / PZKER7B8EGS

## SCR Anti-Kristall Additiv Konzentrat



Aschefreie Additivkombination zur Vorbeugung von Störungen im SCR-System von Dieselmotoren. Reduziert die Bildung von Ablagerungen im AdBlue®-Tank und AdBlue®-Einspritzsystem. Gewährleistet feinste Zerstäubung der Harnstofflösung durch Herabsetzung der Oberflächenspannung. Optimiert den Rücklauf des AdBlue® ins System und minimiert so das Risiko von AdBlue®-Kristallisation.

Für alle SCR-Systeme, die mit 32,5 % Harnstofflösung (AdBlue®, DEF) betrieben werden.



Art.-Nr.	Gebinde
21800	2,5 Ltr.
21898	250 ml



## ReifenFix

Art.-Nr. 04323000

Die zuverlässige Pannenhilfe für unterwegs. Macht platte Reifen wieder fahrbereit - ohne Reifenwechsel. Verschließt kleine Löcher im Reifen und pumpt ihn gleichzeitig wieder auf. Für alle gängigen Reifentypen geeignet.

400 ml

**SONAX**



## SONAX ScheibenReiniger, gebrauchsfertig

**SONAX**

Der gebrauchsfertige Reiniger für die Scheiben- und Scheinwerferwaschanlage sorgt in Sekunden für klare Sicht, ohne Streifen und Schlieren. Entfernt Insekten-, Öl- und Silikonverschmutzungen. Lack-, gummi- und kunststoffverträglich für maximale Oberflächenverträglichkeit. Verursacht keine Spannungsrisse und Blindstellen an empfindlichen Scheinwerferstretuscheiben - auch für hochwertige Laser-, Matrix-LED- sowie XENON-Scheinwerfer bestens geeignet.



## Edelstahlreiniger Spray

Art.-Nr. 70260

Zum problemlosen und schnellen Reinigen, Pflegen und Schützen von glänzenden und metallischen Oberflächen. Beseitigt effektiv, materialschonend und streifenfrei Verunreinigungen wie Staub, Schmutz, Kalk, Fett, Flugrost, Fingerabdrücke, Öle und Harze.

- Wasserabweisender Schutzfilm
- Silikonfrei für Anwendungen im Innen- und Außenbereich
- NSF Freigabe

500 ml

**PETEC**



Art.-Nr.	Bezeichnung	Gebinde
03934410	Havana Love	3 Ltr.
03935000	Havana Love	5 Ltr.
03944410	Sweet Flamingo	3 Ltr.
03945000	Sweet Flamingo	5 Ltr.

## Bike Cleaner

Art.-Nr. 60150

Bike Cleaner ist ein sprühbarer, sofort wirkender und rückstands-freier Universalreiniger zur schnellen und gründlichen Reinigung von Fahrrädern und Motorrädern.

- Universal einsetzbar
- Extrem starke Reinigungswirkung
- Beseitigt Schmutz, Ablagerungen, Fett, Öl, Insekten und Harz
- Neutral gegenüber allen Materialien

500 ml

**PETEC**



## BOSCH Bremsscheiben und Scheibenbremsbeläge

**BOSCH**  
Technik fürs Leben



Art.-Nr.	Bezeichnung
0 986 494 596	Bremssbelag Hinterachse, VAG und PSA, inkl. Zubehör
0 986 424 364	Bremssbelag Vorderachse, u. a. Audi; Skoda; Seat und VW
0 986 494 659	Bremssbelag Hinterachse, u. a. Audi; Skoda; Seat und VW
0 986 424 797	Bremssbelag Vorderachse, u. a. Audi; Skoda; Seat und VW
0 986 494 660	Bremssbelag Vorderachse, u. a. Audi; Skoda; Seat und VW
0 986 479 099	Bremsscheibe Hinterachse, u. a. Audi; Skoda; Seat; VW und Ford
0 986 479 C20	Bremsscheibe Hinterachse, u. a. VW E-Golf
0 986 478 853	Bremsscheibe Vorderachse, u. a. Audi; Skoda; Seat und VW
0 986 479 088	Bremsscheibe Hinterachse, u. a. Skoda Octavia Hybrid
0 986 479 058	Bremsscheibe Vorderachse, u. a. Skoda Octavia Hybrid

## Kettenspray

Art.-Nr. 70550

Zur Langzeitschmierung von allen schnelllaufenden Antriebskettenarten. Eignet sich hervorragend für Motorrad-, Fahrrad-, Staplerketten u. v. m.

- Abschleuderfest
- Für alle Kettenarten X, O, Z
- Extreme Haftung
- Neutral gegenüber O-Ringen
- Langzeitbeständig gegen Wasser und Salzwasser

500 ml

**PETEC**



## Reparaturrohr

Art.-Nr. 88397060275

- Für BMW Modelle 1er und 3er
- Flexibel mit Interlock Innerliner
- Temperatur- und Korrosionsbeständig
- Lange Lebensdauer und aus Edelstahl
- Mit Flansch und Metallbrennring
- Mit Anbauteilen (Schrauben, Scheiben und Kupfermuttern)
- Länge: 139 mm
- Durchmesser: 61 mm
- OE Nummern:  
18.30.7.567.691 / 18.30.7.568.057 / 18.30.7.574.916 /  
7.567.691 / 7.568.057 / 7.574.916



## TropiCool TCX 35

Art.-Nr. 9600013321

Die Dometic TropiCool TCX 35 ist eine energiesparende thermo-elektrische Kühlbox mit Spezialelektronik und intelligenter Energiesparschaltung. Ein robuster Lüfter sorgt für bedarfsabhängige Innenbelüftung und ermöglicht das Kühlen auf bis zu -27 °C unter Umgebungstemperatur sowie das Erwärmen auf bis +65 °C. Eine kompakte und leichte Kühlbox, die Sie überall hin mitnehmen können!

- Praktische Kühlbox für 12- oder 24-V-Gleichstrom und 230 V Wechselstrom
- Ein aktiver Batterieschutz verhindert die Tiefentladung der Fahrzeugbatterie
- Hoch effiziente TC-Spezialelektronik mit intelligenter Energiesparfunktion
- Verpolungsschutz für einfache Stromverbindung
- Vorrangschaltung für Netzbetrieb
- Robuster verschleißbarer Lüfter für bedarfsabhängige Innenbelüftung
- 2-Stage battery protection



## Wärmeschrumpfschlauch Box bestückt

Art.-Nr. 77110000675

- Schrumpfrate 2:1
- RAL 9006, Weißaluminium
- 2,4 x 1,2; 10 m
- 3,2 x 1,6; 10 m
- 4,8 x 12,4; 10 m
- 6,4 x 3,2; 5 m
- 9,5 x 4,8; 5 m
- 12,7 x 6,4; 5 m



## Motorrad-Zurringurt Koffer-Set **FRIELITZ**

Art.-Nr. 013005810

- Verpackt im Kunststoffkoffer, silbergrau
- 4 x Motorrad-Zurringurt mit Druckratsche
- 2-tlg. mit S-Haken
- Farbe: orange



## Inspektionsleuchte **UTILITY 1000**

Art.-Nr. LEDIL407

- Inspektionsleuchte mit hoher Flexibilität und diverse Einstellmöglichkeiten
- 2 Lichtfunktionen: 1.000 und 400 lm
- Magnetischer Sockel und drehbarer Haken
- Bis zu 180 Grad verstellbare Basis und bis zu 360 Grad drehbarer Körper



## 7 PLUS-MINUS CLIP Hoch

Art.-Nr. 07553

- Hochspannungsgerät mit Ultraschall
- Ausgangsspannung ca. 300 V
- SlimLine-Bauweise
- 12-V-Anschluss
- Sensortechnik
- Wasserdicht nach IP65
- E-Typ-geprüft



## E9: WASH & WAX (AEROSOL)

Art.-Nr. 111479

- Dank der exklusiven Formel reinigt und schützt der Trockenreiniger
- Motorradoberflächen ohne Wasser: Verkleidungen, Felgen, Rahmen, Schwinge, usw.
- Reinigt, schützt und bringt die Farbe von Plastik und Lack ohne Wasser mit wenig Aufwand auf Hochglanz.

400 ml

**MOTUL**



## M1: Helmet & Visor Clean

Art.-Nr. 111473

Helm- und Visierreiniger für die schonende Reinigung der Helmoberfläche und des Helmvisiers. Entfernt effektiv Staub und andere Verschmutzungen

250 ml

**MOTUL**



## C2: Chain Lube Road

Art.-Nr. 111649

Farbloses Hochleistungs-Kettenspray für alle Arten von Motorradketten (O-Ring, X-Ring oder Z-Ring). Für Straßenmotorräder und Karts. Sehr gutes Haftungsvermögen, dadurch kein Abschleudern des Kettenfetts.

400 ml

**MOTUL**



## Universalöl Jubiläumsgröße

Art.-Nr. 21925

Jubiläumsausgabe mit 120 ml gratis! Ballistol Universalöl wird als Rostschutz, Schmieröl, Pflege- und Reinigungsmittel eingesetzt und glänzt dabei seit mehr als 115 Jahren mit vielen hervorragenden Eigenschaften.

- Lebensmittelecht und hautverträglich
- Biologisch vollständig abbaubar
- Wirkt desinfizierend
- Extrem kriechfähig
- Verharzt nicht

520 ml

**BALLISTOL**  
*Es wirkt!*



## C1: Chain Clean

Art.-Nr. 111434

Sprühreiniger für Motorradketten im Straßen- oder Geländeeinsatz mit O-Ring-, X-Ring- oder Z-Ring-Ketten. Entfernt selbsttätig und gründlich auch verkrustete Ablagerungen und erlaubt dadurch eine schnelle und effektive Reinigung bei sehr geringem Arbeitsaufwand. Verbessert das Haftungsvermögen und die Verteilung des neuen Kettensprays. Die regelmäßige Reinigung verlängert die Lebensdauer des gesamten Kettenkits.

400 ml

**MOTUL**



## Reifenpannen-Set

Art.-Nr. 10257

Durch den Reifen-Doktor wird der Reifen abdichtetet und wieder aufgepumpt. Falls erforderlich, kann der Reifendruck mit beiliegenderem Luftkompressor angepasst werden. Für alle Reifentypen mit und ohne Schlauch sowie für Ventile mit Reifendrucksensor geeignet.

Inhalt:

- Luftkompressor mit Reifendruckanzeige
- 400 ml Reifen - Doktor Pannenspray
- LED Taschenlampe (3 x AAA Batterien sind nicht enthalten)
- 2 Paar Einweghandschuhe

**HP**  
AUTZUBEHÖR



## WEARABLE NECK LIGHT

Art.-Nr. LEDIL413

- Wiederaufladbare Nackenleuchte mit abnehmbaren Taschenleuchten
- Ca. 3 Std. Betriebsdauer bei starker Leistung
- Bis zu 265 lm (stark) und 130 lm (schwach)
- Hohe Flexibilität

**OSRAM**





## Bestens gerüstet für den Campingurlaub!

Die Urlaubssaison rückt näher – und damit für viele auch der Campingurlaub, der in Zeiten steigender Energiepreise immer beliebter wird. Sicherheit und Komfort stehen dabei immer im Vordergrund.

Hier kommen wir ins Spiel: Mit unserem umfangreichen Sortiment rund um das Thema Camping starten Sie unbeschwert in Ihren Urlaub. Ob Hilfen zum Ordnen und Verstauen, verschiedenste Chemikalien zu Reinigen und wetterfesten Imprägnieren, sicherheitsrelevantes oder komfortsteigerndes Zubehör – wir bieten Ihnen so gut wie alles.

Werfen Sie einen Blick in unsere Teilekataloge und entdecken Sie für sich und Ihre Kunden die passenden Artikel. Mit unseren Produkten sind Sie für Ihren Campingurlaub optimal ausgestattet!

Scheibenabdeckung

Aufsteckspiegel

### Warntafel Sonderlasten



Art.-Nr. 25136

Rot/weiß reflektierende, diagonal gestreifte Warntafel mit 4 Rückstrahlern zur Kenntlichmachung von Sonderlasten.

- Material: Kunststoff, mit metallverstärkten Ösen Ø 15 mm
- Abm. (B x H): 50 x 50 cm



### Warntafel 2in1



Art.-Nr. 25132

Warntafel mit Zulassung für Spanien und Italien, beidseitig in beiden Ländern verwendbar. Durch Wenden der Warntafel das Land „wechseln“. Die reflektierende Warntafel zur Kennzeichnung von überhängenden Lasten wie Fahrradträger und verlängernde Anbauten ist Pflicht in Italien und Spanien.

- Class 3 nach 17-1031 EN DM7600 HIP-1
- Abm. (B x H): 50 x 50 cm



### Sonnenschutz-Set, schwarz



Art.-Nr. 19479

Universal passend für jedes Seiten- und Heckfenster. Einfache Befestigung mit kindgerechten zwei Sicherheitssaugern.

- Abm. (L x B): 44 x 36 cm
- Gewicht: 80 g
- Inhalt: 2 Stk.



### Fahrradhülle mit Warntafeltasche



Art.-Nr. 18158

Die Fahrradschutzhülle aus langlebigem Oxford-Nylon-Gewebe ist wetterfest und bietet Schutz vor Schmutz und Nässe, auch beim Transport auf dem Heck-Fahrradträger. Benutzung nur mit zusätzlicher Sicherung (Gurten) empfohlen. Geeignet für zwei Fahrräder.

- Mit Einstecktasche für eine Warntafel von max. 51 x 51 cm
- Abm. (L x B x H): 198 x 139 x 100 cm





## Aufdachklimaanlage



Für das ideale Klima in Ihrem Reisemobil oder Wohnwagen – hohe Leistung bei leisem Betrieb.

- Robust, leicht und geräuscharm, großer Betriebstemperaturbereich von -5 bis 50 °C
- Leistungsstarke Anlage mit hoher Kühl- und Heizleistung
- Flaches und kompaktes Design, einfache Installation
- Optimal für geparkte Reisemobile und Wohnwagen bis zu einer Länge von 8 m

**Ersteinbau nur als Set möglich!**



Abb. zeigt HGN47280003



Abb. zeigt HGN47290004

Art.-Nr.	Bezeichnung
<b>HGN47290004</b>	Cool Top Trail 24 indoor unit Einbau-Kit
<b>HGN47280003</b>	Cool Top Trail 24 outdoor unit

## Auto Feuerlöscher ABC



**Art.-Nr. 10151**

Patronen ABC Pulver Feuerlöscher mit Manometer nach DIN-EN 3-7 und Halterung zur horizontalen oder vertikalen Montage.

- Füllung: 1 kg
- Feuerleistung: 5A – 34B C
- Abm.: 10,5 x 10,5 x 31 cm



## Auto Feuerlöscher



**Art.-Nr. 10152**

Patronen ABC Pulver Feuerlöscher mit Manometer nach DIN-EN 3-7 und Halterung zur horizontalen oder vertikalen Montage.

- Abm. (L x B x H): 12,5 x 12,5 x 39,5 cm
- Feuerleistung 13A – 89B C
- Gewicht: 2,62 kg
- Füllung: 2 kg
- Inhalt: 1 Stk.





## Ersatzspiegelfolie

Art.-Nr. 10277

Folie als Ersatzspiegel für gebrochene Spiegelgläser. Einfach zuschneidbar ohne Spezialwerkzeug, selbstklebend. Dient als Not-Spiegelglas (Reparatur) für kurzzeitigen Gebrauch, ersetzt nicht das Original-Spiegelglas.

- Abm (L x B): 17,5 x 25 cm
- Gewicht: 100 g



## CARAVAN RegenstreifenEntferner

Art.-Nr. 07182000

Schleifmittelhaltiger Intensivreiniger für die Entfernung von Regenstreifen auf Lack und GfK. Chemisch-mechanisches Wirkprinzip.

500 ml



**SONAX**

## Camping Multischaumreiniger

Art.-Nr. 21812

Das Multitalent zur effektiven und schonenden Reinigung aller gängigen Materialien im Innen- und Außenbereich beim Camping. Säubert dank hochwirksamer Aktivformel mühelos glatte, lackierte oder folierte Oberflächen, ohne Streifen oder Schlieren zu hinterlassen.

- Silikonfrei
- Reinigt streifenfrei mit hochwirksamem Aktivschaum
- Verträgt sich sehr gut mit allen gängigen Materialien
- Universell einsetzbar im Innen- und Außenbereich

300 ml



## Camping Pflege- und Gleitspray

Art.-Nr. 21808

Erleichtert die Montage und Demontage von Vorzelten und Markisen in Kederschienen an Wohnwagen oder Reisemobilen. Verdrängt Nässe sowie Feuchtigkeit und verharzt und verklebt nicht.

- Geeignet als Einziehhilfe von Vorzelten und Markisen in Kederschienen
- Pflegt und schützt Gummi- und Kunststoffteile
- Geeignet für lackiersensible Bereiche
- Verfügt über sehr hohe UV-Beständigkeit

200 ml



## Camping Zelt- und Markisenimprägnierung

Art.-Nr. 21815

Versiegelt und imprägniert handelsübliche Gewebe von Zelten und Markisen. Eignet sich ideal als universeller Nässe- und Fleckenschutz. Weist Wasser zuverlässig ab und schützt vor Fleckenbildung durch Blütenstaub, Vogelkot u. v. m. Hält das Gewebe geschmeidig und luftdurchlässig

- Sehr gut wasserabweisend
- Silikonfrei
- Verhindert Fleckenbildung
- Imprägniert zuverlässig

500 ml



## SONAX CARAVAN AktionsSet

**SONAX**

Art.-Nr. 07008410

Inhalt:

- 07022000 - CARAVAN Politur, 500 ml
  - 07133000 - CARAVAN Shampoo, 1 Ltr.
  - 07182000 - CARAVAN RegenstEntferner, 500 ml
  - 07214000 - CARAVAN InnenReiniger, 750 ml
  - 07574000 - CARAVAN Versiegelung, 750 ml
  - 07384000 - CARAVAN Acryl+GlasReiniger, 500 ml
- In Tasche

7-tlg.







# Mitföhrpflichten Reisen 2024

x: Pflicht | o: Empfehlung

	Warndreieck	Verbandkasten	Warnweste	Ersatzreifen
 <b>Albanien</b>	x	x	Mitföhrpflicht	x (Alternativ Reparatur-Set)
 <b>Belgien</b>	x	x	Mitföhrpflicht	o
 <b>Bulgarien</b>	x	x	Tragepflicht	o
 <b>Dänemark</b>	x	x	Mitföhrpflicht	o
 <b>Deutschland</b>	x	x	Mitföhrpflicht	o
 <b>Finnland</b>	x	x	Mitföhrpflicht	o
 <b>Frankreich</b>	x	o	Mitföhrpflicht	o
 <b>Griechenland</b>	x	x	Mitföhrpflicht	o
 <b>Großbritannien</b>	x	x	Tragepflicht	o
 <b>Irland</b>	x	x	Mitföhrpflicht	o
 <b>Italien</b>	x	o	Tragepflicht	o
 <b>Kroatien</b>	Pflicht für Gespanne	x	Mitföhrpflicht	x (Alternativ Reparatur-Set)
 <b>Luxemburg</b>	x	x	Tragepflicht	o
 <b>Niederlande</b>	x	x	Mitföhrpflicht	o
 <b>Norwegen</b>	x	x	Mitföhrpflicht	o
 <b>Österreich</b>	x	x	Mitföhrpflicht	o
 <b>Polen</b>	x	x	Mitföhrpflicht	o
 <b>Portugal</b>	x	x	Mitföhrpflicht	o
 <b>Schweden</b>	x	x	Mitföhrpflicht	o
 <b>Schweiz</b>	x (griffbereit)	x	Mitföhrpflicht	o
 <b>Slowakei</b>	x	x	Mitföhrpflicht	x (Alternativ Reparatur-Set)
 <b>Slowenien</b>	Pflicht für Gespanne	x	Mitföhrpflicht	x (Alternativ Reparatur-Set)
 <b>Spanien</b>	2 Warndreiecke (In Spanien zugelassene Fahrzeuge)	o	Mitföhrpflicht	x (Alternativ Reparatur-Set)
 <b>Tschechische Republik</b>	x	x	Mitföhrpflicht	x (Alternativ Reparatur-Set)
 <b>Türkei</b>	2 Warndreiecke	x	Mitföhrpflicht	o
 <b>Ungarn</b>	x	x	Mitföhrpflicht	x (Alternativ Reparatur-Set)

Angaben ohne Gewähr. Alle Angaben beziehen sich auf Autoreisende und nicht im jeweiligen Land registrierte Fahrzeuge.

\*Bitte auf Beschilderung achten, Geschwindigkeiten können variieren!

Feuerlöscher	Ersatzlampen	Lichtpflicht	Tempolimit km/h Pkw-Autobahn*	Sonstiges
o	x	o	110 km/h	
X (in Belgien zugelassene Fahrzeuge)	o	o	120 km/h	
x	o	Alle Straßen	130 km/h	
o	o	Alle Straßen	130 km/h	
o	o	o	Richtgeschwindigkeit: 130 km/h	
o	o	Alle Straßen	120 km/h	
o	x	o	130 km/h	• Alkoholtest muss mitgeführt werden
x	o	o	130 km/h	
o	o	o	112 km/h	
o	o	o	120 km/h	
o	o	Auf Autobahnen + außerorts	130 km/h	• Warntafelpflicht, bei gesamter Breite 2 Stk. • Pflicht Kindersitz mit Alarmsignal (Italien zugelassene Fahrzeuge)
o	x	o	130 km/h	
o	o	o	130 km/h	
o	o	o	100 / 120 / 130 km/h*	
o	o	Alle Straßen	80 km/h	
o	o	o	130 km/h	
x	o	Alle Straßen	140 km/h	
o	o	o	120 km/h	• Warntafelpflicht
o	o	Alle Straßen	90 – 120 km/h*	
o	o	Alle Straßen	120 km/h	
o	o	Alle Straßen	130 km/h	
o	o	Alle Straßen	130 km/h	
o	o	o	120 km/h	• Warntafelpflicht, bei gesamter Breite 2 Stk.
o	x	Alle Straßen	130 km/h	
x	o	o	120 km/h*	
o	x	Auf Autobahnen + außerorts	130 km/h	





ALLIANCE  
AUTOMOTIVE GROUP  
GERMANY

D MS AS 152  
www.allianceautomotive.de



## NAPA Verbandkasten

Art.-Nr. NCFA1002

- Inhalt nach DIN 13164
- Abm.(L x B x H): 440 x 50 x 105 mm



## NAPA Verbandtasche Compact

Art.-Nr. NCFA1001

- Kleine handliche Verbandtasche
- Aus wasserabweisendem Nylongewebe, mit Reißverschluss genäht
- Abm. (L x B x H): 215 x 55 x 130 mm
- Inhalt: DIN 13164 in Folientasche



## Pkw-Aufsteckspiegel

Art.-Nr. 016008152

- Aufsteckspiegel für den Pkw
- Spiegelgröße (L x B): 152 x 110 mm
- Farbe: schwarz



## Faltbare Kofferraumtasche

Art.-Nr. 003000700

- Abm. ausgefaltet (L x B x H): 500 x 320 x 265 mm
- Abm. zusammengefaltet (L x B x H): 320 x 40 x 265 mm
- Inkl. Bodenverstärkung und Grifföcher
- Farbe: schwarz



## Anhänger-Stecker, 7-polig

Art.-Nr. 28254

- Stecker 7-polig nach DIN ISO 1724
- Material: Kunststoff
- Kontakte: vernickelt
- Spannung: 12 V
- Abm. (L x B): 4 x 5 cm



## Alu Frontscheiben Abdeckung, 40er Display

Art.-Nr. 18244

Randverstärkt, aus einer starken Schaumstoff-Aluminiumfolie mit Sicherungslaschen. Schützt im Winter gegen Schnee und Frost, im Sommer gegen Sonneneinstrahlung. Mit dem Schließen der Türen werden die Sicherungslaschen festgeklemmt und die Folie diebstahlgesichert. Zusätzliche Befestigung mittels Gummibänder und Haken möglich. Auch als Isoliermatte bei Pannen, Camping und Freizeit verwendbar



- Schaumstoffstärke: 1,5 mm
- Abm. (H x B): 200 x 80 cm
- Gewicht: 5,60 kg
- Inhalt: 40 Stk.



## Anhänger-Stecker, 13-polig

Art.-Nr. 28252

- Stecker 13-polig nach DIN ISO 11446
- Kunststoff, wasser- und staubgeschützt
- Spannung 12V
- Abm. (L x B): 6 x 4,5 cm





\* Artikel für Wiederverkauf zulässig.

## Fahrradheckträger\*

Fahrradträger für Anhängervorrichtung, fahrzeugübergreifende Verwendung. Komfortabler Abklapp-Mechanismus, mit dem das Abklappen des Trägers – auch mit Fahrrädern – besonders einfach gelingt und die Heckklappe sich bequem öffnen lässt. Geringer Luftwiderstand im Vergleich zu Heckklappen- oder Dachträgern.



- E-Bike geeignet
- Abklappbar
- Faltbar
- Abschließbar



Art.-Nr.

Bezeichnung

000 071 105 J

Premium für 2 Fahrräder\*

3C0 071 105 C

Compact III für 3 Fahrräder\*

## VW-Ketchup\*

Art.-Nr. ZDK259101

Der besonders leckere und würzige Ketchup von der Volkswagen Service Factory. Ideal zum Verfeinern und Würzen von Fleisch- und Kartoffelspeisen. Besonders zu empfehlen zu Currywurst und gegrilltem Fleisch.



## Emblem CUPRA

Art.-Nr. 5FF 853 679 RZH

Das CUPRA Emblem für den Kühlergrill beim Formentor.





## Golf 2 GTI Kühlergrill

Art.-Nr. 191 853 653 K QN5

Was wäre ein GTI ohne den roten Streifen am Kühlergrill? GTI Kühlergrill für Fahrzeuge mit Doppelscheinwerfern satinschwarz / tornadorot. Passend für VW Golf 2 GTI.



Abm. (L x B x H): 1.340 x 217 x 87 mm



## Einkaufstasche\*

Art.-Nr. B66952989

- Abm. (L x B x H): ca.: 26 x 14 x 40 cm
- Sicherheitsgurt als Tragegriff
- Innentasche mit Karabinerhaken
- Grau



## AMG Espressotassen, 2er-Set\*

Art.-Nr. B66959716

Zeit für Kaffeegenuss! Mit den AMG Espressotassen im 2er-Set steht der nächsten genussvollen Pause nichts mehr im Wege. Die Tassen, die aus hochwertigem Porzellan bestehen und gänzlich ohne Tierknochenasche gefertigt wurden, werden mit passenden Untertassen geliefert und sind in schwarz glänzender Optik gehalten. Ein schwarzer, matter AMG Schriftzug auf der Tasse sowie ein schwarzes, mattes AMG Rauten Pattern auf der Untertasse komplettieren das ansprechende Design. Die Tassen fassen ca. 80 ml und sind spülmaschinengeeignet.



- Farbe: schwarz glänzend
- Material: hochwertiges Porzellan
- Abm. Tasse (L x B x H): ca. 5,5 x 8 x 6 cm
- Abm. Untertasse (L x B x H): ca. 11 x 11 x 1,5 cm
- Mit passenden Untertassen
- Vegan (ohne Tierknochenasche)
- Made for Mercedes-AMG by KAHLA
- Made in Germany



## Taschenmesser\*

Art.-Nr. B66953409

Ein Must-have für jedes Outdoor-Abenteuer: Das Taschenmesser Climber präsentiert sich in rostfreiem Edelstahl mit schwarzen Kunststoffschalen und überzeugt mit einer umfassenden Ausstattung. Das Messer bietet eine großen und eine kleine Klinge.





## Werkzeug-Set, 120-tlg.

Art.-Nr. E-06616

- Adapter 1/4" Außensechskant auf 1/4", 3/8" Außenvierkant
- Adapter 3/8" Außenvierkant auf 1/4", 1/2" Außenvierkant
- Zündkerzen-Steckschlüssel-Einsätze 1/2" 16, 21 mm
- Schraubendreher mit 1/4" Außenvierkant 200 mm
- Adapter 1/4" Außenvierkant auf Außensechskant
- 8 x Innensechskant-Schlüssel 1,5 – 8 mm
- Schraubführungshülse magnetisch 80 mm
- 7 x Ringmaulschlüssel 8 – 15 mm
- Bithalter magnetisch 60 mm
- Steckschlüsseleinsätze 1/4"
- Verlängerung 1/4" 50 mm, 100 mm
- Steckschlüsseleinsätze E14, E16, E18
- Verlängerung 3/8" 75 mm, 100 mm
- Ratsche 3/8" 72-fach verzahnt
- 35 x Bits 25 mm
- Kardangelenke 3/8"



Nur solange der Vorrat reicht!

## Auffangwanne

Art.-Nr. 07376L

- Zum Auffangen von Ölen, Kraftstoffen, Kühlfüssigkeiten und Scheibenwaschwasser
- Hochwertig und formstabil
- Innenmaße: 540 x 390 x 75 mm
- Fassungsvermögen: 16 Ltr.



**SW STAHL**  
PROFESSIONAL TOOLS

## Auftragstasche EDGE blau

**EICHNER**

- Noch stabiler durch Umbugverschweißung
- Inkl. Schlüsselfach aus gewebeverstärkter Folie
- Fest verschweißter Klettverschluss
- Extra robuste Ausführung
- Format: DIN A4

VE = 10 Stk.



Art.-Nr.	Farbe
9015-00266	Blau
9015-00267	Rot
9015-00268	Grün
9015-00269	Grau
9015-00270	Gelb
9015-00271	Schwarz

## SmartHolder

### Werkzeug-Halter, 40-tlg.

Art.-Nr. 2300SH-1

- Praktischer Werkzeug-Satz im SmartHolder – ideal für jeden Handwerker oder für Zuhause – Perfekt als Ergänzung für den Werkzeugkoffer
- Neu konzipierte Mini Vollstahl-Feinzahn-Umschaltknarre, 60 Zähne, 6°-Betätigungswinkel
- Bit-Halter (Länge 80 mm) mit Magnet zum sicheren Festhalten von Bits  
18 Bits = 25 mm lang, 11 Bits = 50 mm lang
- Schlüsselweite: 0,6 x 4,5 – 0,8 x 5,5;  
3 – 13; PH1 – PH3; PZ1 – PZ3; T10 – T40
- Abm. (L x B x H): 184 x 92 x 26 mm



**HAZET**  
Das Werkzeug

## 3D-Achsmesssystem Q.Lign

Art.-Nr. 1690200001

- Kompakte web-basierte Technologie ersetzt den kompletten Fahrwagen mit PC und schafft mehr Raum
- Nutzen Sie den Raum vor der Bühne permanent für Scheinwerfereinstellung oder FAS-Kalibrierung
- Tablet im Lieferumfang enthalten
- Stream-to-X: Direktanzeige der Software auf TV, PC, Laptop oder Smartphone
- Komplett kabellos dank hochleistungsstarker Li-Ion Akkus
- 4 OLED-Displays an den Messwertaufnehmern
- Leistungsstarke Software mit optimiertem Ablauf der gesamten Achsvermessung
- Vermessung startet direkt mit Anbringung der Tafeln
- Neuer verkürzter Einmessvorgang für mehr Produktivität
- 3D-Kameratechnik produziert hochpräzise Messwerte und Einstellmöglichkeiten in Echtzeit
- Messung aller gängigen Fahrzeugparameter, inkl. Fahrzeugdimensionen zur einfachen Erkennung von Rahmenverzügen
- Verständliche und übersichtliche Protokolle
- Tafeltausch mit QR-Code in Sekundenschnelle, ohne aufwendiges Kalibrieren
- Messen mit jeder Tafel an allen Radpositionen reduziert Rüstzeiten und Aufspannfehler
- Aktives Referenzsystem: Unser Erfolgsrezept für gerade Lenkräder
- Q.Grip-Radhalter für sekundenschnelle Anbringung, ohne Felgenkontakt

Zzgl. Fracht u. Inbetriebnahme



## BPS Compact-XT-4220 -Easy-D

Art.-Nr. SVP210304

- Selbsttragender, feuerverzinkter Rollensatz
- Rollensatz mit Justierschrauben für Höheneinstellung und Justierschrauben für Längs- und Seitenfixierung
- Serienmäßig vorbereitet für Wiegeeinrichtung
- Verschleißarme Laufrollen mit aufgeschweißter Profiloberfläche
- Differenzanzeige analog 0 - 70 %
- ASA-Livestream Set LAN
- Prüfstand-Steuerung: Manuell/Automatikbetrieb, verzögerte Einschaltautomatik
- Schlupfabschaltung, Zeigerstopp, Wiederanlaufautomatik
- Abschaltung nach dem Ausfahren aus dem Prüfstand
- Anlaufüberwachung und Ausfahrhilfe
- Serienmäßiges Prüfprogramm für elektrische Parkbremse
- Inkl. Wandhalterung und Anzeige
- Automatische Allraderkennung
- Dreh- und Messrichtungsumkehr
- EDOS -Ausfahrhilfe

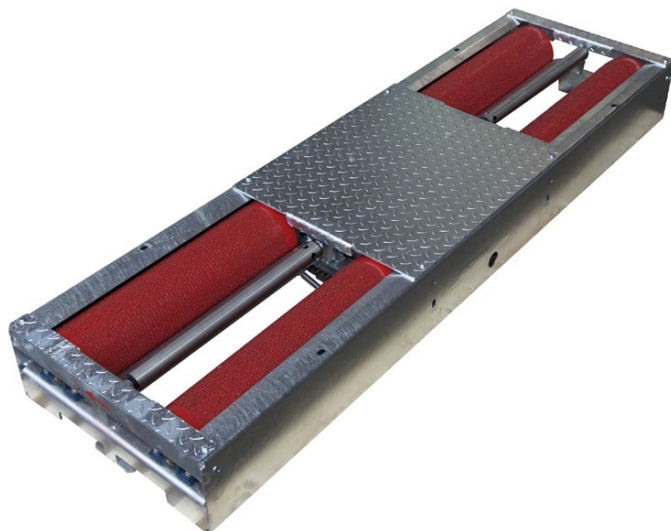
Achslast: 4 t

Prüflast: 2,6 t

Motorleistung: 2 x 4 kW

Abm. Rollensatz (B x L x H): 2.320 x 680 x 250 mm

Zzgl. Fracht u. Montage





## Batterieladegerät SB 201 MS



Art.-Nr. 6850655

- Für professionelle Anwender in Reparatur-, Karosserie- und Autowerkstätten
- Patentierte Mikroprozessorsteuerung
- Display mit Fehlercode Anzeige

Einsatzbereich Starten: Krad / Boote / Pkw / Kfz / Nfz

Geeignet für Batterietypen: Wet, Gel, AGM

Stützladebetrieb (Memory Saver): Ja

Abm. (L x B x H): ca. 260 x 135 x 72 mm

Spitzenstartstrom: 2.000 A

Startspannung: 12 V

I-Start: 800 A

Schutzart: IP 32

Ladekabel Länge: 0,5 m

Gewicht: ca. 2,4 kg



## Garagentorantrieb

CHAMBERLAIN

Art.-Nr. ML510EV

Zugkraft: 500 N

Max. Torfläche: 7,4 m<sup>2</sup>

Kettenantrieb

Lieferumfang:

2 x 2-Kanal Handsender

Nur solange der Vorrat reicht!



## Akku-Schlagbohrschrauber

Art.-Nr. DHP485RTJ

Leistungsstarker Akku-Schlagbohrschrauber mit 18 V und einem 2-Gang-Vollmetall-Planetenge triebe. Das Schlagwerk ist je nach Anwendung abschaltbar, das max. Drehmoment beträgt 50 Nm. Zudem sorgt eine leuchtstarke LED für die Ausleuchtung des Werkstücks.

Akkuspannung: 18 V

Leerlaufdrehzahl: 0 - 500 / - 1.900 min<sup>-1</sup>

Schlagzahl: 0 - 7.500 / 28.5000 min<sup>-1</sup>

Bohrleistung Holz / Beton / Stahl: 38 / 13 / 13 mm

Drehmoment (h/w): 50 / 27 Nm

Lieferumfang:

2 x Akku 18 V / 5 Ah

Ladegerät

Makpac



## Akku-Schlagbohrmaschine



GSB 18-55

Art.-Nr. 0 615 990 M0E

Technische Daten:

Akkuspannung: 18 V

Leerlaufdrehzahl: 0 - 450 / 0 - 1.750 min<sup>-1</sup>

Leerlaufschlagzahl: 0 - 27.000 min<sup>-1</sup>

Drehmoment (hart/weich): 55 / 28 Nm

Bohrfutterspannweite: 1,5 - 13 mm

Bohr-Ø Holz: 35 mm

Bohr-Ø Stahl: 13 mm

Lieferumfang:

2 x 18V GBA Akku 3 Ah

Ladegerät GAL18V-20

In L-Boxx



## Metabo Winkelschleifer



WEP 2400 - 230

Art.-Nr. 606439000

Leistung: 2.400 W

Scheiben-Ø: 230 mm

Leerlaufdrehzahl: 6.600 /min

Spindelgewinde: M 14

Gewicht ohne Netzkabel: 6 kg

Kabellänge: 4 m

Nur solange der Vorrat reicht!

Lieferumfang:

Schutzhaube

Stützflansch

Zweilochmutter

Zusatzhandgriff

Zweilochschlüssel



## Akku Exzenterschleifer GEX 18V-125 Solo



Technik fürs Leber

Art.-Nr. 0 601 372 200

Akkuspannung: 18 V  
Scheiben-Ø: 125 mm  
Leerlaufdrehzahl: 6.000 – 10.000 U/Min.  
Schwingzahl: 12.000 – 20.000 min<sup>-1</sup>  
Exzebitrität: 1,25 mm  
Befestigung: Klettverschluss

Lieferumfang:  
Ohne Akku  
Ohne Ladegerät  
1 x Schleifblatt, Korn: 120  
Schleifteller  
Staubbeutel  
In L-Boxx



## Schrauberbits und Steckschlüssel 43-tlg.



Technik fürs Leber

Art.-Nr. 2 607 017 164

Extra Hard Schrauberbit.

Das Set enthält:  
PH1, PH2 (2x), PH3, PZ1, PZ2 (2x), PZ3, SL3, SL4, SL5,  
SL6, H3, H4, H5, H6, T10, T15, T20 (2x), T25, T27, T30,  
T40, TH10, TH15, TH20 (2x), TH25, TH27, TH30, TH40,  
PH2, PZ2, SL6, T15, T20, T25,  
Steckschlüssel mit Dauermagnet für  
Sechskantschrauben 6, 8, 10 mm



## Elektro-Rasenmäher UniversalRotak 460



Technik fürs Leber

Art.-Nr. 0 600 8B9 001

Leistung: 1.300 W  
Grasfangkorb: 40 Ltr.  
Schnitthöhenverstellung: 6-fach  
Schnittbreite: 36 cm  
Schnitthöhe: 20 – 70 mm

Nur solange der  
Vorrat reicht!



## Akku-Heckenschere

Art.-Nr. DUH523Z

Kompakte Akku-Heckenschere für den Privatgebrauch. Eine 18-V-Akku-Heckenschere mit 52 cm Schnittlänge für den heimischen Garten. Das Gerät hat einen geringen Geräuschpegel und einen vibrationsarmen Handgriff. Ein Sicherheitsschalter verhindert ein unbeabsichtigtes Anlaufen der Maschinen.

Akkuspannung: 18 V  
Leerlaufhubzahl: 2.700 min<sup>-1</sup>  
Schnittleistung: 15 mm  
Schnittlänge: 520 mm

Lieferumfang:  
Ohne Akku  
Ohne Ladegerät

Nur solange der  
Vorrat reicht!



## Bremsenwartungsgerät BMD 20 Ex

Art.-Nr. 1500920

Bremsenwartungsgerät für Pkw und Transporter zur Verwendung mit 20-Ltr.-Gebinden.

- Kein Umfüllen der Flüssigkeit notwendig
- Ein-Mann-Bedienung
- Stufenlos verstellbarer Druckregler
- Universal-Gummikonus mit Sieb
- Hydraulische Pumpe
- Integrierte Vorwegabsaugung der Bremsflüssigkeit aus dem Ausgleichsbehälter
- Pulsierender Flüssigkeitsstrom, um Luftbläschen aus dem Bremssystem zu drücken
- Automatische Endabschaltung bei leerem Gebinde
- Druckloses Abkoppeln am Fahrzeug
- Entlüften des Gerätes bei Gebindewechsel nicht notwendig
- Inkl. E20-Adapter, passend für viele gängige Fahrzeuge

Mit Empfehlung der Daimler AG und BMW AG.



primetool

## Bremsenwartungsgerät BMD 5

Art.-Nr. 1500005

Bremsenwartungsgerät für Pkw zur Verwendung mit 5-Ltr.-Gebinden.

- Kein Umfüllen der Flüssigkeit notwendig
- Ein-Mann-Bedienung
- Stufenlos verstellbarer Druckregler
- Universal-Gummikonus mit Sieb
- Hydraulische Pumpe
- Pulsierender Flüssigkeitsstrom, um Luftbläschen aus dem Bremssystem zu drücken
- Automatische Endabschaltung bei leerem Gebinde
- Druckloses Abkoppeln am Fahrzeug
- Entlüften des Gerätes bei Gebindewechsel nicht notwendig
- Inkl. E20-Adapter, passend für viele gängige Fahrzeuge



## Altölaufnehmer WOR 80

Art.-Nr. 6301080

Mobiler Altölaufnehmer zum Auffangen von Altöl unter Hebebühnen.

- Entleerung mittels Druckluft
- Vier Räder, davon zwei Lenkrollen und Lenkbügel
- 2-m-Abgabe-Spiralschlauch
- Füllstandsanzeige mit Messkala
- Sicherheitsventil
- Absperrhahn und Klemmschraube für Druckentleerung
- Druckminderer fest auf 0,8 bar eingestellt
- Behälterinhalt: 80 Ltr.



primetool

## Altölabsauger WOS 80

Art.-Nr. 6301081

Mobiler Altölabsauger als Kombigerät zum Absaugen und Auffangen von Altöl aus Maschinen und Fahrzeugen.

- Entleerung erfolgt mittels Druckluft
- Vier Räder, davon zwei Lenkrollen mit Lenkbügel
- Absaugung mittels Vakuumprinzip
- Auch zum Auffangen unter Hebebühnen geeignet
- Inkl. Saugsonden-Set Typ SO-Satz (drei flexible Sonden 700 mm Ø 5, 6 und 8 mm, eine flexible Sonde 1.000 mm Ø 7 mm, eine starre Sonde 700 mm Ø 6 mm sowie je ein Adapter Typ AOA DC, BMW und VW)
- Behälterinhalt: 80 Ltr.



primetool



## Werkstattpresse WP 25



Art.-Nr. 0625000

- Fußbedienter Schnellhub des Kolbens mit Druckluft
- Freie Hände durch die Fußbedienung
- Seitwärts verschiebbarer Presszylinder
- Fußbediente Ablassfunktion
- Großer hartverchromter Kolben
- Extra langer Kolbenhub 240 mm
- Sehr sichere Handhabung
- Abm. (B x T x H): 890 x 505 x 1.800 mm
- Max. Presskraft: 25 t
- Gewicht: 154 kg

Optionales Zubehör:

- PT 0625004 Kugellagerauspressatz 4-tlg.
- PT 0625002 Werkzeug-Ablageplatte
- PT 0625003 Dornsatz 7-tlg.
- PT 0625001 Pressplatte

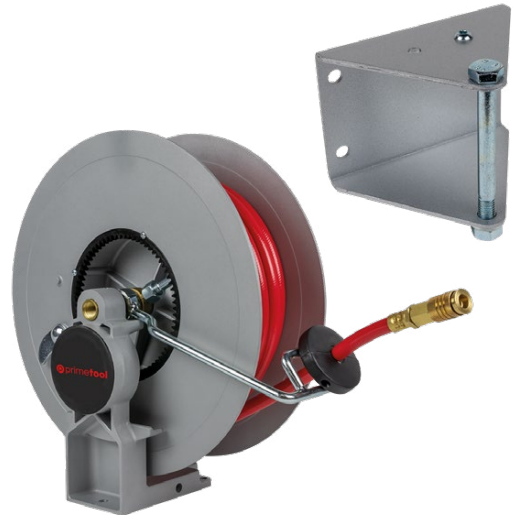


## Druckluft-Schlauchaufroller HR12.1



Art.-Nr. 5712100

- Automatischer Druckluft-Schlauchaufroller aus Aluminiumguss mit verzinktem, schwenkbarem Auslaufbügel
- Mehrfachrasterung pro Umdrehung
- Inkl. 12 m Spezial-PVC-Schlauch DN 10 und Stopper
- Max. Druck 15 bar bei 20° C
- Inkl. Schnellschlusskupplung
- Inkl. schwenkbarer Wandkonsole



## 2-Säulen-Hebebühne



Art.-Nr. SPOA3TS-5-EH2

Die SPOA3T 2-Säulen-Hebebühne bietet eine maximale Durchfahrbreite bei minimalen Außenabmessungen. Das asymmetrische Säulen- und Tragarmdesign ermöglicht darüber hinaus einen großen Aufnahmebereich. Beidseitig integrierte mechanische Sicherheitsklinke fixiert den Hubschlitten und sorgt damit für Sicherheit am Arbeitsplatz. Beim Heben und Senken wird die Sicherheitsklinke automatisch entsperrt.

- Tragfähigkeit: 3.500 kg
- Hubweg: 1.957 mm
- Hub: 1.972 mm
- Hubzeit: 30 Sek.
- Tragarmlänge vorne: 550 – 1.106 mm
- Tragarmlänge hinten: 876 – 1.472 mm
- Drehtellerhöhe: 96 – 153 mm
- Säulenabstand: 2.560 mm
- Durchfahrbreite: 2.336 mm
- Antriebsleistung: 4,0 kW
- Elektr. Spannung: 400 V / 50 Hz
- Gesamtbreite: 3.121 mm
- Gesamthöhe EH2: 4.170 mm
- Erforderliche EH2: 4.230 mm

Zzgl. Fracht und Montage



## Unser Kunde im Fokus: NAPA macht den Unterschied

Stephan Kosturic, Inhaber von K&O Automotive in Schömburg, betreibt einen Kfz-Teleshop mit Reifenservice. Er und sein Mitarbeiter führen auch kleinere Reparaturen durch. Zwischen ihnen und den Kunden besteht ein freundschaftliches Verhältnis, worauf Herr Kosturic besonderen Wert legt. Als Kunde der AAG vertreibt er unter anderem NAPA-Produkte, von denen er vollumfänglich überzeugt ist.

### 1. Was zeichnet unsere Partnerschaft besonders aus?

Ich kann mich immer auf eine zuverlässige und schnelle Lieferung

verlassen. Außerdem haben die Artikel eine gute Verfügbarkeit und das Verhältnis zu meinem zuständigen Außendienstmitarbeiter ist ausgezeichnet.

### 2. Warum ist die Marke NAPA für Sie interessant?

Die Qualität der Produkte im Verhältnis zu den günstigen Preisen ist unschlagbar. Außerdem ist die Marke etwas Besonderes, weil sie nicht jeder anbietet. Meine Kunden sind alle sehr von NAPA begeistert: Bisher gab es noch keine einzige Reklamation.



### 3. Wie soll es in Zukunft weitergehen?

In erster Linie möchte ich meinen Kundenstamm erweitern, und natürlich setze ich weiterhin auf eine gute Zusammenarbeit mit der AAG!

**Vielen Dank** für das Gespräch, Herr Kosturic, und alles Gute für Ihren unternehmerischen Erfolg!

## Neues OT-Lager, effizientere Prozesse!

Im Vorwort dieser Ausgabe hat unser Lagerleiter Karsten Scholz bereits berichtet, dass unser neues Originalteile-Lager enorme Fortschritte macht. Die Fertigstellung der Neubauhalle steht kurz bevor, der **AutoStore** ist im Aufbau und ein Hochregal für Karosserieteile wird vollendet.

### Warum das neue Lager?

Ganz einfach: Sortimente und Verfügbarkeiten sind am alten Standort nicht mehr abbildbar und ein organisches Wachstum ist somit ausgeschlossen. Außerdem wollen wir die bestehenden dezentralen Lagerstrukturen unserer Originalteile auflösen. Das erfordert eine Erweiterung der Lagerkapazität, um zukünftig wachsen zu können.

Noch im **Sommer 2024** geht das neue Lager nach einer mehrmonatigen (Um-)Bauphase auf einer Fläche von insgesamt etwa **20.000 Quadratmetern** vollständig an den Start.

Es dient als Logistikzentrum und wird alle unsere Standorte **deutschlandweit** mit Originalersatzteilen versorgen. Bestellen auch Sie unsere Originalteile und überzeugen Sie sich von den hervorragenden, innovativen Logistikprozessen - sprechen Sie dazu einfach Ihren Außendienstmitarbeitenden an!







## Fünf Erfolgsgeschichten, eine starke Marke

Aus den fünf Vertriebsgesellschaften Coler, Busch, Hennig, Knoll und Voigt wird nach und nach bis Ende 2025 EINE starke Marke: **AAG – The World of Auto Parts.**

Ein bundesweit einheitliches neues Corporate Design wird ein Erscheinungsbild schaffen, das die AAG klar am Markt in Deutschland positioniert:

über 85 Standorte - von Flensburg über Köln und Chemnitz bis München – eine **AAG!**

Als europäische Dachmarke bleibt weiterhin die Ihnen bekannte **Alliance Automotive Group** bestehen und tritt hauptsächlich übergreifend und international in Erscheinung.

EINE starke Marke unter EINEM starken Dach für EINE gemeinsame erfolgreiche Zukunft!

# AAG®

THE WORLD OF AUTO PARTS



# Wartung und DAkKS-Kalibrierung an Pkw-/Lkw-Bremsenprüfständen

**Halten Sie Ihren Bremsenprüfstand immer richtlinienkonform und funktionsfähig!**

**Wir bieten Ihnen:**

- Wartung/DAkKS-Kalibrierung an Pkw-/Lkw-Bremsenprüfständen der Marken: Sherpa, Bosch, Beissbarth und ATT
- Die DAkKS-Kalibrierung von Druckmessgeräten (Lkw-Prüfständen)

aktuell gültigen gesetzlichen Richtlinien entspricht, vereinbaren Sie rechtzeitig einen Termin für die Wartung und Kalibrierung Ihrer Werkstattausrüstung mit unserem Kundendienst!

**Haben Sie Fragen?**

Kontaktieren Sie uns gerne!  
[wa-service@allianceautomotive.de](mailto:wa-service@allianceautomotive.de)



Damit Ihre Prüftechnik auch immer auf den geforderten Stand bleibt und den



**Bremsenprüfstand - Kalibrierung alle 2 Jahre**

**Inkl. Fahrtpauschale, Kalibrierschein; exkl. Verbrauchsmaterial, Ersatzteile**

Pkw-Bremsenprüfstand (Rolle)	DAkKS Kalibrierung inkl. Wartung	649,00 €
Pkw-Bremsenprüfstand (Platte)	DAkKS Kalibrierung inkl. Wartung	559,00 €
Lkw-Bremsenprüfstand (Rolle)	DAkKS Kalibrierung inkl. Wartung	729,00 €
DAkKS Kalibrierung Druckmessgerät	Inkl. Kalibrierschein	89,00 €

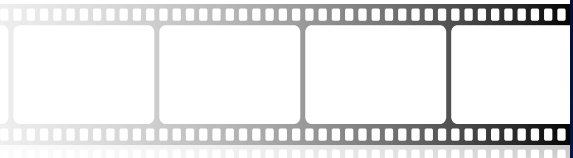


# Social Media – OK und 1a!



Für unsere beiden Werkstattkonzepte haben wir nagelneue Inhalte für die Social-Media-Kanäle entwickelt. Jetzt können wir unsere Bereiche gemeinsam noch breiter aufstellen – für einen starken Auftritt auf allen wichtigen Plattformen!

- ✓ Videos
- ✓ Animationen
- ✓ Gewinnspiele
- ✓ Aktuelle Themen
- ✓ Umfragen



14-tägig: Posts und ein Film



## Der Autoversteher

- ✓ 3x jährlich
- ✓ Persönliche QR-Codes
- ✓ Individuelle Leistungen
- ✓ Zum Download auf der Webseite



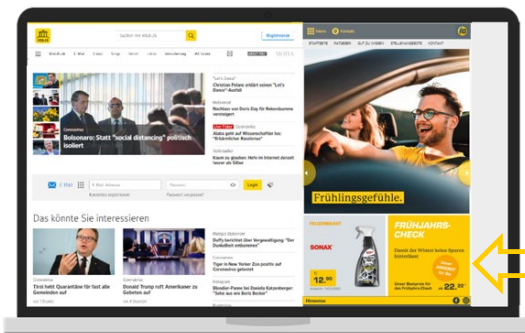
- ✓ Termin per Smartphone
- ✓ Anfahrtlink
- ✓ WhatsApp/SMS Service
- ✓ Werkstattsuche
- ✓ Vernetzter Automarkt
- ✓ Werkstatt & Teilemanagement
- ✓ Individuelle Online-Bewertungen

Ihr persönliches Kundenmagazin, welches in individueller Auflage an die Autofahrer:innen in Ihrer Region verteilt werden kann.



Produktion, zentrale Postings und Bereitstellung von Social Media Beiträgen für Ihr Netzwerk.

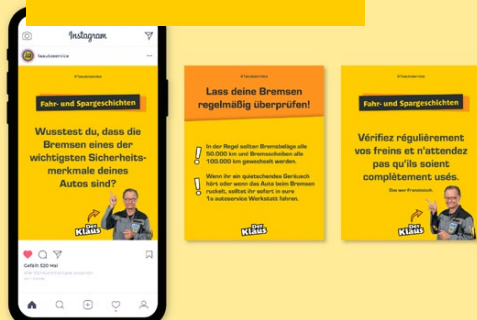
## 1a Tipps!



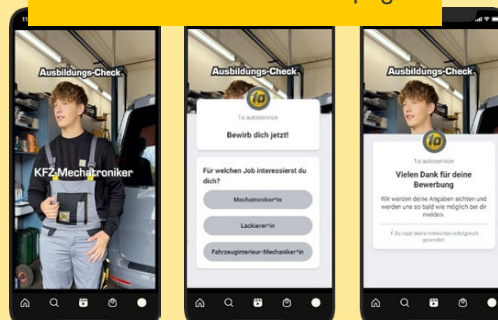
Jetzt digital und mit garantierter Reichweite auf maßgeblichen Internetplattformen!

Offene Stellen können in Digital-TIPPS beworben werden!

### Mit Themen rund ums Auto



### Jobs! Wir suchen Dich-Kampagne



Herbst 2024

1a goes TikTok

- Videos und Reals
- Bildbeiträge
- Carousels
- Banner-Ads

## Sind Sie fit für eine Inspektion?

Der Kunde erwartet zu Recht bestmöglichen Kundendienst. Inspektion und Service am Fahrzeug werden analysiert, systematisiert und anhand von eingebauten Fehlern trainiert.

### I1 Inspektionstraining in Theorie und Praxis

#### Lehrgangsinhalt

- Endkontrolle, Probefahrt, Endabnahme und Fahrzeugübergabe
- Neueste Abgasmachbehandlungen im Benzinmanagement und die dazu notwendigen Steuererätaefunktionen
- Praktisches Arbeiten am Fahrzeug unter Einsatz von verschiedenster Diagnose Prüftechnik
- Anwendung und Übung mit der Software ESI (tronic) 2.0 in Verbindung mit KTS und FSA an verschiedenen Fahrzeugen
- Bedeutung und Ziel einer Fahrzeuginspektion
- Dialogannahme mit einer modernen Prüfstraße
- Koordination von Arbeitsabläufen
- Inspektions- und Wartungsplan, Werkzeug- und Ersatzteildisposition
- Inspektionsablauf am Fahrzeug
- Fehlersuche an präparierten Fahrzeugen

**Dauer:** 1 Tag

**Preis:** 249,00 €



### I1

04.06.2024 · Freiburg

23.07.2024 · Freiburg

15.08.2024 · Oldenburg

### I2 Digitale Checkhefte

#### Lehrgangsinhalt

- Anmeldungen bei verschiedenen Herstellern
- Aufrufen von Servicefunktionen
- Abarbeitung unterschiedlicher Wartungspläne im Vergleich
- Umsetzung von Feldaktionen
- Eintragungen durchführen
- Aufrufen von Checkheften mit anschließenden Druckfunktionen zur Übersicht für den Kunden

**Dauer:** 1 Tag

**Preis:** 249,00 €



**Besuchen Sie diese oder weitere Schulungen**



### I2

05.06.2024 · Freiburg

02.07.2024 · Oldenburg

02.07.2024 · Berlin-Weißensee

03.07.2024 · Bremen

24.07.2024 · Freiburg



Direkte Anmeldungen zu diesen Terminen sowie weitere Informationen finden Sie auch online unter [www.aag-training.de](http://www.aag-training.de). Vorbeischaun lohnt sich!



## Neues von unserer Technik-Hotline! Herausforderungen führen zu Lösungen.

Jeden Monat stellen wir Ihnen einen Fall für unsere unabhängige, markenübergreifende Technik-Hotline vor. In dieser Ausgabe handelt es sich um einen **Hyundai Matrix, 1,6i, Bj. 2008**.

### Was ist passiert?

Die Fehlerlampe ESP ist aktiviert. Außerdem sind Einträge zu Fehlern beim ASB-Sensor hinten links und zum Querbeschleunigungssensor hinterlegt.

### Unsere Diagnose:

Die Verkabelung hinter dem Kotflügel bzw. der Radhausschale vorne links ist nicht korrekt befestigt.

### Die Lösung:

Um den Fehler zu beheben und somit die Fehlerlampe zu deaktivieren, wird die Verkabelung fachgerecht repariert. Nach der Instandsetzung funktioniert die Technik wieder einwandfrei.

### Wir helfen gerne:

Nutzen auch Sie den schnellen, unkomplizierten Service unserer Technik-Hotline und kontaktieren Sie uns unter **technikhotline@coler.de!**

Immer für Sie da! Profitieren Sie von den Vorteilen eines persönlichen Ansprechpartners schon ab 34,90 € im Monat.



service.CLOUD

### IMPRESSUM

**Herausgeber:** Alliance Automotive Service GmbH  
Albersloher Weg 275, 48155 Münster  
Tel +49 (0) 251 6710-0  
www.allianceautomotive.de

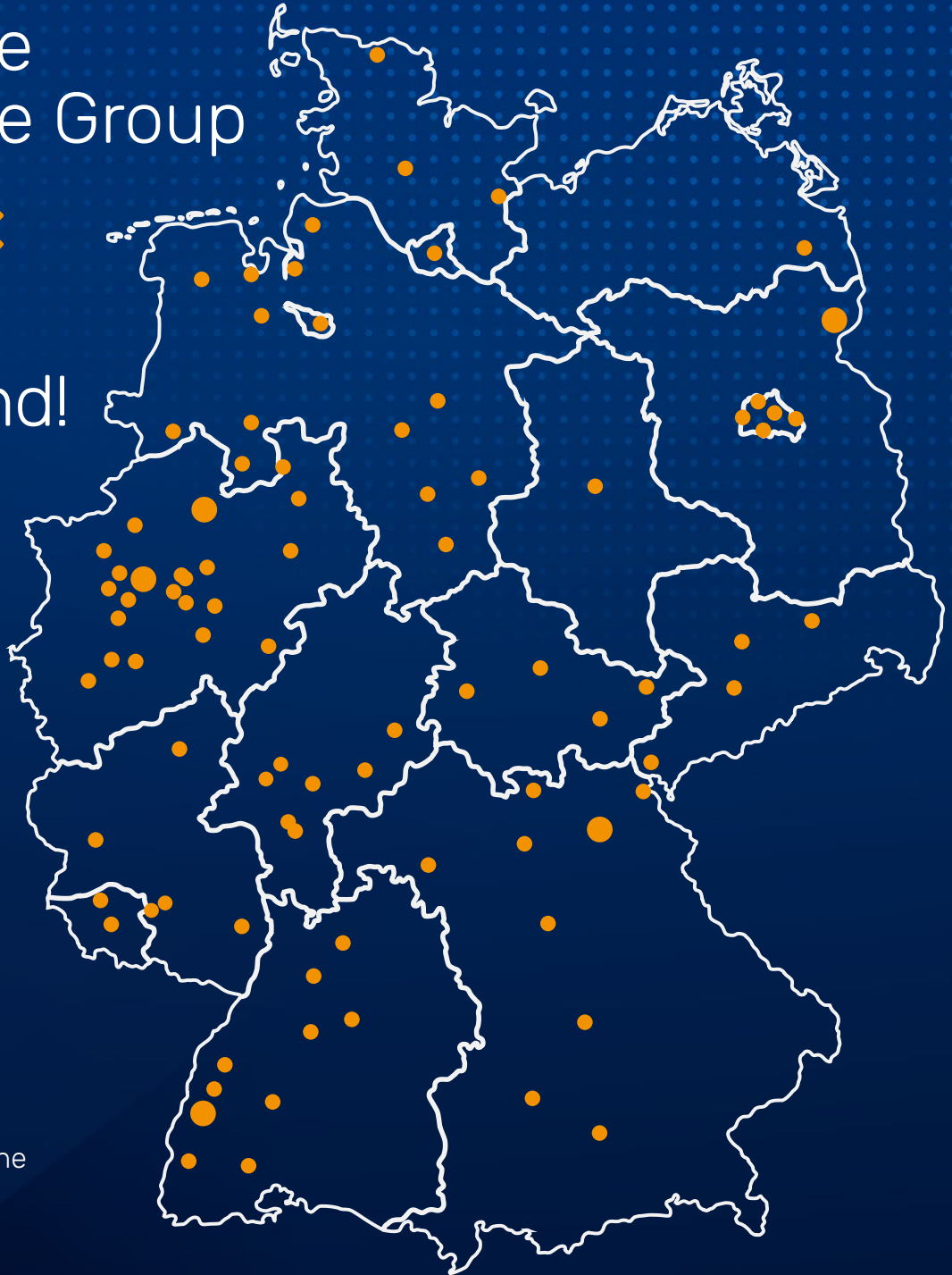
**Verantwortlich f. den Inhalt:** Dr. Antonia Kappel  
**Redaktion:** Dr. Antonia Kappel  
**Gestaltung:** Alliance Automotive Service GmbH

**Druck:** LUC GmbH, 48268 Greven  
**Auflage:** 15.000

# Mehr als nur Teile ...

Die Alliance  
Automotive Group  
über **85x**  
für Sie in  
Deutschland!

- | Kraftfahrzeugteile
- | Hersteller-Originalteile\*
- | Werkstattausrüstung
- | Elektrowerkzeuge
- | Werkstatt- und  
Handelskonzepte  
im AAG Concept Center
- | Online-Kataloge
- | Teileidentifikations- und  
Abrechnungssoftware
- | Check & Repair
- | Schulungen
- | Service- und Bestellhotline



\*Lieferung und Vertrieb über unsere  
Vertriebsgesellschaft Coler GmbH & Co. KG

... eine starke Gemeinschaft!

## Alliance Automotive Germany GmbH

Albersloher Weg 275  
48155 Münster  
Tel. +49 (0) 251 6710-0  
E-Mail [info@allianceautomotive.de](mailto:info@allianceautomotive.de)  
Internet [www.allianceautomotive.de](http://www.allianceautomotive.de)



Folgen Sie uns bei **Instagram:**  
[aag.germany](https://www.instagram.com/aag.germany)



Folgen Sie uns bei **XING:**  
[Alliance Automotive Group Germany](https://www.xing.com/companies/alliance-automotive-group-germany)



Folgen Sie uns bei **Facebook:**  
[fb.me/aag.germany](https://www.facebook.com/fb.me/aag.germany)



Folgen Sie uns bei **LinkedIn:**  
[Alliance Automotive Group Germany](https://www.linkedin.com/company/alliance-automotive-group-germany)