

Blickpunkt

REIFENSERVICE

2026

Reifenmontiermaschine TC 830 LE



- Hebelloses Montiergerät mit Zentralspannung für den professionellen Reifenservice
- Spannvorrichtung auch für umgekehrte Aufspannung geeignet
- Ein-Hebel-Bedienung für Montagekopf und obere wie untere Abdrückrolle
- Pneumatischer Hilfsarm zum Niederhalten der Wulst im Lieferumfang
- Schnellspannmutter im Lieferumfang
- Modularer Ablagebereich, in dem Regale, Haken und Zubehör nach Belieben verschoben werden können

Felgendurchmesser: 10" – 30"
Raddurchmesser: bis 46"
Felgenbreite: bis 15"
Druckluftanschluss: 8 – 10 bar
Invertermotor: 1,5 kW



Art.-Nr. 0100831

Radwuchtmaschine WB 650



- Elektronische Radwuchtmaschine
- Messung von Distanz und Durchmesser durch internen 2D-Messarm
- Automatische Erfassung der Felgenbreite durch Sonar
- Automatischer Start bei Absenkung des Radschutzbogens
- Gerät brems automatisch in Unwuchtsposition außen, auf Knopfdruck weiter auf Unwuchtsposition innen
- Laseranzeige der Gewichte position
- LED-Beleuchtung der Felge
- 19"-Bildschirm
- Gewichte Sparprogramm ECO-WEIGHT

Felgendurchmesser: 10" – 30"
Felgenbreite: 1,5" – 22"
Max. Radgewicht: 70 kg
Elektrischer Anschluss: 100 – 230 V, 1 ph, 50 / 60 Hz



Art.-Nr.

Bezeichnung

0200650

Radwuchtmaschine WB 650 SLP mit pneumatischer Spannvorrichtung

0200655

Radwuchtmaschine WB 650 SL mit Schnellspannmutter

Reifenmontiergerät TC 630 Easy

 primetool

Robuste Reifenmontiermaschine mit pneumatischem Hilfsarm für Werkstätten mit niedrigem bis mittlerem Reifendienstvolumen.

- Mit wdk-Freigabe
- Mit Hilfsarm
- Fein einstellbare Führung
- Montagekopf mit Alufelgenschutz
- Steuerung des Montagekopfes mit autom. Absetzung von der Felge
- 2 Drehgeschwindigkeiten

Selbstzentrierende Arretierung (außen gespannt): 10" – 22"

Selbstzentrierende Arretierung (innengespannt): 12" – 24,5"

Kraft des Abdrückvorrichtungszylinders: 3.600 kg

Arbeitsbereich des Montagekopfes: 8" – 24"

Max. Reifendurchmesser: 1.050 mm (41")

Max. Reifenbreite: 12"



Art.-Nr. 0100630

Wuchtmaschine WB 430 Easy

 primetool

Robuste Reifenwuchtmaschine für Werkstätten mit niedrigem bis mittlerem Reifendienstvolumen.

Mit automatischem Programmablauf und Speicherung aller Messwerte:

- ALU S und PAX-Programm verlaufen automatisch
- Sw-geführte Laufruhoptimierung
- Feststellbremspedal für die Arretierung des Rades während der Gewichteplatzierung
- Mit Felgenbreitentaster

Felgendurchmesser: 10" – 30"

Max. Felgenbreite: 1,5" – 22"

Max. Radgewicht: 70 kg

Messzeit: 6 Sek.

Antriebsspannung: 110 – 230 V



Art.-Nr. 0200430



Reifenmontiermaschine monty 3300-24" smart Speed Plus

HOFMANN

Reifenmontiermaschine für Reifendienstbetriebe und Werkstätten mit hohem Reifendienstvolumen.

- wdk-zertifiziert
- easymont® pro und plus-Kit für die Bearbeitung von UHP- und Runflat-Rädern (für PAX und CSR sind zusätzliche optionale Adapter notwendig)
- smartSpeed – automatische Drehzahlwahl mit Invertertechnik – neu und einzigartig
- Doppelt wirkender Abdrückzylinder
- Montagekopf wird pneumatisch felgenfern eingestellt
- Schiebeklauen mit abgerundetem Profil und Kunststoffschutz innen
- Konventionelles Montagewerkzeug (Arbeitsbereich 8" – 24") mit Stahlmontagekopf und Kunststoffeinsätzen für schonende Bearbeitung der Räder
- Spannteller mit zentrisch angeordneten Schiebeklauen. Zwei Spannzyylinder bieten eine 30 – 40 % höhere Spannkraft als Maschinen mit einem Zylinder
- Pedalgesteuerte, pneumatisch nach hinten kippbare Montagesäule
- Montagesäule in Arbeitsposition pneumatisch verriegelt
- Seitlich angeordneter Abdrücker mit verstellbarer Schaufelneigung für unterschiedliche Raddurchmesser, in drei Positionen einstellbar für hohe Leistung und Flexibilität
- Ventilkasten mit integriertem Manometer und vier ergonomischen Ablagen für Ventile, Werkzeuge und Zubehör an separater Säule montiert

Felgeninnenspannung: 12" – 24"

Felgenaußenspannung: 10" – 24"

Max. Raddurchmesser: 1.000 mm

Max. Radbreite: 12"

Elektrischer Anschluss: 230 V, 1 ph, 50 / 60 Hz



Art.-Nr. EEW762AEM

Radwuchtmaschine geodyna 7300L

HOFMANN

Pkw-Radwuchtmaschine für Kfz-Werkstätten, Vertragswerkstätten und Reifendienstbetriebe mit geringem bis mittlerem Reifenservicevolumen.

- easyWEIGHT™ Laserpunktanzeige für präzise und bequeme Platzierung der Klebegewichte
- Zwei dreistellige LED-Gewichteanzeigen und eindeutige Gewichtepositionsanzeige
- Halbautomatische Dateneingabe von Abstand und Felgendurchmesser mit 2D-Technik und automatische Felgenbreitenerfassung mit Smart Sonar – schnell und einfach
- Halbautomatische Vorauswahl der Gewichteplatzierung mit easyAlu
- Gewichteminimierung und Optimierung
- VPM-Messtechnik für kompromisslose Genauigkeit
- QuickBAL™ für verkürzte Messzeit: Kurze Taktzeit (Start-Stopp) von nur 4,5 Sek. (15"-Felge)
- Neuer ergonomischer Gewichtekasten
- Aufspannen des Rades auf integriertem Flansch mit Schnellspannmutter

Felgendurchmesser: 8" – 32"

Max. Raddurchmesser: 1.050 mm

Max. Felgenbreite: 1" – 20"

Max. Radgewicht: 70 kg

Elektrischer Anschluss: 230 V, 1 ph, 50 / 60 Hz



Art.-Nr. EEWB759AE1

Radwuchtmaschine geodyna 7340P

HOFMANN

Pkw-Radwuchtmaschine für Reifendienstbetriebe, Vertragswerkstätten und Kfz-Werkstätten mit mittlerem Reifenservicevolumen.

- Mit drehmomentgesteuerter Power Clamp™ Spannvorrichtung
- easyWEIGHT™ Laserpunktanzeige für präzise und bequeme Platzierung der Klebegewichte
- Funktion „Stopp-in-Position“: Der Bediener muss nur die Unwuchtgröße am Display antippen und das Rad wird automatisch in die richtige Position zur Korrektur gedreht
- geoTOUCH™ – das grafische Touchscreen-Display, 10" breit, mit Benutzeroberfläche DIAMOND – damit ist geodyna® 7340 so intuitiv wie eine Monitormaschine
- Halbautomatische Eingabe von Abstand und Felgendurchmesser mit 2D-Technik
- Automatische Felgenbreitenerfassung mit Smart Sonar™ – schnell und einfach
- Halbautomatische Vorauswahl der Gewichteplatzierung mit easyALU™
- Hinterspeichenplatzierung
- Gewichteminimierung und Optimierung
- Schnellumschaltfunktion für zwei Benutzer
- Ausdrucken ins Netzwerk und kompatibel zum asanetwork
- WiFi-Anschlussmöglichkeit
- VPM-Messtechnik für kompromisslose Genauigkeit
- QuickBAL™ für verkürzte Messzeit: Kurze Taktzeit (Start-Stopp) von nur 4,5 Sek. (15"-Felge)

Felgendurchmesser: 8" – 32"

Felgenbreite: 1" – 20"

Max. Raddurchmesser: 1.050 mm

Max. Radgewicht: 70 kg

Elektrischer Anschluss: 230 V, 1 ph, 50 / 60 Hz



Art.-Nr. EEWB774APE1

Radauswuchtmaschine geodyna 7700p

HOFMANN

Pkw-Radwuchtmaschine für Reifendienstbetriebe, Vertragswerkstätten und Kfz-Werkstätten mit mittlerem Reifenservicevolumen.

- Mit drehmomentgesteuerter Power Clamp™ Spannvorrichtung
- geoTOUCH™ – das grafische Touchscreen-Display, 10" mit Benutzeroberfläche DIAMOND – damit ist geodyna® 7750p so intuitiv wie eine Monitormaschine
- Halbautomatische Eingabe von Abstand und Felgendurchmesser mit 2D-geodata®-Messarm
- Automatische Felgenbreitenerfassung mit Smart Sonar™ – schnell und einfach
- easyWEIGHT™ Laserpunktanzeige für präzise und bequeme Platzierung der Klebegewichte
- Halbautomatische Vorauswahl der Gewichteplatzierung mit easyALU™
- Hinterspeichenplatzierung
- Gewichteminimierung und Optimierung
- Felgenschüsselbeleuchtung iLED™ – neue, sehr helle LED-Technik
- Patentierter einschiebbarer Radschutz – kein zusätzlicher Platzbedarf hinter der Maschine
- Schnellumschaltfunktion für zwei Benutzer
- Ausdrucken ins Netzwerk und kompatibel zum asanetwork
- WiFi-Anschlussmöglichkeit
- VPM-Messtechnik für kompromisslose Genauigkeit
- QuickBAL™ für verkürzte Messzeit: Kurze Taktzeit (Start-Stopp) von nur 4,5 Sek. (15"-Felge)
- Elektromechanische Feststellbremse

Felgendurchmesser: 8" – 32"

Felgenbreite: 1" – 20"

Max. Raddurchmesser: 1.050 mm

Max. Radgewicht: 70 kg

Elektrischer Anschluss: 230 V, 1 ph, 50 / 60 Hz



Art.-Nr. EEWB772APE1

Reifenmontiermaschine monty 8700b mit Radlift

HOFMANN

Reifenmontiermaschine für Techniker, die mit Hochleistungsreifen arbeiten.

- wdk-zertifiziert
- Inklusive ergonomischem Radheber
- Geeignet für Niederquerschnitt-, UHP- und Runflat-Reifen sowie für Reifen mit einem Querschnitt von > 55"
- PowerMONT™ – innovatives, schnelles und benutzerfreundliches Montage-/Demontagesystem ohne Montierhebel
- Spannflansch mit Zentralspannung
- SmartSpeed™ – automatische Drehzahlwahl bis 20 UpM für die optimale Drehmoment-Drehzahl-Kombination
- Dynamischer Abdrücker mit zwei Abdrücktellern, die Lösung der Wahl für UHP und Runflat-Reifen – präzise, ergonomisch und bequem
- Pneumatischer Niederdrücker für bequemes Demontieren von Reifen mit harten Flanken
- Spiegel zur Kontrolle der Arbeiten am unteren Wulst

Spannbereich innen: 12" – 30"

Max. Radmaße: 47"

Max. Radbreite: 380 mm

Elektrischer Anschluss: 230 V, 1 ph, 50 / 60 Hz



Art.-Nr. EEWH770AEA

Drehmomentschlüssel

 primetool

- Genauigkeit $\pm 4\%$ vom Skalenwert (in Betätigungsrichtung)
- Auslösung: haptisch und akustisch
- Anwenderfreundliche Umschaltknarre
- Exakt – feine Skaleneinteilung
- Mit Seriennummer und Zertifikat



Art.-Nr.	Bezeichnung
8540200	TW200, Antrieb: 1/2", Drehmomentbereich: 40 – 200 Nm
8560320	TW320, Antrieb: 1/2", Drehmomentbereich: 60 – 320 Nm

Drehmomentschlüssel mit Radmutterneinsätzen 1/2", 4-tlg.

 SW STAHL
PROFESSIONAL TOOLS

- Kalibrierter Drehmomentschlüssel mit Zertifikat und Seriennummer
- Genauigkeit von $\pm 4\%$
- Für den kontrollierten Rechts- und Linksanzug
- Ratschenkopf mit Durchsteckvierkant (Pilzkopf)
- Gut sichtbare Drehmomentskala
- Extra feine Skaleneinteilung (± 1 Nm)
- Sichere Verriegelung des Drehgriffes
- Ergonomisch optimal gestalteter 2K-Handgriff
- Servicefreundlich, da Reparatursätze erhältlich

Inhalt:
Werkstatt-Drehmomentschlüssel 12,5 mm (1/2"), 40 – 200 Nm
Radmutterneinsätze 17, 19 und 21 mm



Art.-Nr. 03879L

Wagenheber TL 2500

 primetool

Ausführung mit PU-Rollen

- Zweiteiliger Pumphebel mit Gummigriff zum sicheren und leichten Anheben der Last
- Ventilsteuerung über drehbaren Pumphebel
- Last- und Lenkrollen aus Gusseisen
- Extra breite Fläche des Auflagetellers

Hub: 368 mm
Tragkraft: 2,5 t
Endhöhe: 455 mm
Min. Unterfahrhöhe: 87 mm
Max. Unterfahrhöhe: 174 mm



Art.-Nr. 0600250

Radmutterneinsätze, 3-tlg.

 SW STAHL
PROFESSIONAL TOOLS

- Felgen und Schrauben werden nicht mehr verkratzt
- Aus hochfestem Chrom-Molybdän
- Optimale Kraftübertragung
- Voll kunststoffgeklebt
- Extra dünnwandig
- Schlagfest

Schlüsselweiten: 17, 19, 21 mm



Art.-Nr. 07870L

Kraft-Steckschlüsseleinsatz-Satz

 HAZET
Das Werkzeug

- Je 3 Einsätze in praktischer Vorratsbox
- Oberfläche: phosphatiert, geölt
- DIN 3124, ISO 2725-2
- Antrieb: Vierkant 12,5 mm (1/2")
- Abtrieb: Außen-Sechskant-Tractionsprofil
- Abmessungen: 85 mm
- Anzahl Werkzeuge: 3



Art.-Nr.	Bezeichnung
903SLG/2	Kraft-Steckschlüsseleinsatz-Satz, 17 + 19 mm, 2-tlg.
903SLG-17/3	Kraft-Steckschlüsseleinsatz-Satz, 17 mm, 3-tlg.
903SLG-19/3	Kraft-Steckschlüsseleinsatz-Satz, 19 mm, 3-tlg.

1/2" Druckluft-Schlag-schrauber, 1.300 Nm, kurz

SW STAHL
PROFESSIONAL TOOLS

- Max. Anzugs-Drehmoment 3. Stufe: 750 Nm
- Max. Lösemoment: 1.300 Nm
- Extra-kurze Baulänge: 118 mm
- Geringes Eigengewicht: 1.300 g
- Hochleistungs-Doppelhammer-Schlagwerk
- 3-fache Drehmomentwahl mit einhändiger Umschaltung für Rechts-/Linkslauf

Abtrieb: Vierkant massiv 12,5 mm (1/2")
Länge: 186,8 mm
Gewicht (netto): 2,1 kg
Max. Lösemoment 1.200 Nm



Art.-Nr. S3465

Gewindeschneid-Satz für Rad-schrauben und Radmuttern

EQUIPMENT
VIGOR

- Beschädigte oder rostige Gewinde können falsche Drehmomentwerte verursachen
- Nachschneiden und Reinigen von Radschrauben und Radmuttern mit Innen- und Außengewinde
- Direkt am Fahrzeug anwendbar
- TIN-HSS beschichtete Oberfläche
- Im Kunststoffkoffer
- Geeignet für folgende Gewindegrößen:
M 12 x 1,25 mm / M 12 x 1,5 mm / M 14 x 1,5 mm



Art.-Nr. V7181

Reifenfüll-Messgerät, geeicht

HAZET
Das Werkzeug

- Geeichtes Gerät mit optimal ablesbarem, großen Manometer
- Spezielle Gummi-Ummantelung schützt Manometer vor leichten Stößen
- Handgriff mit Betätigungshebel zum Füllen und Entleeren
- Einhandbedienung
- Schlauch mit integriertem Momentstecknippel

Manometer-Messbereich: 0 – 10 bar
Teilung: 0,1 bar
Flexibler Schlauch, Länge: 1.000 mm
Manometer-Durchmesser: 80 mm
Geräteabmessungen: 220 x 150 x 90 mm



Art.-Nr. 9041G-1

Universal Felgenschloss-Demontage Satz, 13-tlg.

EQUIPMENT
VIGOR

- Kein Ausbohren oder Schweißen notwendig
- Formbare Felgenschlüssel zum Lösen von nahezu allen Felgenschlössern
- Unter anderem auch für Felgenschlösser mit Kleeblatt-Profil
- Mehrfachverformung einer Schlüsselseite nicht möglich
- Formbare Felgenschlüssel passen sich durch Hammerschlag an das Profil an
- Beidseitig verwendbar

Lieferumfang: 8 Felgenschlüssel,
2 Adapter, Schlagkörper, Zentrierdorn,
Steckschlüsseinsatz Innenvierkant
12,5 mm (1/2") – SW 24 mm,
Handschutz-Polster



Art.-Nr. V7001

Bolzen-Reinigungs-Set



- Zur schnellen und effektiven Reinigung von Radbolzen und Stehbolzen
- Entfernt Rost, Schmutz und Anhaftungen für optimale Kontaktflächen
- Sorgt für korrekten Sitz der Felge und beugt Montageproblemen vor
- Für den Einsatz mit Akkuschauber oder Bohrmaschine geeignet
- 1/2"-Aufnahme



Art.-Nr. V6850/6

Druckluftschlauch



- Innen-Ø: 10 mm
- Beidseitiger Knickschutz
- Mit Schnellkupplung und Anschlussnippel
- PVC-NBR Hybridpolymer



Art.-Nr.	Bezeichnung
9040N-1010	Druckluftschlauch, Länge: 10 m
9040N-1020	Druckluftschlauch, Länge: 20 m

Reifenfüller Gator Inflator MID Digital



- Hochpräzise, digitale Anzeige – ideal für RDKS-Systeme
- Integrierte Hintergrundbeleuchtung für optimale Lesbarkeit
- Messbereich: bis 12 bar
- Temperaturbereich: -10 °C bis +40 °C
- Schlauchlänge: 1,0 m mit Momentstecker
- Gewicht: ca. 800 g
- Für Luft und Stickstoff geeignet
- PTB-Zulassung
- Konformitätsbewertet = geeicht



Art.-Nr. 9149993

fetra® Reifenkarre



- Aus Stahlrohr geschweißt
- Pulverbeschichtet blau RAL 7016
- Räder mit Luftbereifung
- Naben mit Rollenlager
- Spreiz-Aufnahmen über Griffholme zu bedienen
- Reifenstapel können direkt aufgenommen oder abgesetzt werden
- Geeignet für Reifen von 450 - 750 mm Ø
- Bis zu 8 Reifen oder Räder möglich



Art.-Nr. 2033/RAL7016

Rad-/Reifenanhänger mit flexiblem Gummiband

EICHNER

Besonders leichtes Handling durch Fixierung des Flexobandes direkt am Anhänger mittels Steck-Mechanismus. Verpackt zu 50 Stk., inklusive Flexoband und Etiketten, Format DIN A6 quer.



Art.-Nr. 9219-00318

Rad-/Reifenanhänger

EICHNER

Das Etikett ist gut gegen Feuchtigkeit geschützt, lässt sich mehrfach verwenden, das Klettverschlussfixierband lässt sich beliebig oft schließen und öffnen.

Schlaufenlänge: 80 cm



Art.-Nr. 9219-00704

Radkennzeichnungsaufkleber

EICHNER

- Universal-Aufkleber durch Vorbeschriftung für alle Reifen einsetzbar VL / VR / HL / HR
- Sehr gute Hafteigenschaften (Rückseite aluminiumbeschichtet)
- Beschriftung mit Kugelschreiber oder Permanentmarker

VE = 100 Stk. auf Rolle



Art.-Nr. 9219-00651

Spiegelanhänger

EICHNER

„Radschrauben nachziehen“

- Spiegelanhänger mit dem Hinweis die Radmutter nach ca. 50 km nachzuziehen, bzw. individuell bei Kilometerstand „____“
- Beidseitig bedruckt damit der Hinweis auf jeden Fall gesehen wird
- Rückseitiges Stempelfeld für das Autohaus
- Aus stabilem 250 g/m² Karton

VE = 100 Stk.



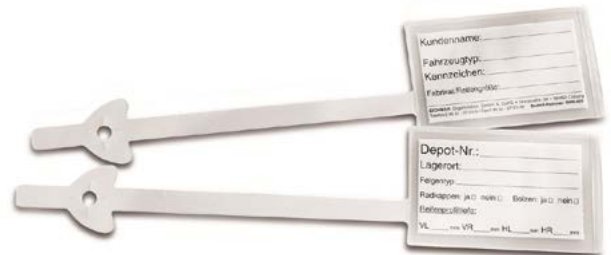
Art.-Nr. 9220-00090

Rad-/Reifenanhänger

EICHNER

- Leichte und schnelle Fixierung am Ventil
- Reifenanhänger jedes Jahr wiederverwendbar
- Besonders widerstandsfähige Ventiltasche aus umweltschonendem PP-Material
- Eingeschobenes Etikett ist vor Feuchtigkeit geschützt
- Farbe: Transparent

VE: 1 Pack à 100 Stk.



Art.-Nr.

Bezeichnung

9208-00646

Rad-/Reifenanhänger inkl. Etiketten (150 Stk.)

9219-00055

Rad-/Reifenanhänger inkl. Einlagerungsformulare (25 Stk.)

Räderregal mit reifenschonenden Traversen



- Drei Regalebenen für jeweils 4 Räder (bei einer Räderbreite bis zu 245 mm)
- Einfache Steck-Montage
- Beidseitige Bestückung und Entnahme der Räder
- Mehrgeschossanlagen möglich
- Ebenen im Raster von 25 mm in der Höhe verstellbar
- Aussteifung durch Reifentraversen
- Reifenschonende Lagerung durch speziell geformte Traversen
- Verzinkt

Abm. (L x B x H): 2.000 x 1.150 x 400 mm

Tragkraft pro Ebene: 150 kg

Radgröße: bis 18"



Art.-Nr. 13890

Zubehör

Art.-Nr.

Bezeichnung

13891

Anbauregal für Räderregal 13890

fetra® Reifenwagen

fetra®
Transportgeräte

- Für Reifendurchmesser von 250 bis 750 mm
- Stahlrohr-Konstruktion, verschraubt, pulverbeschichtet blau RAL 5007
- Mit TPE-Bereifung, Naben mit Rillenkugellager, Feststeller an den Lenkrollen
- Reifenträger variabel im Raster von 150 mm mit Stirnbügeln verschraubbar

Gesamttragkraft: 250 kg
Radgröße: 160 x 40 mm
Nutzfläche (L x B): 1.420 x 600 mm
Abm. (L x B x H): 1.540 x 670 x 1.725 mm



Art.-Nr. 4586

M12 FUEL™ 1/2" Akku-Schlagschrauber-Set



Set bestehend aus 1x Akku-Schlagschrauber M12 2x Akku 5.0 Ah M12 HB5 HIGH OUTPUT™ 1x Ladegerät x HD Box 1x Schutzbrille klar 1x Bügel-Gehörschutz 1x Schlagnuss SHOCKWAVE 1/2" KFZ 3-tlg 1x Schnittschutzhandschuhe



Art.-Nr. MIPROMO-AAG26

Akkubetriebener, fahrbarer Radmontagewagen Master Wheel 80



- Zur Montage, Demontage und zum Transport von Rädern
- Flexible Vario-Gabel
- Einhandbedienung, über Folientasten feinfühlig steuerbar
- Höhenverstellbare Werkzeugablage mit integriertem Schiebe-Griff
- Sicherheitsfahrgestell mit 4 Schwenkrollen
- Großzügig dimensionierter Doppelakku für bis zu 100 Hub- und Senkbewegungen
- Ladegerät mit passendem Stecker für Europa, England und USA im Lieferumfang

Hub: 1.440 mm
Fahrgestellhöhe: 1.865 mm
Gewicht: 60 kg
Aufstellbreite/-länge: 726 / 688 mm
Tragkraft: 80 kg



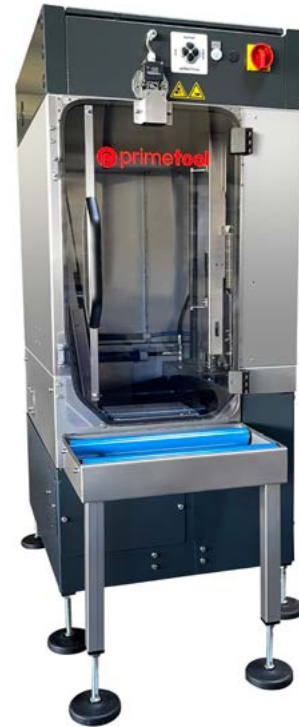
Art.-Nr. 124524

Modulare Radwaschanlage WWS 4001

primetool

- Innovative und patentierte Waschmethode
- Ein biologisch abbaubarer Reiniger wird automatisch auf das Rad aufgesprüht und löst auch hartnäckig eingebrannten Bremsenstaub ab
- Nach kurzer Einwirkzeit wird der Schmutz durch mehrere Hochdruckdüsen abgespült
- Jedes Rad erhält dadurch eine Klarspülung mit sauberem Wasser
- Konstante Waschergebnisse durch Klarspülung mit Hochdruck
- Kein aufwendiger Wasserwechsel notwendig
- Leistung „Made in Germany“ pur – exzellente Ergebnisse mit standfester Technologie
- Starre und dynamische Spritzdüsen mit 150 bar Spritzdruck für perfekte Ergebnisse
- Keine Beschädigung der Felgenlackierung durch mechanische Waschkomponenten
- Siemens-Steuerung
- Vier verschiedene Waschprogramme wählbar
- Automatische Prozesswasserneutralisation = umweltfreundliche Waschmethode!
- > kein Mikrogranulat

Abm. (B x T x H): 710 x 850 x 1.700 mm
 Gewicht: 230 kg
 Radbreite: 135 – 350 mm
 Max. Radgewicht: 70 kg



Art.-Nr.

Bezeichnung

0304001

Modulare Radwaschanlage WWS 4001

0304002

Arbeitstisch mit zwei Kunststoffrollen

Reifenpannen-Set



Durch den Reifen-Doktor wird der Reifen abgedichtet und wieder aufgepumpt. Falls erforderlich, kann der Reifendruck mit beiliegendem Luftkompressor angepasst werden. Für alle Reifentypen mit und ohne Schlauch sowie für Ventile mit Reifendrucksensor geeignet.

- LED Taschenlampe (3x AAA Batterien - nicht enthalten)
- Luftkompressor mit Reifendruckanzeige
- 400 ml Reifen-Doktor Pannenspray
- 2 Paar Einweghandschuhe



Art.-Nr. 10257

Reifen-Doktor Pannenspray



Reifenpannenhilfe ohne Radwechsel. Der Reifen-Doktor verschließt Löcher im Reifen und pumpt ihn wieder auf. Für alle Reifentypen mit und ohne Schlauch sowie für Ventile mit Reifendrucksensor geeignet.

- Für Löcher bis ca. 3 mm max.
- Füllung 400 ml reicht für einen Pkw-Reifen
- Auf Aerosol-Basis
- Messingventil



Art.-Nr. 73011

Felgenbaum



Einfacher Aufbau durch patentiertes System, mit robuster Nylon-Schutzhülle und Radmerkern. Freistehend, dadurch keine Verformung der Reifen bei Druckverlust.

- Ständerhöhe: 1.015 mm
- Länge Fuß: 460 mm
- Passend für alle gängigen Pkw-Felgen bis Reifenbreite 225 mm
- Max. Belastung: 100 kg



Art.-Nr.	Bezeichnung
82110	Felgenbaum
82112	XL Felgenbaum

Hülle für Felgenbaum



Robuste Schutzhülle aus abwaschbarem Nylon. Passend für Reifenstapel bis 158 cm Höhe und einer Reifenbreite bis 295 mm.

Abm. (B x H): 80 x 110 cm



Art.-Nr. 82114

Reifenhüllen-Set bis 18 Zoll



Für den sauberen Transport und die Lagerung Ihrer Reifen. Größenanpassung durch Kordelzug, Abbildung mit Reifenpositionskenntung (VL, VR, HL, HR), extrem stabil durch umlaufenden Tragegurt.

- Aus strapazierfähigem Nylon
- Bis 30 Grad waschbar
- Passend für Komplettträder mit einer Reifenbreite bis max. 225 mm und bis max. 66 cm Durchmesser



Art.-Nr. 82277

Reifenwagen mit Feststellbremse



Ermöglicht eine platzsparende Lagerung (keine Verformung der Reifen bei Druckverlust) und mühelosen Transport der schweren Reifen beim Räderwechsel, mit robuster Nylon-Schutzhülle, felgen-schonenden Auflageflächen, stabilem Handgriff und Rädern mit Feststellbremse.



Art.-Nr.	Bezeichnung
82116	Reifenwagen mit Feststellbremse, bis 225 mm
82117	XL Reifenwagen, bis 285 mm

Felgenbürste



Leichte Kunststoffbürste mit weichen Borsten zur Reinigung von Felgen, Kühlergrill, Heizkörper etc.

- Abm. (L x B x H): 23 x 9 x 3,5 cm



Art.-Nr. 71020

Reifenstift Superweiß



Die ideale Hilfe zur Reifenmarkierung. Tropffrei, volldeckend und witterungsbeständig. Leicht und schnell aufzutragen. Ausreichend für ca. vier Reifenbeschriftungen.



Art.-Nr. 82282

Rallye Caps Schwarz



Radmutter-Kappen für alle Fahrzeuge passend. Zum Aufstecken auf die vorhandenen Radschrauben.
Material: Kunststoff



Art.-Nr.	Bezeichnung
----------	-------------

82728	Schlüsselweite: 17 mm
-------	-----------------------

82928	Schlüsselweite: 19 mm
-------	-----------------------

Rallye Caps Chrom



Radmutter-Kappen für alle Fahrzeuge passend. Zum Aufstecken auf die vorhandenen Radschrauben.

- Material: Kunststoff verchromt



Art.-Nr.	Bezeichnung
----------	-------------

82712	Schlüsselweite: 17 mm
-------	-----------------------

82912	Schlüsselweite: 19 mm
-------	-----------------------

Ventilkappen-Set Aluminium



Die sportliche Note für Ihre Felgen. Hinweis: Gewinde vor Montage einfetten.

- Material: Aluminium
- Inhalt: 5 Stk. = Set



Art.-Nr.	Farbe
----------	-------

17483	Silber
-------	--------

17463	Blau
-------	------

17453	Rot
-------	-----

Ventilverlängerungen-Set



Erleichtert die Überprüfung des Reifendrucks bei montierten Radblenden.

- Material: Kunststoff
- Länge: 40 mm
- Inhalt: 4 Stk. = Set



Art.-Nr. 82310

Staubkappen-Set mit Ventil



Mit integriertem Einlassventil. Beim Luftbefüllen der Reifen ist kein Abdrehen der Kappen mehr notwendig. Mit eingravierten Reifenmarkierungen VL, HL, VR, HR, um das Reifenwechseln zu erleichtern.

- Material: Kupfer verchromt
- Inhalt: 4 Stk. = Set



Art.-Nr. 18313

Ventilkappen-Set



Verwendbar für Auto, Lkw, Motorrad und Fahrräder mit PKW-Ventil. Mit aufgedruckter Reifenmarkierungen VL, HL, VR, HR, um das Reifenwechseln zu erleichtern.

- Material: Kunststoff schwarz
- Inhalt: 8 Stück = Set



Art.-Nr. 18312

Reifen-Profilmesser



Mit Schlüsselanhänger. Skala für Winter- und Sommerreifen. Messbereich 0 – 20 mm



Art.-Nr. 18252

2 in 1 Reifen-Luftdruck- und Profilmesser



Durch die kompakte Größe und das geringe Gewicht passt er optimal in jede Tasche. Die Anzeige des Reifendrucks erfolgt innerhalb von wenigen Sekunden, gut lesbar auf der LCD-Anzeige, in bar, PSI, kg/cm² und kPA. Zusätzliche grafische Anzeige des optimalen Drucks und Profils über drei Farben. Mit integriertem Profiltiefenmesser, mit automatischer Abschaltung. Die Anzeige erfolgt ebenfalls über das LCD-Display.

- Batteriebetrieben
- Knopfzelle 2 x CR 2032 3V (nicht enthalten)
- Abmessungen 7,7 x 3,9 x 2,9 cm
- Messbereich 0-6,8 Bar



Art.-Nr. 21253

Auffahrampen-Set



Starre, extra breite Stahlgitterausführung, lackiert. Mit Überfahrerschutz, bis 225 mm Reifenbreite geeignet. Nur zur paarweisen Verwendung zugelassen.

- Zulässige Belastung 2.000 kg pro Paar
- Abm. (L x B x H): 90 x 28 x 26,5 cm
- Auffahrhöhe 21 cm
- Inhalt 2 Stk. = Set



Art.-Nr. 11271

Gummiauflage Rangierwagenheber



Robuste Gummiauflage für Wagenheber, u. a. passend für Art.-Nr. 11318

- Durchmesser: 65 mm
- Höhe: 25 mm



Art.-Nr. 11316

Digitaler Luftdruckprüfer



Digitale Luftdruckanzeige in bar, kg/m, PSI. Sehr hohe Messgenauigkeit mit automatischer Abschaltung, Rückstelltaste, Hintergrundbeleuchtung und Arbeitsleuchte.

- Messbereich 0,05-7 Bar +/- 0,1
- Abm. (H x B x T): 13,5 x 5,5 x 3 cm



Art.-Nr. 21257

Fußluftpumpe Doppelzylinder



2 x 120 mm Stahlzylinder und 270° Manometer 0-7 Bar mit einstellbarem max. Zeiger, 3 Zusatzadapter für Fahrradreifen und Freizeitartikel. Stabile Ausführung mit Gummifüßen für einen sicheren Stand.

- Rahmenstärke 4 mm
- Leistung ca. 420 cm³ pro Hub



Art.-Nr. 21252

Rangierwagenheber, 2 t



Hydraulik-Wagenheber mit Sicherheitsventil gegen Überbelastung. Mit 2 Bock- und 2 Lenkrollen, Hubstange 43 cm. Mit praktischem Tragegriff.

- Abm. (L x B x H): 45 x 19,5 x 14 cm
- Hubbereich 125 - 335 mm
- Tragkraft 2 t



Art.-Nr. 11318

Metall-Luftdruckprüfer



Hochwertige Metallausführung mit Rückstelltaste, im Kunststoffetui.

- Hohe Messgenauigkeit
- Messbereich: 0 - 7 bar
- Abm. (L x B x H): 9 x 5,5 x 3 cm



Art.-Nr. 21259

LED Flach-Rangierwagenheber, 2,5 t



Hydraulik-Wagenheber mit LED und Sicherheitsventil in der Auflage gegen Überbelastung. Mit 2 Bock- und 2 Lenkrollen, 360° drehbare Aufnahme für die Hubstange und praktischem Tragegriff. Die Hubstange ist auch als Radmutternschlüssel verwendbar. Durch den niedrigen Hubbereich ab 80 mm auch für tiefergelegte Fahrzeuge geeignet.

Zubehör:

- Radmutternschlüssel, Nuss 17/19 mm, Nuss 21/23 mm
- Abm. (L x B x H): 56 x 22 x 15 cm
- Hubbereich: 80 – 365 mm
- Tragkraft: 2,5 t
- (Batterien für LED 3 x AA nicht enthalten)



Art.-Nr. 11325

SUV-Rangierwagenheber Quick Lift, 2,25 t



Rangierwagenheber mit Quick-Lift-System – nur eine Pumpbewegung bringt den Hebersattel von der Ausgangsposition unter das Fahrzeugchassis. Hydraulik-Wagenheber mit Sicherheitsventil gegen Überbelastung. Mit 2 Bock- und 2 Lenkrollen, Hubstange und praktischem Tragegriff. Automatische Entlüftung durch mehrmaliges Hochpumpen/Absenken des Hebers. Durch den hohen Hubbereich bis 530 mm auch für SUV-Fahrzeuge geeignet.

- Abm. (L x B x H): 71 x 25 x 18,5 cm
- Hubbereich: 150 – 530 mm
- Tragkraft: 2,25 t



Art.-Nr. 11328

Stempel-Wagenheber, 12 t



Hydraulik-Heber mit Sicherheitsventil gegen Überbelastung und zweiteiliger Hubstange.

- Hubbereich: 230 – 465 mm + Kopschraube
- Durchmesser: 40 mm
- Tragkraft: 12 t



Art.-Nr. 11120

Radkreuzschlüssel



- Material Werkzeugstahl – ganz geschmiedet und gehärtet
- Schlüsselweiten 17 x 19 + 21 x 23 mm
- Schenkellänge 380 mm
- Nach DIN 3119



Art.-Nr. 13216

Drehmomentschlüssel mit Zubehör



Automatischer Drehmomentschlüssel mit 125 mm Verlängerung, Adapter 1/2" – 3/8" und umsteckbaren Einsätzen 17/19 mm und 21/23 mm. Umschaltknarre für Rechts- und Linksbetrieb. Fest einstellbare Dreifachskalen mkp/Newton/ft.lbs mit automatischer Auslösung und akustischem Signal.

- Messbereich 4,0 – 21 mkg / 40 – 210 Nm
- Material Chrom-Vanadium-Stahl



Art.-Nr. 13228

Alufelgen-Schoneinsätze



Spezielle Kraft-Schoneinsätze „Pro-torque“ bieten einen optimalen Schutz für Alufelgen und Radmuttern. Die Einsätze haben innen und außen eine Kunststoffhülse, die beim Schrauben die Felgen und Radmuttern vor Kratzern schützen. Die äußere Hülse steht vorne leicht über, sodass auch der vordere Teil geschützt wird.

- Nüsse 1/2", 17 – 19 – 21 mm
- Länge: 78 mm
- Inhalt: 3 Stk.



Art.-Nr. 13213

Radzierblenden Alicante



Mattschwarz mit Silberring



Art.-Nr.	Bezeichnung
019096	14"
019102	15"
019119	16"

Radzierblenden Amsterdam



Mit Chrom Finish



Art.-Nr.	Bezeichnung
018600	14"
017900	15"
017917	16"

Radzierblenden Hamburg 18"



Silber mit Klarlack und Chrommuttern



Art.-Nr. 019881

Radzierblenden Itah Schwarz



Art.-Nr.	Bezeichnung
245079	14"
255078	15"
265077	16"

Radzierblenden Itah Silber



Art.-Nr.	Bezeichnung
245062	14"
255061	15"
265060	16"

Radzierblenden Itah Schwarz



Art.-Nr.	Bezeichnung
245079	14"
255078	15"
265077	16"

Radzierblenden Las Vegas



Schwarz mit silbernem Rand und Klarlack.



Art.-Nr.	Bezeichnung
019010	14"
019027	15"
019034	16"

Radzierblenden LKW, 22,5"



Silber mit Klarlack, 2 Stk. in Folie



Abb. zeigt 740987



Abb. zeigt 741687

Art.-Nr.	Bezeichnung
741687	Front
740987	Heck

Radzierblenden Maximus

Silber mit schwarzem Ring



Art.-Nr.	Bezeichnung
235674	13"
245673	14"
255672	15"
265671	16"

Radzierblenden Maximus GTR

Schwarz mit rotem Rand und Chromring



Art.-Nr.	Bezeichnung
235773	13"
245772	14"
255771	15"
265770	16"

Radzierblenden Miami

Schwarz mit rotem Rand und Klarlack.



Art.-Nr.	Bezeichnung
018914	14"
018921	15"
018938	16"

Radzierblenden Mistral Van



Art.-Nr.	Bezeichnung	Farbe
255405	15"	Silber/Schwarz
256099	15"	Schwarz
265404	16"	Silber/Schwarz
266098	16"	Schwarz

Radzierblenden Multi

Silber



Art.-Nr.	Bezeichnung
205486	13"
215485	14"
225484	15"
295487	16"

Radzierblenden Nasca, Schwarz

Mit anthrazitem Einsatz



Art.-Nr.	Bezeichnung
235575	13"
245574	14"
255573	15"
265572	16"

Radzierblenden Nasca, Silber

Mit anthrazitem Einsatz



Art.-Nr.	Bezeichnung
235391	13"
245390	14"
255399	15"
265398	16"

Radzierblenden Nasca, Silber/Schwarz



Art.-Nr.	Bezeichnung
235582	13"
245581	14"
255580	15"
265589	16"

Radzierblenden Nizza

Silber mit Klarlack und Chromring



Art.-Nr.	Bezeichnung
018310	14"
018334	15"
018341	16"

Radzierblenden Orden R, Schwarz

Mit silbernem Rand und Chromeinsatz



Art.-Nr.	Bezeichnung
235209	13"
245208	14"
255207	15"
265206	16"

Radzierblenden Porto

Silber / anthrazit mit Klarlack



Art.-Nr.	Bezeichnung
018761	14"
018778	15"
018785	16"

Radzierblenden Prag

Silber mit Klarlack und Chrommuttern



Art.-Nr.	Bezeichnung
019171	14"
019188	15"
019195	16"

Radzierblenden Rosso

Silber/Schwarz



Art.-Nr.	Bezeichnung
245925	14"
255924	15"
265923	16"

Radzierblenden Scuba

Silber/Schwarz



Art.-Nr.	Bezeichnung
235704	13"
245703	14"
255702	15"
265701	16"

Radzierblenden Sepang

Silber/Schwarz



Art.-Nr.	Bezeichnung
235162	13"
245161	14"
255160	15"
265169	16"
275168	17"

Radzierblenden ST

Silber/Schwarz



Art.-Nr.	Bezeichnung
235513	13"
245512	14"
255511	15"
265510	16"

Radzierblenden Stockholm



Silber mit Klarlack
und Chrommuttern



Art.-Nr.	Bezeichnung
----------	-------------

017863	14"
--------	-----

017870	15"
--------	-----

017887	16"
--------	-----

017894	17"
--------	-----

Radzierblenden Tecna



Silber/Schwarz



Art.-Nr.	Bezeichnung
----------	-------------

245529	14"
--------	-----

255528	15"
--------	-----

265527	16"
--------	-----



RDKS Bundle NAPA41 + 20 x NSS2001



Sensor:

- Der perfekte Universal-Sensor für Ihr Reifen- und Werkstattgeschäft
- Erfüllt die hohen NAPA-Ansprüche in OE-Fertigungsqualität
- Verschiedene Ventilvarianten

NAPA 41:

- Unterstützt alle Anlernverfahren mit Schritt-für-Schritt-Anleitung und 22 Sprachen
- Deckt alle Basisfunktionen für RDKS Service ab
- Intuitive und iconbasierte Menüführung
- Auslesen von allen OE- und Zubehör-Sensoren
- Programmiert alle BH Sens und NAPA Universalsensoren
- Mit integriertem OBD-Modul
- 5 Jahre Softwareupdates inklusive



Art.-Nr.	Bezeichnung
NSS2001	NAPA Sens 2001, Silber
NSS2002	NAPA Sens 2002, Gummi
NSS2003	NAPA Sens 2003, Schwarz
NSS2004	NAPA Sens 2004, Titan

Art.-Nr. NSS2005PP

RDKS PKW Universalsensoren



Sensoren:

Der IntelliSens Universalsensor von BH SENS mit Made in Germany Qualität deckt nahezu alle Fahrzeuge ab, ist in Sekunden programmierbar und gefertigt nach OE-Vorgaben mit der längsten Garantie am Markt. Maximale Flexibilität erleben!

DT47:

Der universelle Alleskönner für den RDKS-Service. Liest alle OE- und Ersatzsensoren aus, programmiert über 20 Universal-sensormarken und beinhaltet ein integriertes OBD-Modul sowie 3 Jahre Multimarken-Softwarelizenz.



Art.-Nr.	Bezeichnung
73903450	UVS 4050 mit silbernen Metallventil
73906207	DT47 inkl. ODB II & 3 Jahre Softwarelizenz
73906222	DT47 + BLE inkl. ODB II & 3 Jahre Softwarelizenz

RDKS Sensor Kit



Die vorprogrammierten Original-Ersatzsensoren haben das fahrzeugspezifische Protokoll bereits vorinstalliert und müssen nicht mehr programmiert werden. Sie müssen nach Einbau nur noch angelernt werden. Sie passen nur in die jeweils vorgegebenen Fahrzeugtypen und können nicht umprogrammiert werden.



OE-Design, Metallventile mit flexiblem Winkel, 3 Jahre Garantie

Art.-Nr.	Bezeichnung	Art.-Nr.	Bezeichnung	Art.-Nr.	Bezeichnung
73901077	RDE077V21	43482000	RDE043V21	73901013	RDE013V21
43470000	RDE031V21	43473000	RDE034V41	43484000	RDE045V41
73901027	RDE027V21	43480000	RDE041V21	43472000	RDE033V21
73901105	RDE005V21	73901030	RDE030V41	45934000	RDE052V21
43475000	RDE036V21	43479000	RDE040V21	45467000	RDE049V21
43483000	RDE044V21	73901029	RDE029V21	73901215	RDE215V21
73901028	RDE028V41	43478000	RDE039V21	45144000	RDE048V21
43471000	RDE032V21	43476000	RDE037V21	73901012	RDE012V21
45142000	RDE047V21	73901101	RDE001V21	73901225	RDE225V21
73900021	RDE021	43481000	RDE042V21	73901216	RDE216V41
46167000	RDE068V21	43477000	RDE038V21	73901224	RDE224V21
46153000	RDE055V41	73901026	RDE026V21	45794000	RDE051V21
73901214	RDE214V21	73901024	RDE024V41	73901214	RDE214V21

Ersatzteil RDKS Sensor



Die vorprogrammierten Ersatzteilsensoren haben das fahrzeugspezifische Protokoll bereits vorinstalliert und müssen nicht mehr programmiert werden. Sie müssen nach Einbau nur noch angelernt werden. Sie passen nur in die jeweils vorgegebenen Fahrzeugtypen und können nicht umprogrammiert werden.



IAM-Design, Ventile vormontiert, 2 Jahre Garantie

Art.-Nr.	Bezeichnung	Art.-Nr.	Bezeichnung	Art.-Nr.	Bezeichnung
73904220	ECR0220	73904170	ECR0170	73904350	ECR0350
73904041	ECR0041	73904240	ECR0240	73904361	ECR0361
73904030	ECR0030	73904250	ECR0250	73904391	ECR0391
73904190	ECR0190	73904261	ECR0261	73904441	ECR0441
73904180	ECR0180	73904270	ECR0270	73904450	ECR0450
73904010	ECR0010	73904070	ECR0070	73904310	ECR0310
73904090	ECR0090	73904101	ECR0101	73904320	ECR0320
73904120	ECR0120	73904100	ECR0100	73904340	ECR0340
73904201	ECR0201	73904080	ECR0080	73904370	ECR0370
73904061	ECR0061	73904280	ECR0280	73904380	ECR0380
73904140	ECR0140	73904300	ECR0300	73904401	ECR0401
73904020	ECR0020	73904290	ECR0290	73904410	ECR0410
73904031	ECR0031	73904110	ECR0110	73904430	ECR0430
73904130	ECR0130	73904050	ECR0050	73904460	ECR0460
73904150	ECR0150	73904330	ECR0330	73904470	ECR0470
73904160	ECR0160	73904420	ECR0420	73904480	ECR0480

RDKS LKW Universalsensoren



Sensoren:

Der IntelliSens Universalsensor von BH SENS mit Made in Germany-Qualität deckt alle gängigen LKW-Marken und Anhänger ab, ist in Sekunden programmierbar und gefertigt nach OE-Vorgaben mit der längsten Garantie am Markt. Maximale Flexibilität durch ventil- oder gurtbasierte Montage!

Bänder:

Die perfekte Ergänzung zum Universalsensor, vorzugsweise für LKW-Anhänger bei denen die RDKS-Sensoren OE-seitig oft gurtbasiert und nicht ventilbasiert montiert sind. In verschiedenen Größen erhältlich.

DT24HD:

Die ideale LKW-Lösung für den umfangreichen RDKS-Service. Aktiviert die RDKS-Sensoren aller gängigen LKW- und Busmarken, programmiert die LKW-Universalsensoren von BH Sens und beinhaltet ein integriertes OBD-Modul sowie 3 Jahre Multimarken-Softwarelizenz.



Art.-Nr.	Bezeichnung
73903002	UVS02HD-Hybrid
73903101	HDB02-17,5 Truck Band 17,5 Zoll
73903102	HDB02-19,5 Truck Band 19,5 Zoll
73903103	HDB02-22,5 Truck Band 22,5 Zoll
73903104	HDB02-24,5 Truck Band 24,5 Zoll
73906221	DT24HD inkl. OBD II & 3 Jahre Softwarelizenz
73905243	RDKS Bundle 1 x DT24HD + 20 x UVS02HD
73905245	RDKS Bundle 1 x DT57 Truck Upgrade + OBD + 20 x UVS02HD

Carbide Cutter

- Stahlcordfräser für die professionelle Bearbeitung von Stichkanälen
- Sehr lange Standzeit bei vorschriftsmäßiger Benutzung
- Extrem hartes Material
- Max. Drehzahl: 800 U-min



Art.-Nr.	Bezeichnung
011883	3 mm
011884	5,8 mm
011619	10 mm
014947	12 mm

Rändelroller 672H-4

Zum blasenfreien Anrollen von Reparaturplastern und Rohgummi.

- Breite: 6 mm
- Durchmesser: 38 mm



Art.-Nr. 016003

Reifenschaber 674B

Ideal zur gründlichen Reinigung von Innerleinern geeignet.



Art.-Nr. 017004

Schlaggewichtzange



- Zum Anbringen, Entfernen und Trennen von Auswuchtgewichten
- Mit Kunststoffkappe zum Schutz der Gewichtebeschichtung



Art.-Nr. 04010001000

Schlaggewichthammer



- Zum Anbringen von Schlaggewichten an die Felge
- Mit Dorn zum Entfernen von Schlaggewichten
- Kunststoffkappe zum Schutz der Gewichtebeschichtung



Art.-Nr. 04010025013

Klebegewichtrolle 397R



Stahl-Endlosklebegewicht mit 1.000 Segmenten à 5 g auf Rolle. Einfach abzutrennen. Mit überstehendem Liner zur einfachen Handhabung ausgestattet.



Art.-Nr.	Bezeichnung
33970051259	Silber
33970051759	Schwarz

Klebegewichtriegel



100 Kleberiegel mit 12 Gewichten à 5 g, verzinkte und beschichtete Stahlsegmente. Mit überstehender Schutzfolie zum leichteren Abziehen vor der Montage.

Gesamthöhe inkl. Klebeband: 3,9 mm
Breite: 19,1 mm



Art.-Nr.	Bezeichnung
NCBW1001	Grau
NCBW1002	Schwarz
NCBW1003	Anthrazit

Klebegewichtrolle



- Beschichtetes Stahl-Klebegewicht für Pkw-Leichtmetallfelgen
- Abm. (B x H): 19 x 3,8 mm (inkl. Klebeband)
- Made in Germany



Art.-Nr.	Bezeichnung
NCBW1004	Grau
NCBW1005	Schwarz
NCBW1006	Anthrazit

Schlaggewicht für Stahlfelgen Typ 84

- Zinkgewicht mit Pulverbeschichtung
- Die spezielle Formgebung des Gewichtes ermöglicht eine universelle Anwendung auf fast allen Stahlfelgen
- Auch für französische Fahrzeuge und Leicht-Lkw geeignet



Art.-Nr.	Gewicht	Gebinde
31840052151	5 g, Silber	100 Stk.
31840102151	10 g, Silber	100 Stk.
31840152151	15 g, Silber	100 Stk.
31840202151	20 g, Silber	100 Stk.
31840252151	25 g, Silber	100 Stk.
31840302151	30 g, Silber	100 Stk.
31840352151	35 g, Silber	50 Stk.
31840402151	40 g, Silber	50 Stk.
31840452151	45 g, Silber	50 Stk.
31840502151	50 g, Silber	50 Stk.
31840052651	5 g, Schwarz	100 Stk.
31840102651	10 g, Schwarz	100 Stk.
31840152651	15 g, Schwarz	100 Stk.
31840202651	20 g, Schwarz	100 Stk.
31840252651	25 g, Schwarz	100 Stk.
31840302651	30 g, Schwarz	100 Stk.
31840352651	35 g, Schwarz	50 Stk.
31840402651	40 g, Schwarz	50 Stk.
31840452651	45 g, Schwarz	50 Stk.
31840502651	50 g, Schwarz	50 Stk.

Schlaggewicht für Leichtmetallfelgen Typ 63

- Zinkgewicht mit Pulverbeschichtung
- Die spezielle Formgebung des Gewichtes ermöglicht eine universelle Anwendung auf fast allen Leichtmetallfelgen



Art.-Nr.	Gewicht	Gebinde
36630052151	5 g, Silber	100 Stk.
36630102151	10 g, Silber	100 Stk.
36630152151	15 g, Silber	100 Stk.
36630202151	20 g, Silber	100 Stk.
36630252151	25 g, Silber	100 Stk.
36630302151	30 g, Silber	100 Stk.
36630352151	35 g, Silber	50 Stk.
36630402151	40 g, Silber	50 Stk.
36630452151	45 g, Silber	50 Stk.
36630502151	50 g, Silber	50 Stk.

Auswuchtpulver



Art.-Nr.	Bezeichnung	Gewicht / Gebinde
04015505120	Auswuchtpulver 505 XS, 16 Beutel/Box	120 g
04015505180	Auswuchtpulver 505 S, 16 Beutel/Box	180 g
04015505230	Auswuchtpulver 505 M, 12 Beutel/Box	230 g
04015505290	Auswuchtpulver 505 L, 8 Beutel/Box	290 g
04015505350	Auswuchtpulver 505 XL, 8 Beutel/Box	350 g
04015504800	Auswuchtpulver 504, 1 Eimer	8 kg
04015234001	Ventilkappe für Wuchtpulver	20 Stk. / Beutel
04015234002	Ventileinsatz für Wuchtpulver	20 Stk. / Beutel
04010025018	Dosierlöffel für Wuchtpulver	1 Stk.

Klebegewicht Dünn TYP 369



- Besonders dünner Kleberiegel
- 30 g Kleberiegel, aufgeteilt in 4 x 5 g und 4 x 2,5 g Abschnitte
- Gesamthöhe mit Klebeband 2,8 mm /
Breite: 19 mm / Länge 115 mm



Art.-Nr. 53690300701

Stahl-Klebegewicht TYP 398



- Beschichtetes Stahl-Klebegewicht für Pkw-Leichtmetallfelgen
- Breite: 19 mm; Höhe: 3,8 mm (inkl. Klebeband)
- Aufteilung 4 x 5 g + 4 x 10 g



Art.-Nr. 33980601251

Klebegewichte – Besonderheit Speedliner® Klebeband



Als Verbindung zwischen Gewicht und Felge übernimmt das Klebeband, auch Liner genannt, eine wichtige Funktion. Es sichert den Halt des Gewichtes auf der Felge.

Gewichte von HOFMANN POWER WEIGHT sind alle mit dem neu entwickelten Speedliner® Klebeband versehen. Es steht für erhebliche Arbeitserleichterungen im Werkstatt-Alltag, dank vieler Verbesserungen:

- Rückstandsfreies Entfernen des Gewichtes von der Felge
- Höhere Anfangsklebekraft
- Hohe Temperaturbeständigkeit von -40 °C bis +250 °C. Im Rennsport werden kurzzeitig Temperaturen von bis zu 650 °C erreicht
- Saubere Trennkanten
- Perforiertes Klebeband zum Trennen einzelner Segmente ohne Schneidwerkzeug
- Einfaches Abziehen des Liners, dank hochwertigem Schaumstoff-Trägermaterial werden leichte Montagefehler (wie leicht schräges Ankleben) ausgeglichen.

Zu den Gewichten:

- Gesamthöhe mit Klebeband: 3,8 mm
- Speedliner® Klebeband
- Aufgeteilt in 12 x 5 g
- Breite: 19 mm



Art.-Nr.	Farbe
53800600701	Silber
53800603701	Schwarz

MasterCut komplett schwarz



- Integrierte Skala und Schneidevorrichtung
- Geeignet für alle Klebegewichterollen
- Multifunktionell für die Montage an der Werkbank oder an der Wand
- Bodenständer und Ersatzteile separat erhältlich



Art.-Nr. 04010023120

Rollenhalter – TYP 2800



- Mit praktischem Maßband auf der Verpackungsaußenseite
- Multifunktionell für die Montage an der Werkbank oder an der Wand
- Ohne Karton und Gewichte



Art.-Nr. 28004801002

Bodenständer



- Inhalt:
- 1 x Standfuß inkl. Schrauben
 - 1 x Bodenplatte



Art.-Nr. 04010023121

Felgenhornschutz



- Schützt die Felge vor Beschädigung bei der Reifenmontage mit Montiereisen.



Art.-Nr. 04010025011

Scraper



- Einfaches und schonendes Entfernen von Klebegewichten
- Hochwertiger, robuster Kunststoff
- Klingenbreite: 22,5 mm



Art.-Nr. 04010025009

Speedcut®



- Rollenhalter für alle HOFMANN POWER WEIGHT Klebegewichtsrollen
- Mit integrierter Gewichte-Skala und innovativer Schneidevorrichtung
- Kann multifunktionell an der Wuchtmaschine oder an der Wand montiert werden



Bodenständer mit Zubehör für Speedcut



Für SPEEDCUT inkl. multifunktionaler Lochwand mit Haken und Abfalleimer.

- Inhalt:
- 1 x Bodenplatte inkl. 4 Schrauben
 - 1 x Ständer inkl. 4 Schrauben für Speedcut
 - 5 x Haken für Lochwand
 - 1 x Abfalleimer für Gewichte
 - 1 x Schutzfolien-Abfalleimer



Art.-Nr. 04010023181

Art.-Nr.	Bezeichnung
4010023150	Speedcut®
04010023152	Ersatzschneide für Speedcut®
04010023154	Schutzfolien-Abfalleimer für Speedcut®

HOFMANN POWER WEIGHT - Erstausrüster-Qualität Made in Germany

Die Marke HOFMANN POWER WEIGHT steht seit 1949 für die Herstellung von Auswuchtgewichten im schwäbischen Altstadt. Unter dem Motto „Made in Germany“ werden alle Auswuchtgewichte der Marke nach den hohen Anforderungen der Automobilhersteller gefertigt. Damit sind Sie als Kunde auf der sicheren Seite, wenn es um Wuchtpräzision und dauerhafte Wuchteigenschaften geht und schaffen sich selbst zufriedene Kunden ohne unnötiges Nacharbeiten. Darüber hinaus bieten Ihnen die Gewichte der Marke eine passende Lösung für die hohen Anforderungen der einzelnen Fahrzeughersteller. Wir unterstützen Sie dabei gerne. Sie finden nachfolgend eine Auswahl an Gewichten. Das gesamte Sortiment stellt Ihnen gerne Ihr zuständiger Außendienstmitarbeiter vor.

Pkw-Ausgleichgewicht Typ 660



Originalteil von: OPEL. Das Standardgewicht für alle europäischen Leichtmetallfelgen.

Art.-Nr.	Gewicht	Gebinde
56600050001	5 g	100 Stk.
56600100001	10 g	100 Stk.
56600150001	15 g	100 Stk.
56600200001	20 g	100 Stk.
56600250001	25 g	100 Stk.
56600300001	30 g	100 Stk.

Pkw-Ausgleichgewicht Typ 661



Speziell für Leichtmetallfelgen japanischer Fabrikate.

Art.-Nr.	Gewicht	Gebinde
56610050001	5 g	100 Stk.
56610100001	10 g	100 Stk.
56610150001	15 g	100 Stk.
56610200001	20 g	100 Stk.
56610250001	25 g	100 Stk.
56610300001	30 g	100 Stk.

Pkw-Ausgleichgewicht Typ 664



Speziell für Leichtmetallfelgen französischer Fabrikate (J-Horn). Besonders geeignet für Renault, Citroen und Peugeot.

Art.-Nr.	Gewicht	Gebinde
56640050001	5 g	100 Stk.
56640100001	10 g	100 Stk.
56640150001	15 g	100 Stk.
56640200001	20 g	100 Stk.
56640250001	25 g	100 Stk.
56640300001	30 g	100 Stk.

Typ 336 / 1 - Reifenabdrückzange



Spezialwerkzeug für das manuelle Abdrücken des Reifens von der Felge ohne Hilfsenergie. Bei Verwendung dieser Zange können Sicherheitsgewichte von HOFMANN POWER WEIGHT sicher und schnell eingesetzt werden. Die Bauart und Oberflächenbeschaffenheit der Zange schont Reifen und Felge. Max. Zangenmaulweite: 335 mm



Art.-Nr. 04010002000

Sicherheitsgewichte - Die Gewichte für die Profis

Sicherheitsgewichte, auch 2-teilige Gewichte genannt, werden hauptsächlich in der Erstausrüstung eingesetzt. Die fachgerechte Montage von Sicherheitsgewichten ist aber auch für jede Werkstatt mit den entsprechenden Gewichten und Werkzeugen möglich. Sie finden nachfolgend eine Auswahl der Gewichtstypen von Erstausrüster HOFMANN POWER WEIGHT sowie das passende Werkzeug.

Zink-Schlaggewicht für Leichtmetallfelgen



Originalteil von: **Volkswagen**

Soweit baugleiche Plattformen bei Auslandsunternehmen des Herstellers eingesetzt werden (z. B. Skoda, Seat), so ist dieses Gewicht auch hierfür geeignet. Die Gewichtegrößen 5 und 10 g werden aus Kunststoff (PP) hergestellt. Zur fachgerechten Montage werden die Spezialwerkzeuge 331/43 und 336/1 benötigt. Folgende Kombinationen sollten beachtet werden: Gewicht 260 kombiniert mit der Haltefeder V3-Zn.

Art.-Nr.	Gewicht	Gebinde
52600050001	5 g	100 Stk.
52600100001	10 g	100 Stk.
52600150001	15 g	100 Stk.
52600200001	20 g	100 Stk.
52600250001	25 g	100 Stk.
52600300001	30 g	100 Stk.
58120271302	Haltefeder V3-Zn	100 Stk.

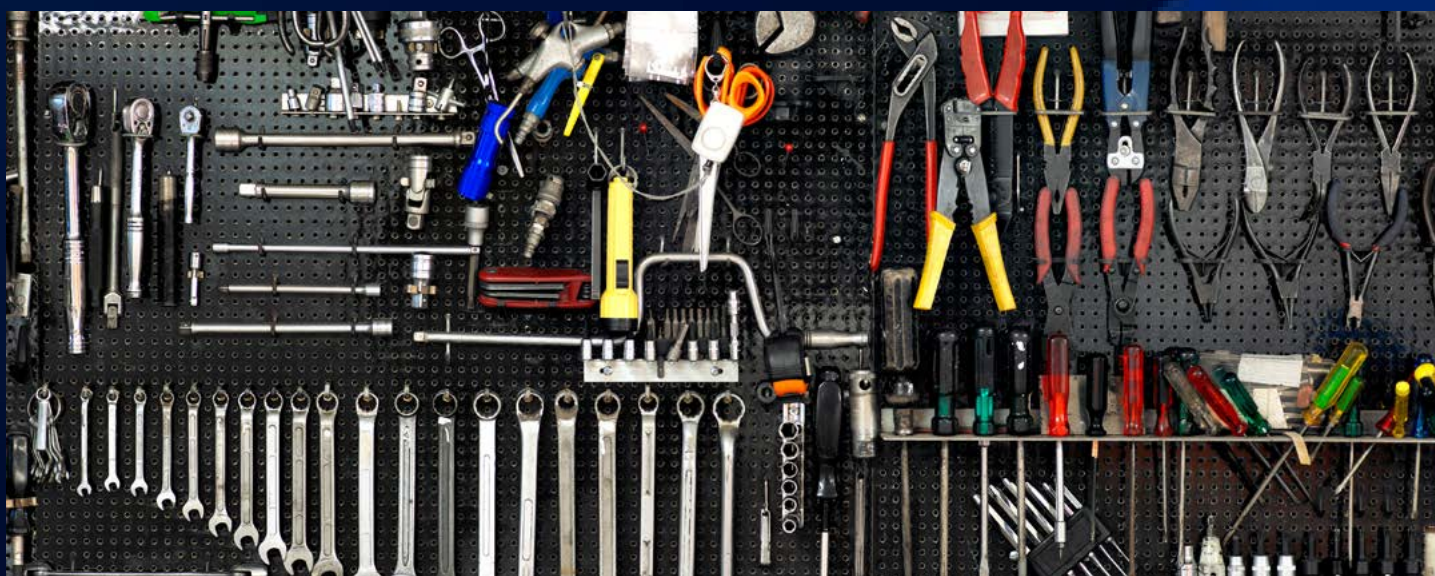
Zink-Schlaggewicht für Leichtmetallfelgen



Originalteil von: **Mercedes-Benz**

Die Gewichtegrößen 5 und 10 g werden aus Kunststoff (PP) hergestellt. Zur Montage werden die Spezialwerkzeuge 331/43 und 336/1 benötigt. Zu beachten ist, dass bei Mercedes-Benz Sicherheitsgewichte nicht an allen Alufelgen zugelassen sind. Soweit Klebegewichte vorgeschrieben werden, ist Gewicht 360 einzusetzen. Folgende Kombinationen sollten beachtet werden: Gewicht 261 kombiniert mit der Feder MA-Zn.

Art.-Nr.	Gewicht	Gebinde
52610050001	5 g	100 Stk.
52610100001	10 g	100 Stk.
52610150001	15 g	100 Stk.
52610200001	20 g	100 Stk.
52610250001	25 g	100 Stk.
52610300001	30 g	100 Stk.
58120201302	Haltefeder Leichtmetallfelge MA-Zn	100 Stk.



Transporter-Schlaggewicht TYP 164



Originalteil von: **MERCEDES-BENZ Sprinter**

Sowohl für Stahlfelgen französischer Fahrzeuge als auch für Stahlfelgen von Leicht-LKW (mit größerer Materialstärke der Felge), wie z. B. FORD Transit bis 2013 und VW Crafter.

Art.-Nr.	Bezeichnung	Gebinde
51640050001	5 g	100 Stk.
51640100001	10 g	100 Stk.
51640150001	15 g	100 Stk.
51640200001	20 g	100 Stk.
51640250001	25 g	100 Stk.
51640300001	30 g	100 Stk.
51640350001	35 g	50 Stk.
51640400001	40 g	50 Stk.
51640450001	45 g	50 Stk.
51640500001	50 g	50 Stk.
51640550001	55 g	50 Stk.
51640600001	60 g	50 Stk.

Transporter-Schlaggewicht TYP 187



Originalteil von: **FORD Transit und FORD Transit Custom ab 05/2014.**

Zur Nutzung auf den speziell geformten Stahlfelgen von FORD Kleintransportern.

Art.-Nr.	Bezeichnung	Gebinde
51870100001	10 g	100 Stk.
51870150001	15 g	100 Stk.
51870200001	20 g	100 Stk.
51870250001	25 g	100 Stk.
51870300001	30 g	100 Stk.
51870350001	35 g	100 Stk.
51870400001	40 g	50 Stk.
51870450001	45 g	50 Stk.
51870500001	50 g	50 Stk.
51870550001	55 g	50 Stk.
51870600001	60 g	50 Stk.



Gummiventile Snap-In



- Autoventil aus Gummi
- Inkl. Kappe und Ventileinsatz
- Komplett montiert
- Ø Ventilloch in mm: 11,3
- Maximaler Arbeitsdruck bei Raumtemperatur: 4,5 bar
- Bis Geschwindigkeiten von 210 km/h geeignet



Art.-Nr.	Bezeichnung	Gebinde
04010023230	TR 412 ETRTO: V2.03.6 Ventillänge: 33 mm	100 Stk.
04010023063	TR 413 ETRTO: V2.03.1 Ventillänge: 42,5 mm	100 Stk.
04010023064	TR 414 ETRTO: V2.03.8 Ventillänge: 56,5 mm	100 Stk.
04010023065	TR 418 ETRTO: V2.03.4 Ventillänge: 61,5 mm	100 Stk.
04010023204	TR 414L ETRTO: V2.03.8 Ventillänge: 56,5 mm	100 Stk.

Gummiventil mit Chromhülse



- Autoventil aus Gummi mit Chromhülse
- Inkl. Kappe und Ventileinsatz
- Komplett montiert
- Ø Ventilloch in mm: 11,3
- Max. Arbeitsdruck bei Raumtemperatur: 4,5 bar
- Bis Geschwindigkeiten von 210 km/h geeignet



Art.-Nr.	Bezeichnung	Gebinde
04015110004	TR 412 ETRTO: V2.03.6 Ventillänge: 33 mm	100 Stk.
04015110014	TR 413 ETRTO: V2.03.1 Ventillänge: 42,5 mm	100 Stk.
04015110024	TR 414 ETRTO: V2.03.8 Ventillänge: 56,5 mm	100 Stk.

Hochdruck-Snap-In-Ventil



- Ventil für Transporter, Wohnmobile, Geländefahrzeuge und leichte Nutzfahrzeuge
- Druckbereich bei Raumtemperatur bis 6,9 bar
- Komplett montiert
- Ø Ventilloch in mm: 11,3
- Bis zu einer Geschwindigkeit von 210 km/h



Art.-Nr.	Bezeichnung	Gebinde
04015110061	TR600HP Ventillänge: 44 mm	1 Stk.
04015110071	TR602HP Ventillänge: 63 mm	1 Stk.

Metall-Clamp-In-Ventil 42MS



- Schlüsselweite 14
- Teile aus vernickeltem Messing
- Anzugsdrehmoment: 3 – 5 Nm



Art.-Nr.	Bezeichnung	Gebinde
04010023252	Chrom	1 Stk.
04015114332	Schwarz	20 Stk.

Ivent „Innenliegendes Sicherheitsventil“ Typ A



Art.-Nr. 04015111341

Ventileinsatz



- Zur Nachrüstung der Ventile
- TRC1, kurz



Art.-Nr. 04010023279

Ventileinziehebel



- Zur Montage von Snap-In-Ventilen
- Aus hochfestem Kunststoff



Art.-Nr. 04010023059

Ventilschrauber



Art.-Nr.	Bezeichnung
04010025014	Beidseitig
04010023060	Einseitig

Ablasshahn



Ablasshahn 3,4-Zoll für alle CRC-Produkte in Metallfässern 20-, 60- und 200-Ltr.-Inhalt.

- Material: Messingguss
- Gewicht: 158 g
- Zollgewinde: 3/4
- Gebindeart: Fass



Art.-Nr. 59992-AA

Ventilkappen



- Hochwertige Kappen aus Kunststoff oder Metall
- Mit Dichtung



Art.-Nr.	Bezeichnung	Gebinde
04010023271	Kunststoff - Grün	100 Stk.
04010023273	Kunststoff - Schwarz	100 Stk.
04015210005	Stahl	100 Stk.

Super LT Grease mit MoS2



- Lithiumseifen-Fett KPF2 K-30
- Stabil bis +130 °C
- Ideal für Gleitlager, Bolzen und Gelenkwellen



Art.-Nr. 30565-AB



Felgen-Intensivreiniger



Gebrauchsfertiger Intensivreiniger für Stahl- und lackierte Aluminiumfelgen. Löst schnell und problemlos Verschmutzungen wie Bremsabrieb und allgemeine Straßenverschmutzung.



Art.-Nr.

Gebinde

N665001

1 Ltr.

N665005

5 Ltr.

XTREME Ceramic Reifen+FelgenDetailer



Dringt tief in die behandelte Oberfläche ein und hinterlässt eine fleckenfreie Schutzschicht sowie einen beeindruckenden Abperlereffekt. Für alle Reifen- und Felgentypen geeignet.

750 ml



Art.-Nr. 03504000

Sprühboy



- Universelle Sprühflasche zum Wiederbefüllen
- Volumen: 600 ml



Art.-Nr. 04997000

MoTip Rallye Felgenspray



- Hochwertiger, schnelltrocknender Acryllack
- Guter Verlauf, glatte Oberfläche
- Witterungsbeständig, lichtecht und vergilbungsfrei
- Bedingt benzinfest
- Gute Farbton- und Glanzbeständigkeit
- Hohe Oberflächenhärte, abriebfest
- Gute Deckkraft



Art.-Nr.

Farbe

04010

Stahlglanz

Sprayplast - Abziehlack



- Hochwertige Qualität
- Schnelltrocknend
- Schutzschicht gegen Steinschläge, Kratzer, Schmutz, Nässe
- Beständig gegen verdünnte Säuren, Fette, Öle
- Sehr gute Deckkraft
- Ausgezeichnete Haftung auf vielen Materialien wie Metalle, Kunststoffe (PP, PE, PV)

500 ml



Art.-Nr.

Bezeichnung

396618

Carbon glänzend

396649

Transparent glänzend



Fettkreide



Farbstifte auf der Basis von Paraffinwachsen und Paraffinölen. Um eine hervorragende Farbbrillanz zu erreichen, verwenden wir hochwertige Pigmente.

12 Stk.



Art.-Nr.	Farben
N659012	Gelb
N658012	Weiß

Reifenmontage-Fluid



- Spezielles Montage Fluid zur Montage von Snap-In Ventilen
- Bestens geeignet auch für die Montage von Fahrradreifen
- Fluid verflüchtigt sich vollständig und trocknet rückstandslos ab



Art.-Nr.	Gebinde
N669400	400 ml
N669001	1 Ltr.
N669005	5 Ltr.

Montagepasten



- Für alle Standardanwendungen für Pkw- und Lkw-Reifen
- Erleichtert die Montagearbeit
- Unterstützt die spätere Demontage, da der Reifen nicht an der Felge anhaftet
- Geeignet für Run-Flat-Reifen
- Geringer Kraft- und Zeitaufwand durch hohe Gleitfähigkeit
- Wirkt wohltuend für das Reifenmaterial
- Beugt gegen Risse und Altersbeschwerden vor
- Sehr sparsam im Verbrauch

5 kg



Art.-Nr.	Farbe
N660005	Schwarz
N661005	Blau
N662005	Gelb
N663005	Weiß

Pkw Montagepinsel, 40 mm



- Gewinkelter Spezialpinsel zum Auftragen von Reifenmontagepaste
- Pinselkopf Ø: 51,5 mm
- Stiellänge: 300 mm



Art.-Nr. N656001

Radnabenabdeckung

65 mm Durchmesser

Unter anderem passend für:

- Golf
- Passat
- Touran



Art.-Nr. 3B7 601 171 X RW

Radnabenabdeckung

70 mm Durchmesser

Unter anderem passend für:

- Touareg
- T5



Art.-Nr. 7L6 601 149 B RVC

Radnabenabdeckung, schwarz

Schwarz

Unter anderem passend für:

- 508



Art.-Nr. 16 080 403 XY

Radnabenabdeckung, schwarz

Schwarz

Unter anderem passend für:

- Capture



Art.-Nr. 403150239R

Radnabenabdeckung mit Lorbeer

Silber - Lorbeerkrantz

Passend für Mercedes-Modelle



Art.-Nr. A 171 400 01 25 5337

Radnabenabdeckung

Unter anderem passend für:

- B/C/S-Max
- Fiesta
- Focus
- Kuga



Art.-Nr.	Farben
2037230	Schwarz
1429118	Blau

Radnabenabdeckung AMG, rot

Rot - AMG

Passend für Mercedes-Modelle



Art.-Nr. A 000 400 09 00 3594

Satz dynamische Radnabenabdeckung mit stehendem Logo im Fahrbetrieb



66 mm Durchmesser
1 Satz = 4 Abdeckungen



Art.-Nr.	Bezeichnung
000 071 213 D	VW-Logo
000 071 213 E	GTI-Logo
000 071 213 F	R-Logo



Schutzbezug OPTIFIT



- Extra stark
- Kein Haften an der Kleidung
- Formgeschweißt, dadurch bessere Passform
- Für Langzeitreparaturen sowie mehrfachen Gebrauch geeignet
- Abm. (L x B): 785 x 1.570 mm



Art.-Nr. 319799

SMARTGRIP Schonbezug



- Perfekter Sitz durch rutschfeste Innenseite
- Kein Haften der Kleidung durch gleitende Oberseite
- Reißfest, für Langzeitreparaturen geeignet
- Staubgeschützt in der praktischen Spenderbox
- Polyethylen weiß / transparent
- Abm. (L x B): 900 x 1.600 mm



Art.-Nr. 320883

Lackerschutz Wondermask



- Keine Fleckenbildung bei Restfeuchtigkeit
- 6M-Methode deckt auch große Fahrzeuge zuverlässig ab
- Sehr gute Schneidfähigkeit
- Klebeband lässt sich korrigieren
- Hitzebeständig bis 125 °C
- Staubgeschützt in der praktischen Spenderbox



Art.-Nr. 317111

OPTIFIT® Der Schonbezug



- Kein Haften an der Kleidung durch gleitende Oberseite
- Perfekter Sitz durch extrem rutschfeste Unterseite
- Auch für Langzeitreparaturen geeignet
- Abm. (B x L): 790 x 1.370 mm
- Reißfest



Art.-Nr. 300033

Lenkradschutz mit Griff



- Dehnfähige und rutschfeste Haftfolie
- Ausreichend für ca. 215 Lenkräder



Art.-Nr. 300121

Integral 5 in 1 Recycelt



Die fünf verschiedenen Elemente wurden aus mehr als 50 % recyceltem Material hergestellt.

- Element 1 & 2 – Schonbezug und Fußmatte
- Element 3 – Rutschfester Lenkradschutz
- Element 4 – Schalthebelschutz
- Element 5 – Handbremsenschutz



Art.-Nr. 323008

Fußmatte Combi-Mat

- Saugt und bindet Schmutz, Öl und Wasser
- Stoppt das Durchweichen herkömmlicher Papiermatten
- Dichtet und schützt den Fußraum
- Rutschfest
- Maße: 450 x 500 mm



Art.-Nr. 316952

Gewichtrolle Typ355 2.0



Endlos-Klebegewichtsrolle mit 1.000 verzinkten und beschichteten Stahlsegmenten à 5 g. Mit überstehender Schutzfolie zum leichteren Abziehen vor der Montage. Gesamthöhe inkl. Klebeband: 3,8 mm. Breite: 19 mm.



Art.-Nr.	Farben
5355-0057-739	Silber
5355-0058-739	Schwarz

Radschraube Audi-VW



Außensechskant, Kugelbund A/G

Länge 48 mm, M14x1,5 mm



Art.-Nr. V10-3211



Aufschlaghilfe - Montagehilfe für Schlaggewichte



Die handliche Aufschlaghilfe mit integriertem Magnet zur Fixierung des Gewichts unterstützt Sie beim Aufschlagen von Schlaggewichten.

- Arbeitserleichterung für kleine, unhandliche Grammaturen
- Verletzungsfreie und sichere Montage
- Vermeidung von Ausfällen durch Verletzungen von Mitarbeitern



Art.-Nr. 0401-0001-003

Pkw-Radschrauben von febi



Abb. zeigt 46632



Abb. zeigt 26744



Abb. zeigt 103934



Art.-Nr.	Bezeichnung
09801	Radschraube M14X1,5X27 SW17
44949	Radmutter Ford
34754	Radmutter M22X1,5 SW21 Mazda
29463	Radmutter M12X1,5 SW19 Ford
26744	Radschraube M14X1,25X30 SW17
18903	Radschraube M12X1,5X26 SW17
29208	Radschraube M12X1,25X17 SW17
18913	Radschraube M14X1,5X21 SW17
30400	Radschraube M12X1,25X24 SW17
46632	Radschraube Audi VW
29196	Radschraube M14X1,5X19 MB
21175	Radschraube M12X1,25X18 SW17
38021	Radschraube Mercedes
49073	Radmutter M14x1,5 SW21 Ford
15655	Radschraube M12X1,5X20 SW17
14519	Radschraube M14X1,5X20 SW17
27413	Radmutter M12X1,5 SW19 Ford
21588	Radschraube M14X1,5X30 SW19
103934	Radschraube
18538	Radschraube M14X1,5X33 SW17
40247	Radmutter Ford Zink M12X1,5
26287	Radmutter M14X1,5 SW21 Ford
27056	Radschraubensatz M14X1,5 SW19
102630	Radmutter

Reifenventil Metall



Die patentierte Konstruktion dieser CVV-Ventile vereint die Druck-Belastbarkeit eines Metallventils mit der Montagefreundlichkeit eines Snap-In-Gummiventils. Die Druckscheibe hält das Ventil somit auch bei hohen Betriebsdrücken sicher im Rad. Des Weiteren kann die Demontage ohne Spezialwerkzeug und Felgenbeschädigungen erfolgen.
Ventilloch Ø: 11,3 + 0,4 mm
Temperaturbereich: -40° / +130°
Maximaltemperatur: 130 °C
Minimaltemperatur: -40 °C



Art.-Nr.	Farben
9-530030	CVV47 Reifenventil Metall Ventillänge: 40 mm
9-530020	CVV40 Reifenventil Metall Ventillänge: 46 mm

RDKS-Ventil Pkw sens.



Verwendung findet das millionenfach bewährte Aluminiumventil in der Erstausrüstung. Die patentierte Kugelkalotten-Konstruktion ermöglicht die Verwendung dieser Ventil-/Sensor-Variante in nahezu allen, auf dem Markt befindlichen Stahl- und Aluminiumrädern. Das Ventil besteht aus einer hochwertigen Aluminiumlegierung und wird durch eine zusätzliche Eloxalbeschichtung dauerhaft gegen Korrosion geschützt.

- Ventilloch: +11,3 + 0,4 mm
- Druckbereich: < 16 bar
- Max. Abwinklung: 12° – 40°

12er Set



Art.-Nr.	Farben
9-590904	Titangrau
9-590906	Silber

TERRA S Reifenpannen-Sets

TERRA-S®

Wieder fahrtüchtig in ca. 12 Minuten, Reifendichtmittel in Erstausrüsterqualität, latexbasierendes Reifendichtmittel, dichtet gängige Reifenpannen bis 6mm ab, leistungsstarker Qualitätskompressor bis 7 bar, mit LED-Licht für einen sicheren Einsatz bei Dunkelheit, Freizeitadapter z. B. für Bälle oder Luftmatratzen.



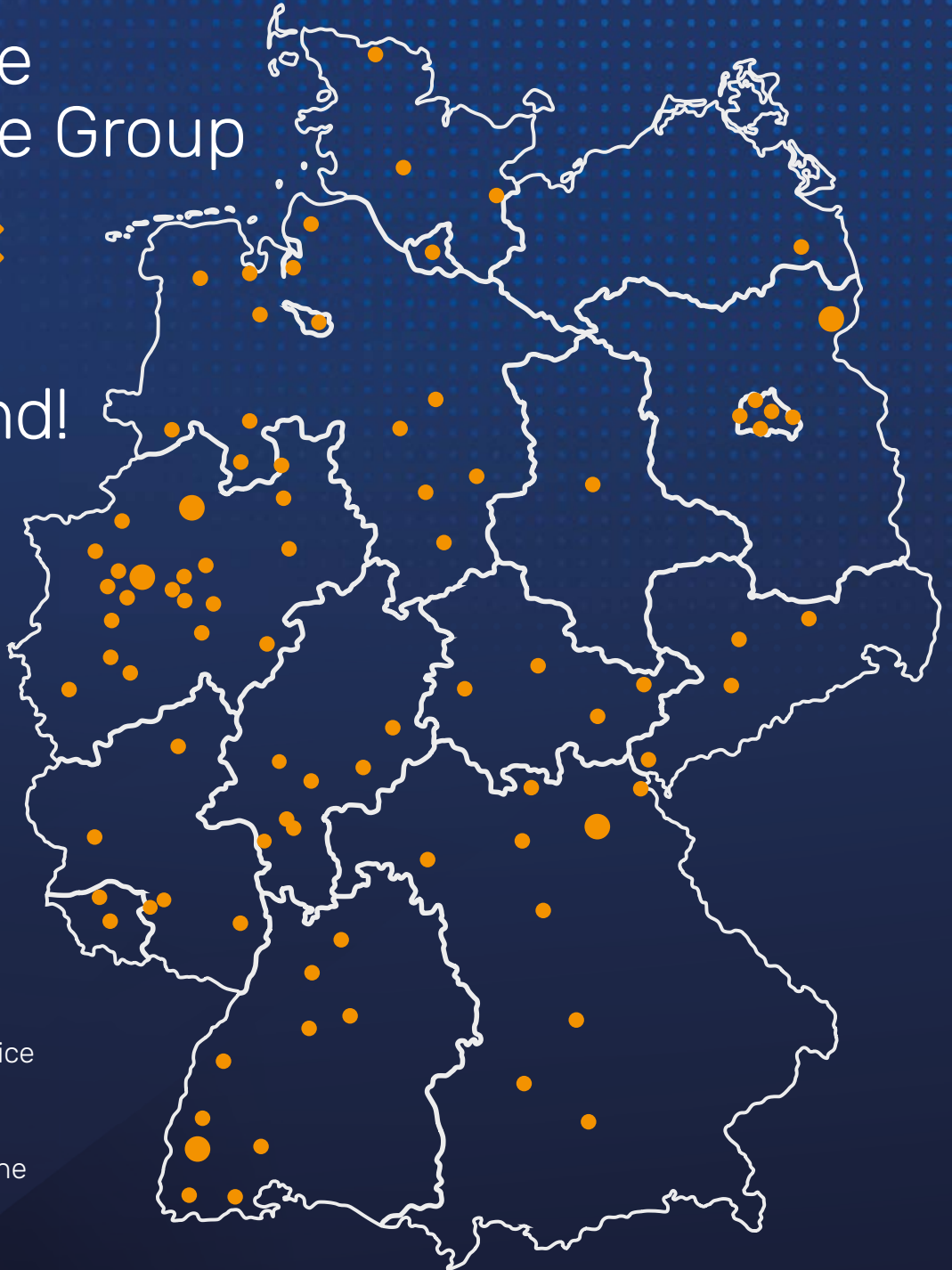
Art.-Nr.	Bezeichnung
055018	Terra-S Mobil-Kit
055025	Ersatzflasche, 450 ml
055131	Terra-S Standard
055148	Ersatzflasche, 700 ml
055261	Terra-S Reifen Premium Kit
055315	Terra-S Ersatzflasche, 450 ml
055056	Ersatzflasche, 300 ml
055070	Ersatzflasche, 600 ml
055285	Terra S Dichtgel Indust, 950 ml
055292	Terra S Dichtgel Indust, 25 Ltr.
055384	Terra S Dichtgel Pumpe für 25 Ltr.

Mehr als nur Teile ...

Die Alliance
Automotive Group

über **85x**
für Sie in
Deutschland!

- | Kraftfahrzeugteile
- | Hersteller-Originalteile*
- | Werkstattausrüstung
- | Elektrowerkzeuge
- | Werkstatt- und
Handelskonzepte
im AAG Concept Center
- | Online-Kataloge
- | Teileidentifikations- und
Abrechnungssoftware
- | Diesel- und Getriebeservice
- | Schulungen
- | Service- und Bestellhotline



*Lieferung und Vertrieb über unsere
Vertriebsgesellschaft Coler GmbH & Co. KG

... eine starke Gemeinschaft!

Alliance Automotive Germany GmbH

Albersloher Weg 275
48155 Münster

Tel. +49 (0) 251 6710-0

E-Mail info@allianceautomotive.de

Internet www.allianceautomotive.de



Folgen Sie uns bei **Instagram:**
[aag.germany](https://www.instagram.com/aag.germany)



Folgen Sie uns bei **XING:**
[Alliance Automotive Group Germany](https://www.xing.com/companies/alliance-automotive-group-germany)



Folgen Sie uns bei **Facebook:**
[fb.me/aag.germany](https://www.facebook.com/fb.me/aag.germany)



Folgen Sie uns bei **LinkedIn:**
[Alliance Automotive Group Germany](https://www.linkedin.com/company/alliance-automotive-group-germany)