

ALLIANCE
AUTOMOTIVE GROUP

A  COMPANY



Blickpunkt

Reifenservice

2025

Bestellen Sie die Artikel ganz einfach über einen unserer Teilekataloge:

Durch das klicken auf die Logos gelangen Sie direkt zu der jeweiligen Website.

[AAG.online](#)

 [PartsFinder](#)

 [CENTRO
digital](#)

Reifenmontiermaschine TC 830 LE



- Hebelloses Montiergerät mit Zentralspannung für den professionellen Reifenservice
- Spannvorrichtung auch für umgekehrte Aufspannung geeignet
- Ein-Hebel-Bedienung für Montagekopf und obere wie untere Abdrückrolle
- Pneumatischer Hilfsarm zum Niederhalten der Wulst im Lieferumfang
- Schnellspannmutter im Lieferumfang
- Modularer Ablagebereich, in dem Regale, Haken und Zubehör nach Belieben verschoben werden können

Felgendurchmesser: 10" – 30"
Raddurchmesser: bis 46"
Felgenbreite: bis 15"
Druckluftanschluss: 8 – 10 bar
Invertermotor: 1,5 kW



Art.-Nr. 0100831

Radwuchtmaschine WB 650



- Elektronische Radwuchtmaschine
- Messung von Distanz und Durchmesser durch internen 2D-Messarm
- Automatische Erfassung der Felgenbreite durch Sonar
- Automatischer Start bei Absenkung des Radschutzbogens
- Gerät brems automatisch in Unwuchtsposition außen, auf Knopfdruck weiter auf Unwuchtsposition innen
- Laseranzeige der Gewichte position
- LED-Beleuchtung der Felge
- 19"-Bildschirm
- Gewichte Sparprogramm ECO-WEIGHT

Felgendurchmesser: 10" – 30"
Felgenbreite: 1,5" – 22"
Max. Radgewicht: 70 kg
Elektrischer Anschluss: 100 – 230 V, 1 ph, 50 / 60 Hz



Art.-Nr.

Bezeichnung

0200650

Radwuchtmaschine WB 650 SLP mit pneumatischer Spannvorrichtung

0200655

Radwuchtmaschine WB 650 SL mit Schnellspannmutter

Reifenmontiergerät TC 630 Easy

primetool

Robuste Reifenmontiermaschine mit pneumatischem Hilfsarm für Werkstätten mit niedrigem bis mittlerem Reifendienstvolumen.

- Mit wdk-Freigabe
- Mit Hilfsarm
- Fein einstellbare Führung
- Montagekopf mit Alufelgenschutz
- Steuerung des Montagekopfes mit autom. Absetzung von der Felge
- 2 Drehgeschwindigkeiten

Selbstzentrierende Arretierung (außen gespannt): 10" – 22"

Selbstzentrierende Arretierung (innengespannt): 12" – 24,5"

Kraft des Abdrückvorrichtungszylinders: 3.600 kg

Arbeitsbereich des Montagekopfes: 8" – 24"

Max. Reifendurchmesser: 1.050 mm (41")

Max. Reifenbreite: 12"



Art.-Nr. 0100630

Wuchtmaschine WB 430 Easy

primetool

Robuste Reifenwuchtmaschine für Werkstätten mit niedrigem bis mittlerem Reifendienstvolumen.

Mit automatischem Programmablauf und Speicherung aller Messwerte:

- ALU S und PAX-Programm verlaufen automatisch
- Sw-geführte Laufruhoptimierung
- Feststellbremspedal für die Arretierung des Rades während der Gewichteplatzierung
- Mit Felgenbreitentaster

Felgendurchmesser: 10" – 30"

Max. Felgenbreite: 1,5" – 22"

Max. Radgewicht: 70 kg

Messzeit: 6 Sek.

Antriebsspannung: 110 – 230 V



Art.-Nr. 0200430



Reifenmontiermaschine monty 3300-24" smart Speed Plus

HOFMANN

Reifenmontiermaschine für Reifendienstbetriebe und Werkstätten mit hohem Reifendienstvolumen.

- wdk-zertifiziert
- easymont® pro und plus-Kit für die Bearbeitung von UHP- und Runflat-Rädern (für PAX und CSR sind zusätzliche optionale Adapter notwendig)
- smartSpeed – automatische Drehzahlwahl mit Invertertechnik – neu und einzigartig
- Doppelt wirkender Abdrückzylinder
- Montagekopf wird pneumatisch felgenfern eingestellt
- Schiebeklauen mit abgerundetem Profil und Kunststoffschutz innen
- Konventionelles Montagewerkzeug (Arbeitsbereich 8" – 24") mit Stahlmontagekopf und Kunststoffeinsätzen für schonende Bearbeitung der Räder
- Spannteller mit zentrisch angeordneten Schiebeklauen. Zwei Spannzylinder bieten eine 30 – 40 % höhere Spannkraft als Maschinen mit einem Zylinder
- Pedalgesteuerte, pneumatisch nach hinten kippbare Montagesäule
- Montagesäule in Arbeitsposition pneumatisch verriegelt
- Seitlich angeordneter Abdrücker mit verstellbarer Schaufelneigung für unterschiedliche Raddurchmesser, in drei Positionen einstellbar für hohe Leistung und Flexibilität
- Ventilkasten mit integriertem Manometer und vier ergonomischen Ablagen für Ventile, Werkzeuge und Zubehör an separater Säule montiert

Felgeninnenspannung: 12" – 24"

Felgenaußenspannung: 10" – 24"

Max. Raddurchmesser: 1.000 mm

Max. Radbreite: 12"

Elektrischer Anschluss: 230 V, 1 ph, 50 / 60 Hz



Art.-Nr. EEWH762AEM

Radwuchtmaschine geodyna 7300L

HOFMANN

Pkw-Radwuchtmaschine für Kfz-Werkstätten, Vertragswerkstätten und Reifendienstbetriebe mit geringem bis mittlerem Reifenservicevolumen.

- easyWEIGHT™ Laserpunktanzeige für präzise und bequeme Platzierung der Klebegewichte
- Zwei dreistellige LED-Gewichteanzeigen und eindeutige Gewichteplatzierungsanzeige
- Halbautomatische Dateneingabe von Abstand und Felgendurchmesser mit 2D-Technik und automatische Felgenbreitenerfassung mit Smart Sonar – schnell und einfach
- Halbautomatische Vorauswahl der Gewichteplatzierung mit easyAlu
- Gewichteminimierung und Optimierung
- VPM-Messtechnik für kompromisslose Genauigkeit
- QuickBAL™ für verkürzte Messzeit: Kurze Taktzeit (Start-Stopp) von nur 4,5 Sek. (15"-Felge)
- Neuer ergonomischer Gewichtekasten
- Aufspannen des Rades auf integriertem Flansch mit Schnellspannmutter

Felgendurchmesser: 8" – 32"

Max. Raddurchmesser: 1.050 mm

Max. Felgenbreite: 1" – 20"

Max. Radgewicht: 70 kg

Elektrischer Anschluss: 230 V, 1 ph, 50 / 60 Hz



Art.-Nr. EEWB759AE1

Radwuchtmaschine geodyna 7340P

HOFMANN

Pkw-Radwuchtmaschine für Reifendienstbetriebe, Vertragswerkstätten und Kfz-Werkstätten mit mittlerem Reifenservicevolumen.

- Mit drehmomentgesteuerter Power Clamp™ Spannvorrichtung
- easyWEIGHT™ Laserpunktanzeige für präzise und bequeme Platzierung der Klebegewichte
- Funktion „Stopp-in-Position“: Der Bediener muss nur die Unwuchtgröße am Display antippen und das Rad wird automatisch in die richtige Position zur Korrektur gedreht
- geoTOUCH™ – das grafische Touchscreen-Display, 10" breit, mit Benutzeroberfläche DIAMOND – damit ist geodyna® 7340 so intuitiv wie eine Monitormaschine
- Halbautomatische Eingabe von Abstand und Felgendurchmesser mit 2D-Technik
- Automatische Felgenbreitenerfassung mit Smart Sonar™ – schnell und einfach
- Halbautomatische Vorauswahl der Gewichteplatzierung mit easyALU™
- Hinterspeichenplatzierung
- Gewichteminimierung und Optimierung
- Schnellumschaltfunktion für zwei Benutzer
- Ausdrucken ins Netzwerk und kompatibel zum asanetwork
- WiFi-Anschlussmöglichkeit
- VPM-Messtechnik für kompromisslose Genauigkeit
- QuickBAL™ für verkürzte Messzeit: Kurze Taktzeit (Start-Stopp) von nur 4,5 Sek. (15"-Felge)

Felgendurchmesser: 8" – 32"

Felgenbreite: 1" – 20"

Max. Raddurchmesser: 1.050 mm

Max. Radgewicht: 70 kg

Elektrischer Anschluss: 230 V, 1 ph, 50 / 60 Hz



Art.-Nr. EEWB774APE1

Radauswuchtmaschine geodyna 7700p

HOFMANN

Pkw-Radwuchtmaschine für Reifendienstbetriebe, Vertragswerkstätten und Kfz-Werkstätten mit mittlerem Reifenservicevolumen.

- Mit drehmomentgesteuerter Power Clamp™ Spannvorrichtung
- geoTOUCH™ – das grafische Touchscreen-Display, 10" mit Benutzeroberfläche DIAMOND – damit ist geodyna® 7750p so intuitiv wie eine Monitormaschine
- Halbautomatische Eingabe von Abstand und Felgendurchmesser mit 2D-geodata®-Messarm
- Automatische Felgenbreitenerfassung mit Smart Sonar™ – schnell und einfach
- easyWEIGHT™ Laserpunktanzeige für präzise und bequeme Platzierung der Klebegewichte
- Halbautomatische Vorauswahl der Gewichteplatzierung mit easyALU™
- Hinterspeichenplatzierung
- Gewichteminimierung und Optimierung
- Felgenschüsselbeleuchtung iLED™ – neue, sehr helle LED-Technik
- Patentierter einschiebbarer Radschutz – kein zusätzlicher Platzbedarf hinter der Maschine
- Schnellumschaltfunktion für zwei Benutzer
- Ausdrucken ins Netzwerk und kompatibel zum asanetwork
- WiFi-Anschlussmöglichkeit
- VPM-Messtechnik für kompromisslose Genauigkeit
- QuickBAL™ für verkürzte Messzeit: Kurze Taktzeit (Start-Stopp) von nur 4,5 Sek. (15"-Felge)
- Elektromechanische Feststellbremse

Felgendurchmesser: 8" – 32"

Felgenbreite: 1" – 20"

Max. Raddurchmesser: 1.050 mm

Max. Radgewicht: 70 kg

Elektrischer Anschluss: 230 V, 1 ph, 50 / 60 Hz



Art.-Nr. EEWB772APE1

Reifenmontiermaschine monty 8700b mit Radlift

HOFMANN

Reifenmontiermaschine für Techniker, die mit Hochleistungsreifen arbeiten.

- wdk-zertifiziert
- Inklusive ergonomischem Radheber
- Geeignet für Niederquerschnitt-, UHP- und Runflat-Reifen sowie für Reifen mit einem Querschnitt von > 55"
- PowerMONT™ – innovatives, schnelles und benutzerfreundliches Montage-/Demontagesystem ohne Montierhebel
- Spannflansch mit Zentralspannung
- SmartSpeed™ – automatische Drehzahlwahl bis 20 UpM für die optimale Drehmoment-Drehzahl-Kombination
- Dynamischer Abdrücker mit zwei Abdrücktellern, die Lösung der Wahl für UHP und Runflat-Reifen – präzise, ergonomisch und bequem
- Pneumatischer Niederdrücker für bequemes Demontieren von Reifen mit harten Flanken
- Spiegel zur Kontrolle der Arbeiten am unteren Wulst

Spannbereich innen: 12" – 30"

Max. Radmaße: 47"

Max. Radbreite: 380 mm

Elektrischer Anschluss: 230 V, 1 ph, 50 / 60 Hz



Art.-Nr. EEWH770AEA

Reifenmontiermaschine monty 3300-22 2-speed black Edition

HOFMANN

- Inkl. Montagehilfsarm easymont pro
- 2 Montagegeschwindigkeiten

Felgendurchmesser: 10" – 24"
Spannbereich außen/innen: 10" – 22" / 12" – 24"
Max. Raddurchmesser: 1.000 mm
Max. Radbreite: 330 mm



Art.-Nr. EEWH761AEF

Radwuchtmaschine geodyna 7100-Fusion black Edition

HOFMANN

- Messarm zur Erfassung von Felgenabstand und -durchmesser
- Hinter-Speichen-Gewichteplatzierung

Felgendurchmesser: 8" – 32"
Felgenbreite: 1" – 20"
Max. Raddurchmesser: 960 mm
Max. Radgewicht: 70 kg



Art.-Nr. EEWB767AE10

Präzisionskonen Low-Taper-Kit, 8-tlg.



- Für perfektes Zentrieren des Rades auf der Wuchtmaschine und perfektes Festspannen des Rades auf der Wuchtmaschine
- Perfekte Passform und große Auflagefläche am Mittelloch der Felge
- Flacher Winkel ermöglicht einfaches Positionieren der Felge auf dem Konus, er kollidiert nicht mit der kleineren Bohrung der Radnabenabdeckung
- Die Federkraft in der Mittenzentrierung kann wirkungsvoller für die Zentrierung des Rades genutzt werden
- Konen sind auch einzeln erhältlich

Spannbereich: 52,5 – 111 mm



Art.-Nr. 150 400 121

Mittenzentrierung DuoExpert, 3-tlg.



- Für Stahl- und Leichtmetallräder
- Verbessert das Ergebnis an der Radauswuchtmaschine
- Von führenden Fahrzeugherstellern freigegeben
- Mehr Laufruhe durch toleranzfreies Zentrieren
- Einfache und flexible Handhabung der DuoExpert-Zentrierhülse
- Standard-Set passt für 95 % der gängigen Pkw
- Simuliert exakt den Sitz an der Nabe
- Satz bestehend aus: 3 Hülsen (54 – 62 mm, 62 – 70 mm, 70 – 78 mm), 1 Koffer, 1 Wandtafel



Art.-Nr.	Bezeichnung
165 400 005	Mittenzentrierung DuoExpert, 3-tlg.
165 400 004	Mittenzentrierung DuoExpert – Spannbereich: 78 – 86 mm
165 400 006	Mittenzentrierung DuoExpert – Spannbereich: 86 – 94 mm

Zentriersatz für MB Sprinter und VW Crafter



Lochkreisdurchmesser 6 x 130 mm

Satz bestehend aus:
Zentrierhülse Ø 84 mm
Typenplatte Lochkreis
6 x 120 mm / 6 x 130 mm
Schraubbolzen 6 Stück



Art.-Nr. 280 400 064

Adaptersatz für MB Sprinter und VW Crafter



Lochkreisdurchmesser 6 x 205 mm

Satz bestehend aus:
Zentrierscheibe Ø 161 mm
3-Arm-Stern-Lkw für Lochkreis
170 mm / 184 mm / 200 mm /
205 mm / 222 mm / 245 mm
Schraubbolzen 3 Stk.



Art.-Nr. 280 400 064

QuickPlate V



Damit ein professionelles und optimales Wuchtergebnis erzielt wird, müssen viele Faktoren bei der Anwendung von Zentrier- und Spannmitteln beachtet werden. Die variable Typenspannplatte QuickPlate ist für eine perfekte Aufspannung des Fahrzeugrades an der Radauswuchtmaschine unverzichtbar. Die richtige Anwendung der QuickPlate garantiert ein optimales Wuchtergebnis.



Art.-Nr.	Bezeichnung
249 012 400	QuickPlate V (4-Loch) Spannbereich: 93 – 183 mm
259 012 400	QuickPlate V (5-Loch) Spannbereich: 96 – 186 mm
269 012 400	QuickPlate V (6-Loch) Spannbereich: 99 – 189 mm

Drehmomentschlüssel



- Genauigkeit $\pm 4\%$ vom Skalenwert (in Betätigungsrichtung)
- Auslösung: haptisch und akustisch
- Anwenderfreundliche Umschaltknarre
- Exakt – feine Skaleneinteilung
- Mit Seriennummer und Zertifikat



Art.-Nr.	Bezeichnung
8540200	TW200, Antrieb: 1/2", Drehmomentbereich: 40 – 200 Nm
8560320	TW320, Antrieb: 1/2", Drehmomentbereich: 60 – 320 Nm

Drehmomentschlüssel mit Radmutterneinsätzen 1/2", 4-tlg.



- Kalibrierter Drehmomentschlüssel mit Zertifikat und Seriennummer
- Genauigkeit von $\pm 4\%$
- Für den kontrollierten Rechts- und Linksanzug
- Ratschenkopf mit Durchsteckvierkant (Pilzkopf)
- Gut sichtbare Drehmomentskala
- Extra feine Skaleneinteilung (± 1 Nm)
- Sichere Verriegelung des Drehgriffes
- Ergonomisch optimal gestalteter 2K-Handgriff
- Servicefreundlich, da Reparatursätze erhältlich

Inhalt:
Werkstatt-Drehmomentschlüssel 12,5 mm (1/2"), 40 – 200 Nm
Radmutterneinsätze 17, 19 und 21 mm



Art.-Nr. 03879L

Wagenheber TL 2500



Ausführung mit PU-Rollen

- Zweiteiliger Pumphebel mit Gummigriff zum sicheren und leichten Anheben der Last
- Ventilsteuerung über drehbaren Pumphebel
- Last- und Lenkrollen aus Gusseisen
- Extra breite Fläche des Auflagetellers

Hub: 368 mm
Tragkraft: 2,5 t
Endhöhe: 455 mm
Min. Unterfahrhöhe: 87 mm
Max. Unterfahrhöhe: 174 mm



Art.-Nr. 0600250

Runflat Reifen-Montagehebel



- Die verstärkte Reifenwand an „Runflat“- und Niederquerschnitts-Reifen ist deutlich unflexibler als die Karkasse herkömmlicher Reifen. Der Einsatz von nicht optimierten Montagehebeln führt zu Reifenbeschädigungen
- Verstärkte, abgerundete, stumpfe Kanten zur Vermeidung von Beschädigungen
- Kunststoff-Schutzhülle verhindert Verkratzen der Felge und schützt gegen Abrutschen
- Made In Germany
- Abm. (L x B): 535 x 30 mm



Art.-Nr. 650RF/2

Radmutterneinsätze, 3-tlg.



- Felgen und Schrauben werden nicht mehr verkratzt
- Aus hochfestem Chrom-Molybdän
- Optimale Kraftübertragung
- Voll kunststoffgekapstelt
- Extra dünnwandig
- Schlagfest

Schlüsselweiten: 17, 19, 21 mm



Art.-Nr. 07870L

Kraft-Steckschlüsseleinsatz-Satz



- Je 3 Einsätze in praktischer Vorratsbox
- Oberfläche: phosphatiert, geölt
- DIN 3124, ISO 2725-2
- Antrieb: Vierkant 12,5 mm (1/2")
- Abtrieb: Außen-Sechskant-Tractionsprofil
- Abmessungen: 85 mm
- Anzahl Werkzeuge: 3



Art.-Nr.	Bezeichnung
903SLG/2	Kraft-Steckschlüsseleinsatz-Satz, 17 + 19 mm, 2-tlg.
903SLG-17/3	Kraft-Steckschlüsseleinsatz-Satz, 17 mm, 3-tlg.
903SLG-19/3	Kraft-Steckschlüsseleinsatz-Satz, 19 mm, 3-tlg.

Felgenschlossentferner-Set, universell, 16-tlg.

BUSCHING

- Sehr hilfreiches Werkzeug, mit dem Felgenschlösser schnell und einfach (ca. 4 min/Rad) entfernt werden können
- Kann für die meisten Schlösser und Felgen genutzt werden
- Auch Felgenschlösser mit rotierender Außenhülle können entfernt werden
- Dabei werden größere Schäden an z.B. der Felge vermieden
- Die Zentrierhilfen aus Metall oder Nylon ermöglichen präzisen Bohrvorgang

Lieferumfang: 4 x innere Zentrierhilfen, 3 x äußere Zentrierhilfen, 1 x Zentrierhilfe für rotierende Außenhüllen, 2 x harte Spezialbohrer, 4 x Extraktoren, 1 x Extraktorhalter, 1 x Extraktorentferner
Im Koffer mit Bedienungsanleitung



Art.-Nr. 100750

Gewindeschneid-Satz für Rad- schrauben und Radmuttern

**EQUIPMENT
VIGOR**

- Beschädigte oder rostige Gewinde können falsche Drehmomentwerte verursachen
- Nachschneiden und Reinigen von Radschrauben und Radmuttern mit Innen- und Außengewinde
- Direkt am Fahrzeug anwendbar
- TIN-HSS beschichtete Oberfläche
- Im Kunststoffkoffer
- Geeignet für folgende Gewindegrößen:
M 12 x 1,25 mm / M 12 x 1,5 mm / M 14 x 1,5 mm



Art.-Nr. V7181

Reifenfüll-Messgerät, geeicht

HAZET
Das Werkzeug

- Geeichtes Gerät mit optimal ablesbarem, großen Manometer
- Spezielle Gummi-Ummantelung schützt Manometer vor leichten Stößen
- Handgriff mit Betätigungshebel zum Füllen und Entleeren
- Einhandbedienung
- Schlauch mit integriertem Momentstecknippel

Manometer-Messbereich: 0 – 10 bar
Teilung: 0,1 bar
Flexibler Schlauch, Länge: 1.000 mm
Manometer-Durchmesser: 80 mm
Geräteabmessungen: 220 x 150 x 90 mm



Art.-Nr. 9041G-1

Universal Felgenschloss- Demontage Satz, 13-tlg.

**EQUIPMENT
VIGOR**

- Kein Ausbohren oder Schweißen notwendig
- Formbare Felgenschlüssel zum Lösen von nahezu allen Felgenschlössern
- Unter anderem auch für Felgenschlösser mit Kleeblatt-Profil
- Mehrfachverformung einer Schlüssel­seite nicht möglich
- Formbare Felgenschlüssel passen sich durch Hammerschlag an das Profil an
- Beidseitig verwendbar

Lieferumfang: 8 Felgenschlüssel,
2 Adapter, Schlagkörper, Zentrierdorn,
Steckschlüsseinsatz Innenvierkant
12,5 mm (1/2") – SW 24 mm,
Handschutz-Polster



Art.-Nr. V7001

Reifenfüllmessgerät PRO-G 63



- Einfaches Befüllen und Ablassen der Luft mit zwei Knöpfen
- Geeichte Ausführung
- Gut ablesbares WIKA Manometer mit 63 mm Durchmesser
- Bruchsicheres Kunststoffgehäuse
- Inkl. 750 mm Gummischlauch mit Autoadapter

Messbereich: 0 – 10 bar
Arbeitsdruck: max. 10 bar
Gewicht: 0,50 kg



Art.-Nr. 2102870

Druckluft-Reifenfüller, geeicht



- Europäisches Fabrikat
- Geeichte Ausführung nach Richtlinie 86/217/EWG

Mess-/Füllbereich: 0 – 10 bar
Messuhr gummiummantelt
Länge des Füllschlauches: ca. 530 mm
Skala-Durchmesser: 56 mm (sichtbar)



Art.-Nr. 25034L

Kompressor AIRBOY 186 OF E



Ölfrei

Leistung: 1.100 W
Behälter: 6 Ltr.
Höchstdruck: 8 bar
Höchstvolumenstrom: 180 Ltr.
Füllleistung: 90 Ltr.
Gewicht ca.: 9,2 kg



Art.-Nr. 2001230

1/2" Druckluft-Schlag-schrauber, 1.300 Nm, kurz



- Max. Anzugs-Drehmoment 3. Stufe: 750 Nm
- Max. Lösemoment: 1.300 Nm
- Extra-kurze Baulänge: 118 mm
- Geringes Eigengewicht: 1.300 g
- Hochleistungs-Doppelhammer-Schlagwerk
- 3-fache Drehmomentwahl mit einhändiger Umschaltung für Rechts-/Linkslauf

Abtrieb: Vierkant massiv 12,5 mm (1/2")
Länge: 186,8 mm
Gewicht (netto): 2,1 kg
Max. Lösemoment 1.200 Nm



Art.-Nr. S3465

Druckluft-Schlagschrauber 1/2", 1.200 Nm



- Jumbo-Hammer-Schlagwerk
- Extra kurz – nur 80 mm
- Ultrakompakte Bauweise optimiert für Arbeiten in beengten Räumen
- Einhandbedienung für Rechts- und Linkshänder
- Abluftführung durch den Handgriff nach unten
- Vibrationsarm
- Rechts-/Linkslauf: dreistufig (Rechtslauf), einstufig (Linkslauf)
- Kälteisolierender Griff

Antrieb: Vierkant 12,5 mm (1/2")
Empfohlenes Drehmoment: 610 Nm
Max. Lösemoment: 1.200 Nm
Max. Anzugs-Drehmoment: 678 Nm
Leerlaufdrehzahl: 8.800 U/Min.
Kupplungsstecker: Nennweite 7,2 (inkl.)
Luftanschluss Einlass:
Innengewinde 12,91 mm (1/4")
Gewicht: 1,27 kg



Art.-Nr. 9012M-1

Rad-/Reifenanhänger mit flexiblem Gummiband

EICHNER

Besonders leichtes Handling durch Fixierung des Flexobandes direkt am Anhänger mittels Steck-Mechanismus. Verpackt zu 50 Stk., inklusive Flexoband und Etiketten, Format DIN A6 quer.



Art.-Nr. 9219-00318

Rad-/Reifenanhänger

EICHNER

Das Etikett ist gut gegen Feuchtigkeit geschützt, lässt sich mehrfach verwenden, das Klettverschlussfixierband lässt sich beliebig oft schließen und öffnen.

Schlaufenlänge: 80 cm



Art.-Nr. 9219-00704

Radkennzeichnungsaufkleber

EICHNER

- Universal-Aufkleber durch Vorbeschriftung für alle Reifen einsetzbar VL / VR / HL / HR
- Sehr gute Hafteigenschaften (Rückseite aluminiumbeschichtet)
- Beschriftung mit Kugelschreiber oder Permanentmarker

VE = 100 Stk. auf Rolle



Art.-Nr. 9219-00651

Spiegelanhänger

„Radschrauben nachziehen“

EICHNER

- Spiegelanhänger mit dem Hinweis die Radmutter nach ca. 50 km nachzuziehen, bzw. individuell bei Kilometerstand „____“
- Beidseitig bedruckt damit der Hinweis auf jeden Fall gesehen wird
- Rückseitiges Stempelfeld für das Autohaus
- Aus stabilem 250 g/m² Karton

VE = 100 Stk.



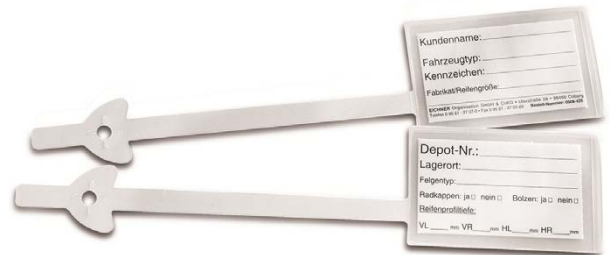
Art.-Nr. 9220-00090

Rad-/Reifenanhänger

EICHNER

- Leichte und schnelle Fixierung am Ventil
- Reifenanhänger jedes Jahr wiederverwendbar
- Besonders widerstandsfähige Ventiltasche aus umweltschonendem PP-Material
- Eingeschobenes Etikett ist vor Feuchtigkeit geschützt
- Farbe: Transparent

VE: 1 Pack à 100 Stk.



Art.-Nr.

Bezeichnung

9208-00646

Rad-/Reifenanhänger inkl. Etiketten (150 Stk.)

9219-00055

Rad-/Reifenanhänger inkl. Einlagerungsformulare (25 Stk.)

Räderregal mit reifenschonenden Traversen

Marc Kleck
Lagerschrank - Ladenbau
Lageranordnung
Türschlosssystem
Baugruppenliste
Lageranweisung

- Drei Regalebenen für jeweils 4 Räder (bei einer Räderbreite bis zu 245 mm)
- Einfache Steck-Montage
- Beidseitige Bestückung und Entnahme der Räder
- Mehrgeschossanlagen möglich
- Ebenen im Raster von 25 mm in der Höhe verstellbar
- Aussteifung durch Reifentraversen
- Reifenschonende Lagerung durch speziell geformte Traversen
- Verzinkt

Abm. (L x B x H): 2.000 x 1.150 x 400 mm

Tragkraft pro Ebene: 150 kg

Radgröße: bis 18"



Art.-Nr. 13890

Zubehör

Art.-Nr.

Bezeichnung

13891

Anbauregal für Räderregal 13890

Reifenkarre

fetra
Transportgeräte

- Geeignet für Reifendurchmesser von 450 bis 750 mm
- Bis zu 8 Reifen oder Räder möglich
- Stahlrohr geschweißt, pulverbeschichtet blau RAL 5007 dauerhaft oberflächengeschützt
- Räder mit Luftbereifung. Naben mit Rollenlager
- Mittels durch die Griffholme zu bedienende Spreiz-Aufnahmen können Reifenstapel direkt aufgenommen oder abgesetzt werden



Art.-Nr. 2033

fetra® Reifenwagen

fetra
Transportgeräte

- Für Reifendurchmesser von 250 bis 750 mm
- Stahlrohr-Konstruktion, verschraubt, pulverbeschichtet blau RAL 5007
- Mit TPE-Bereifung, Naben mit Rillenkugellager, Feststeller an den Lenkrollen
- Reifenträger variabel im Raster von 150 mm mit Stirnbügeln verschraubbar

Gesamttragkraft: 250 kg
Radgröße: 160 x 40 mm
Nutzfläche (L x B): 1.420 x 600 mm
Abm. (L x B x H): 1.540 x 670 x 1.725 mm



Art.-Nr. 4586

Radmontagewagen kompakt

KUNZER
Qualität verbindet

Elektrischer Radmontagewagen (akkubetrieben) für die Montage und den Transport von Rädern. Spindeltrieb für sicheren und verschleißarmen Einsatz. Das spezielle Fahrgestell ohne vordere Ausleger und mit ausklappbaren Gegengewichten ermöglicht auch den Einsatz an Scheren-Hebebühnen oder mobilen Hebebühnen.

Leichtgängiges Fahrgestell mit 2 Schwenkrollen (2 gebremst) für optimale Rangierfähigkeit. Extrem sicherer Stand durch niedrigen Schwerpunkt und ausklappbare Gegengewichte. Rad-/Reifenkombination gängiger Fahrzeuge (Oberklasse, Geländewagen, SUV) können durchaus 35 – 45 kg wiegen. Dabei ist eine Arbeitsvereinfachung sehr wichtig.

Tragkraft: 65 kg
Hub max: 1.200 mm
Min. Raddimension: 135/80 R13
Max. Raddimension: 305/30 R26
Motor: 24 V / 200 W
Höhe: 1.620 mm
Fußmaß: 736 x 711 mm
Gewicht: 70 kg



Art.-Nr. CVRMH65

Reifenkarre „Smart Cart“

WINNTEC

- Perfekt für den einfachen und ergonomischen Transport von Radsätzen
- Mit einzigartig patentiertem Greif- und Kippsystem
- Die Greifarme passen sich automatisch an die Reifengröße an
- Für Reifengrößen von 14" bis 20"
- Die Achse wird während des Kippens verlagert, dadurch lässt sich die Reifenkarre auch mit schweren Radsätzen mühelos nach hinten kippen
- Gelbe Vollgummireifen verhindern Streifenbildung auf dem Boden

Belastung: 200 kg
Gewicht: 20,5 kg
Durchmesser: 68 cm
Tragkraft: 160 kg



Art.-Nr. Y471147HD

Akkubetriebener, fahrbarer Radmontagewagen Master Wheel 80

Blitz

- Zur Montage, Demontage und zum Transport von Rädern
- Flexible Vario-Gabel
- Einhandbedienung, über Folientasten feinfühlig steuerbar
- Höhenverstellbare Werkzeugablage mit integriertem Schiebe-Griff
- Sicherheitsfahrgestell mit 4 Schwenkrollen
- Großzügig dimensionierter Doppelakku für bis zu 100 Hub- und Senkbewegungen
- Ladegerät mit passendem Stecker für Europa, England und USA im Lieferumfang

Hub: 1.440 mm
Fahrgestellhöhe: 1.865 mm
Gewicht: 60 kg
Aufstellbreite/-länge: 726 / 688 mm
Tragkraft: 80 kg



Art.-Nr. 124524

Modulare Radwaschanlage WWS 4001

primetool

- Innovative und patentierte Waschmethode
- Ein biologisch abbaubarer Reiniger wird automatisch auf das Rad aufgesprüht und löst auch hartnäckig eingebrannten Bremsenstaub ab
- Nach kurzer Einwirkzeit wird der Schmutz durch mehrere Hochdruckdüsen abgespült
- Jedes Rad erhält dadurch eine Klarspülung mit sauberem Wasser
- Konstante Waschergebnisse durch Klarspülung mit Hochdruck
- Kein aufwendiger Wasserwechsel notwendig
- Leistung „Made in Germany“ pur – exzellente Ergebnisse mit standfester Technologie
- Starre und dynamische Spritzdüsen mit 150 bar Spritzdruck für perfekte Ergebnisse
- Keine Beschädigung der Felgenlackierung durch mechanische Waschkomponenten
- Siemens-Steuerung
- Vier verschiedene Waschprogramme wählbar
- Automatische Prozesswasserneutralisation = umweltfreundliche Waschmethode!
- > kein Mikrogranulat

Abm. (B x T x H): 710 x 850 x 1.700 mm
 Gewicht: 230 kg
 Radbreite: 135 – 350 mm
 Max. Radgewicht: 70 kg



Art.-Nr.	Bezeichnung
0304001	Modulare Radwaschanlage WWS 4001
0304002	Arbeitstisch mit zwei Kunststoffrollen

Reifenpannen-Set



Durch den Reifen-Doktor wird der Reifen abdichtet und wieder aufgepumpt. Falls erforderlich, kann der Reifendruck mit beiliegendem Luftkompressor angepasst werden. Für alle Reifentypen mit und ohne Schlauch sowie für Ventile mit Reifendrucksensor geeignet.

- LED Taschenlampe (3x AAA Batterien - nicht enthalten)
- Luftkompressor mit Reifendruckanzeige
- 400 ml Reifen-Doktor Pannenspray
- 2 Paar Einweghandschuhe



Art.-Nr. 10257

Reifen-Doktor Pannenspray



Reifenpannenhilfe ohne Radwechsel. Der Reifen-Doktor verschließt Löcher im Reifen und pumpt ihn wieder auf. Für alle Reifentypen mit und ohne Schlauch sowie für Ventile mit Reifendrucksensor geeignet.

- Für Löcher bis ca. 3 mm max.
- Füllung 400 ml reicht für einen Pkw-Reifen
- Auf Aerosol-Basis
- Messingventil



Art.-Nr. 73011

Smart Disc



Halten Sie die Ihre Radsätze mobil in Ihrem Ausstellungsraum und Ihrer Werkstatt! Stapeln, rollen und greifen Sie sie mit oder ohne Ihrem Smart Cart.



Art.-Nr. Y471123

Felgenbaum



Einfacher Aufbau durch patentiertes System, mit robuster Nylon-Schutzhülle und Radmerkern. Freistehend, dadurch keine Verformung der Reifen bei Druckverlust.

- Ständerhöhe: 1.015 mm
- Länge Fuß: 460 mm
- Passend für alle gängigen Pkw-Felgen bis Reifenbreite 225 mm
- Max. Belastung: 100 kg



Art.-Nr.	Bezeichnung
----------	-------------

82110	Felgenbaum
-------	------------

82112	XL Felgenbaum
-------	---------------

Reifenwagen mit Feststellbremse



Ermöglicht eine platzsparende Lagerung (keine Verformung der Reifen bei Druckverlust) und mühelosen Transport der schweren Reifen beim Räderwechsel, mit robuster Nylon-Schutzhülle, felgenschonenden Auflageflächen, stabilem Handgriff und Rädern mit Feststellbremse.



Art.-Nr.	Bezeichnung
----------	-------------

82116	Reifenwagen mit Feststellbremse, bis 225 mm
-------	---------------------------------------------

82117	XL Reifenwagen, bis 285 mm
-------	----------------------------

Hülle für Felgenbaum



Robuste Schutzhülle aus abwaschbarem Nylon. Passend für Reifenstapel bis 158 cm Höhe und einer Reifenbreite bis 295 mm.

Abm. (B x H): 80 x 110 cm



Art.-Nr. 82114

Reifenhüllen-Set bis 18 Zoll



Für den sauberen Transport und die Lagerung Ihrer Reifen. Größenanpassung durch Kordelzug, Abbildung mit Reifenpositionskenntung (VL, VR, HL, HR), extrem stabil durch umlaufenden Tragegurt.

- Aus strapazierfähigem Nylon
- Bis 30 Grad waschbar
- Passend für Komplettäder mit einer Reifenbreite bis max. 225 mm und bis max. 66 cm Durchmesser



Art.-Nr. 82277

Felgenbürste



Leichte Kunststoffbürste mit weichen Borsten zur Reinigung von Felgen, Kühlergrill, Heizkörper etc.

- Abm. (L x B x H): 23 x 9 x 3,5 cm



Art.-Nr. 71020

Reifenstift Superweiß



Die ideale Hilfe zur Reifenmarkierung. Tropffrei, volldeckend und witterungsbeständig. Leicht und schnell aufzutragen. Ausreichend für ca. vier Reifenbeschriftungen.



Art.-Nr. 82282

Rallye Caps Schwarz



Radmutter-Kappen für alle Fahrzeuge passend. Zum Aufstecken auf die vorhandenen Radschrauben.
Material: Kunststoff



Art.-Nr.	Bezeichnung
----------	-------------

82728	Schlüsselweite: 17 mm
-------	-----------------------

82928	Schlüsselweite: 19 mm
-------	-----------------------

Rallye Caps Chrom



Radmutter-Kappen für alle Fahrzeuge passend. Zum Aufstecken auf die vorhandenen Radschrauben.

- Material: Kunststoff verchromt



Art.-Nr.	Bezeichnung
----------	-------------

82712	Schlüsselweite: 17 mm
-------	-----------------------

82912	Schlüsselweite: 19 mm
-------	-----------------------

Ventilkappen-Set Aluminium



Die sportliche Note für Ihre Felgen. Hinweis: Gewinde vor Montage einfetten.

- Material: Aluminium
- Inhalt: 5 Stk. = Set



Art.-Nr.	Farbe
----------	-------

17483	Silber
-------	--------

17463	Blau
-------	------

17453	Rot
-------	-----

Ventilverlängerungen-Set



Erleichtert die Überprüfung des Reifendrucks bei montierten Radblenden.

- Material: Kunststoff
- Länge: 40 mm
- Inhalt: 4 Stk. = Set



Art.-Nr. 82310

Staubkappen-Set mit Ventil



Mit integriertem Einlassventil. Beim Luftbefüllen der Reifen ist kein Abdrehen der Kappen mehr notwendig. Mit eingravierten Reifenmarkierungen VL, HL, VR, HR, um das Reifenwechseln zu erleichtern.

- Material: Kupfer verchromt
- Inhalt: 4 Stk. = Set



Art.-Nr. 18313

Ventilkappen-Set



Verwendbar für Auto, Lkw, Motorrad und Fahrräder mit PKW-Ventil. Mit aufgedruckter Reifenmarkierungen VL, HL, VR, HR, um das Reifenwechseln zu erleichtern.

- Material: Kunststoff schwarz
- Inhalt: 8 Stück = Set



Art.-Nr. 18312

Reifen-Profilmesser



Mit Schlüsselanhänger. Skala für Winter- und Sommerreifen. Messbereich 0 – 20 mm



Art.-Nr. 18252

2 in 1 Reifen-Luftdruck- und Profilmesser



Durch die kompakte Größe und das geringe Gewicht passt er optimal in jede Tasche. Die Anzeige des Reifendrucks erfolgt innerhalb von wenigen Sekunden, gut lesbar auf der LCD-Anzeige, in bar, PSI, kg/cm² und kPA. Zusätzliche grafische Anzeige des optimalen Drucks und Profils über drei Farben. Mit integriertem Profiltiefenmesser, mit automatischer Abschaltung. Die Anzeige erfolgt ebenfalls über das LCD-Display.

- Batteriebetrieben
- Knopfzelle 2 x CR 2032 3V (nicht enthalten)
- Abmessungen 7,7 x 3,9 x 2,9 cm
- Messbereich 0-6,8 Bar



Art.-Nr. 21253

Digitaler Luftdruckprüfer



Digitale Luftdruckanzeige in bar, kg/m, PSI. Sehr hohe Messgenauigkeit mit automatischer Abschaltung, Rückstelltaste, Hintergrundbeleuchtung und Arbeitsleuchte.

- Messbereich 0,05-7 Bar +/- 0,1
- Abm. (H x B x T): 13,5 x 5,5 x 3 cm



Art.-Nr. 21257

Fußluftpumpe Doppelzylinder



2 x 120 mm Stahlzylinder und 270° Manometer 0-7 Bar mit einstellbarem max. Zeiger, 3 Zusatzadapter für Fahrradreifen und Freizeitartikel. Stabile Ausführung mit Gummifüßen für einen sicheren Stand.

- Rahmenstärke 4 mm
- Leistung ca. 420 cm³ pro Hub



Art.-Nr. 21252

Auffahrampen-Set



Starre, extra breite Stahlgitterausführung, lackiert. Mit Überfahrerschutz, bis 225 mm Reifenbreite geeignet. Nur zur paarweisen Verwendung zugelassen.

- Zulässige Belastung 2.000 kg pro Paar
- Abm. (L x B x H): 90 x 28 x 26,5 cm
- Auffahrhöhe 21 cm
- Inhalt 2 Stk. = Set



Art.-Nr. 11271

Rangierwagenheber, 2 t



Hydraulik-Wagenheber mit Sicherheitsventil gegen Überbelastung. Mit 2 Bock- und 2 Lenkrollen, Hubstange 43 cm. Mit praktischem Tragegriff.

- Abm. (L x B x H): 45 x 19,5 x 14 cm
- Hubbereich 125 - 335 mm
- Tragkraft 2 t



Art.-Nr. 11318

Gummiauflage Rangierwagenheber



Robuste Gummiauflage für Wagenheber, u. a. passend für Art.-Nr. 11318

- Durchmesser: 65 mm
- Höhe: 25 mm



Art.-Nr. 11316

Metall-Luftdruckprüfer



Hochwertige Metallausführung mit Rückstelltaste, im Kunststoffetui.

- Hohe Messgenauigkeit
- Messbereich: 0 - 7 bar
- Abm. (L x B x H): 9 x 5,5 x 3 cm



Art.-Nr. 21259

LED Flach-Rangierwagenheber, 2,5 t



Hydraulik-Wagenheber mit LED und Sicherheitsventil in der Auflage gegen Überbelastung. Mit 2 Bock- und 2 Lenkrollen, 360° drehbare Aufnahme für die Hubstange und praktischem Tragegriff. Die Hubstange ist auch als Radmutter Schlüssel verwendbar. Durch den niedrigen Hubbereich ab 80 mm auch für tiefergelegte Fahrzeuge geeignet.

Zubehör:

- Radmutter Schlüssel, Nuss 17/19 mm, Nuss 21/23 mm
- Abm. (L x B x H): 56 x 22 x 15 cm
- Hubbereich: 80 – 365 mm
- Tragkraft: 2,5 t
- (Batterien für LED 3 x AA nicht enthalten)



Art.-Nr. 11325

SUV-Rangierwagenheber Quick Lift, 2,25 t



Rangierwagenheber mit Quick-Lift-System – nur eine Pumpbewegung bringt den Hebersattel von der Ausgangsposition unter das Fahrzeugchassis. Hydraulik-Wagenheber mit Sicherheitsventil gegen Überbelastung. Mit 2 Bock- und 2 Lenkrollen, Hubstange und praktischem Tragegriff. Automatische Entlüftung durch mehrmaliges Hochpumpen/Absenken des Hebers. Durch den hohen Hubbereich bis 530 mm auch für SUV-Fahrzeuge geeignet.

- Abm. (L x B x H): 71 x 25 x 18,5 cm
- Hubbereich: 150 – 530 mm
- Tragkraft: 2,25 t



Art.-Nr. 11328

Stempel-Wagenheber, 12 t



Hydraulik-Heber mit Sicherheitsventil gegen Überbelastung und zweiteiliger Hubstange.

- Hubbereich: 230 – 465 mm + Kopfschraube
- Durchmesser: 40 mm
- Tragkraft: 12 t



Art.-Nr. 11120

Radkreuzschlüssel



- Material Werkzeugstahl – ganz geschmiedet und gehärtet
- Schlüsselweiten 17 x 19 + 21 x 23 mm
- Schenkellänge 380 mm
- Nach DIN 3119



Art.-Nr. 13216

Drehmomentschlüssel mit Zubehör



Automatischer Drehmomentschlüssel mit 125 mm Verlängerung, Adapter 1/2" – 3/8" und umsteckbaren Einsätzen 17/19 mm und 21/23 mm. Umschaltknarre für Rechts- und Linksbetrieb. Fest einstellbare Dreifachskalen mkp/Newton/ft.lbs mit automatischer Auslösung und akustischem Signal.

- Messbereich 4,0 – 21 mkg / 40 – 210 Nm
- Material Chrom-Vanadium-Stahl



Art.-Nr. 13228

Alufelgen-Schoneinsätze



Spezielle Kraft-Schoneinsätze „Pro-torque“ bieten einen optimalen Schutz für Alufelgen und Radmutter. Die Einsätze haben innen und außen eine Kunststoffhülse, die beim Schrauben die Felgen und Radmutter vor Kratzern schützen. Die äußere Hülse steht vorne leicht über, sodass auch der vordere Teil geschützt wird.

- Nüsse 1/2", 17 – 19 – 21 mm
- Länge: 78 mm
- Inhalt: 3 Stk.



Art.-Nr. 13213

Radzierblenden Alicante



Mattschwarz mit Silberring



Art.-Nr.	Bezeichnung
019096	14"
019102	15"
019119	16"

Radzierblenden Amsterdam



Mit Chrom Finish



Art.-Nr.	Bezeichnung
018600	14"
017900	15"
017917	16"

Radzierblenden Hamburg 18"



Silber mit Klarlack und Chrommuttern



Art.-Nr. 019881

Radzierblenden Itah Schwarz



Art.-Nr.	Bezeichnung
245079	14"
255078	15"
265077	16"

Radzierblenden Itah Silber



Art.-Nr.	Bezeichnung
245062	14"
255061	15"
265060	16"

Radzierblenden Itah Schwarz



Art.-Nr.	Bezeichnung
245079	14"
255078	15"
265077	16"

Radzierblenden Las Vegas



Schwarz mit silbernem Rand und Klarlack.



Art.-Nr.	Bezeichnung
019010	14"
019027	15"
019034	16"

Radzierblenden LKW, 22,5"



Silber mit Klarlack, 2 Stk. in Folie



Abb. zeigt 740987



Abb. zeigt 741687

Art.-Nr.	Bezeichnung
741687	Front
740987	Heck

Radzierblenden Maximus

Silber mit schwarzem Ring



Art.-Nr.	Bezeichnung
235674	13"
245673	14"
255672	15"
265671	16"

Radzierblenden Maximus GTR

Schwarz mit rotem Rand und Chromring



Art.-Nr.	Bezeichnung
235773	13"
245772	14"
255771	15"
265770	16"

Radzierblenden Miami

Schwarz mit rotem Rand und Klarlack.



Art.-Nr.	Bezeichnung
018914	14"
018921	15"
018938	16"

Radzierblenden Mistral Van



Art.-Nr.	Bezeichnung	Farbe
255405	15"	Silber/Schwarz
256099	15"	Schwarz
265404	16"	Silber/Schwarz
266098	16"	Schwarz

Radzierblenden Multi

Silber



Art.-Nr.	Bezeichnung
205486	13"
215485	14"
225484	15"
295487	16"

Radzierblenden Nasca, Schwarz

Mit anthrazitem Einsatz



Art.-Nr.	Bezeichnung
235575	13"
245574	14"
255573	15"
265572	16"

Radzierblenden Nasca, Silber

Mit anthrazitem Einsatz



Art.-Nr.	Bezeichnung
235391	13"
245390	14"
255399	15"
265398	16"

Radzierblenden Nasca, Silber/Schwarz



Art.-Nr.	Bezeichnung
235582	13"
245581	14"
255580	15"
265589	16"

Radzierblenden Nizza

Silber mit Klarlack und Chromring



Art.-Nr.	Bezeichnung
018310	14"
018334	15"
018341	16"

Radzierblenden Orden R, Schwarz

Mit silbernem Rand und Chromeinsatz



Art.-Nr.	Bezeichnung
235209	13"
245208	14"
255207	15"
265206	16"

Radzierblenden Porto

Silber / anthrazit mit Klarlack



Art.-Nr.	Bezeichnung
018761	14"
018778	15"
018785	16"

Radzierblenden Prag

Silber mit Klarlack und Chrommuttern



Art.-Nr.	Bezeichnung
019171	14"
019188	15"
019195	16"

Radzierblenden Rosso

Silber/Schwarz



Art.-Nr.	Bezeichnung
245925	14"
255924	15"
265923	16"

Radzierblenden Scuba

Silber/Schwarz



Art.-Nr.	Bezeichnung
235704	13"
245703	14"
255702	15"
265701	16"

Radzierblenden Sepang

Silber/Schwarz



Art.-Nr.	Bezeichnung
235162	13"
245161	14"
255160	15"
265169	16"
275168	17"

Radzierblenden ST

Silber/Schwarz



Art.-Nr.	Bezeichnung
235513	13"
245512	14"
255511	15"
265510	16"

Radzierblenden Stockholm



Silber mit Klarlack
und Chrommuttern



Art.-Nr.	Bezeichnung
017863	14"
017870	15"
017887	16"
017894	17"

Radzierblenden Tecna



Silber/Schwarz



Art.-Nr.	Bezeichnung
245529	14"
255528	15"
265527	16"

RDKS PKW Universalsensoren

Sensoren:

Der IntelliSens Universalsensor von BH SENS mit Made in Germany Qualität deckt nahezu alle Fahrzeuge ab, ist in Sekunden programmierbar und gefertigt nach OE-Vorgaben mit der längsten Garantie am Markt. Maximale Flexibilität erleben!

DT47:

Der universelle Alleskönner für den RDKS-Service. Liest alle OE- und Ersatzsensoren aus, programmiert über 20 Universalsensormarken und beinhaltet ein integriertes OBD-Modul sowie 3 Jahre Multimarken-Softwarelizenz.



Art.-Nr.	Bezeichnung
73903450	UVS 4050 mit silbernen Metallventil
73903451	UVS 4051 mit Gummiventil
73903452	UVS 4052 mit schwarzem Metallventil
73903453	UVS 4053 mit titanfarbenden Metallventil
73906207	DT47 inkl. ODB II & 3 Jahre Softwarelizenz
73906222	DT47 + BLE inkl. ODB II & 3 Jahre Softwarelizenz
73905238	RDKS Bundle 1 x DT47 + 20 UVS4050
73905247	RDKS Bundle 1 x DT47 + BLE + 20 UVS4050

RDKS LKW Universalsensoren

Sensoren:

Der IntelliSens Universalsensor von BH SENS mit Made in Germany-Qualität deckt alle gängigen LKW-Marken und Anhänger ab, ist in Sekunden programmierbar und gefertigt nach OE-Vorgaben mit der längsten Garantie am Markt. Maximale Flexibilität durch ventil- oder gurtbasierte Montage!

Bänder:

Die perfekte Ergänzung zum Universalsensor, vorzugsweise für LKW-Anhänger bei denen die RDKS-Sensoren OE-seitig oft gurtbasiert und nicht ventilbasiert montiert sind. In verschiedenen Größen erhältlich.

DT24HD:

Die ideale LKW-Lösung für den umfangreichen RDKS-Service. Aktiviert die RDKS-Sensoren aller gängigen LKW- und Busmarken, programmiert die LKW-Universalsensoren von BH Sens und beinhaltet ein integriertes OBD-Modul sowie 3 Jahre Multimarken-Softwarelizenz.



BH SENS
A Joint Venture of Baolong and Huf
IntelliSens

Art.-Nr.	Bezeichnung
73903002	UVS02HD-Hybrid
73903101	HDB02-17,5 Truck Band 17,5 Zoll
73903102	HDB02-19,5 Truck Band 19,5 Zoll
73903103	HDB02-22,5 Truck Band 22,5 Zoll
73903104	HDB02-24,5 Truck Band 24,5 Zoll
73906221	DT24HD inkl. OBD II & 3 Jahre Softwarelizenz
73905243	RDKS Bundle 1 x DT24HD + 20 x UVS02HD
73905245	RDKS Bundle 1 x DT57 Truck Upgrade + OBD + 20 x UVS02HD

RDKS Service Kit

Praktisches Päckchen für die Serviceteile des RDKS-Sensors. Bei einem guten Fahrzeugservice sollten die Reifenventile bei jedem Reifenwechsel fachgerecht getauscht werden. Genau so auch die Serviceteile des RDKS-Sensors (z. B. Ventileinsatz und Ventilkappe sowie Überwurfmutter und Gummidichtung)



BH SENS
A Joint Venture of Baolong and Huf

Art.-Nr.	Bezeichnung
73908021	USVK01 Sensoren von BH Sens, Continental, Pacific, Schrader und TRW (Universal)
73908001	SVK001 Pacific Snap-in Sensor mit Clip-Befestigung
73908002	SVK002 Schrader Faraday und EZ Sensor 2.0
73908003	SVK003 Schrader Faraday und EZ Sensor 2.0
73908004	SVK004 Schrader Faraday und EZ Sensor 2.0
73908005	SVK005 Schrader Gen Gamma/Delta, EZ Sensor 2.0
73908006	SVK006 Schrader SI/Faraday
73908007	SVK007 Conti TG1C
Art.-Nr.	Bezeichnung
73908008	SVK008 Conti TG1C
73908009	SVK009 Conti TG1C
73908010	SVK010 Pacific Snap-in Sensoren mit Schraub-Befestigung
73908012	SVK012 Schrader Gen Gamma/Delta, EZ Sensor 2.0
73908014	SVK014 Schrader Gen 2/3
73908015	SVK015 Conti TG1C
73908018	SVK018 Pacific Gen 1/2/3/4
73908019	SVK019 BH SENS RDV021
73908020	SVK020 Conti TG1D
73908032	SVK032 BH SENS OEM Sensor

Reifenreparatur-Set

safety seal
DMS

Die universelle Reparatur von Stichverletzungen, vom Rasentraktor bis zum EM-Reifen. Hochgeschwindigkeitstest in Anlehnung an ECE-30 beim RW TÜV (bis $V = 240 \text{ km/h}$). Bitte die Instruktion des Reifenherstellers beachten. Die moderne Reifenreparatur ohne mechanische Bearbeitung des Reifens!



Art.-Nr.	Bezeichnung
11200	Pkw Reifenreparatur-Set / Komplett mit 60 Reparaturkörper
11600	Nfz Reifenreparatur-Set / Komplett mit 30 Reparaturkörper
10400	Nachfüllpack 60 x Reparaturkörper Pkw
10430	Nachfüllpack 30 x Reparaturkörper Pkw
10700	Nachfüllpack 30 x Reparaturkörper Nkw

Maxi Seal Pilze

- Mit integriertem Führungsdraht, welcher das Einführen der Sonde in den Stichkanal erleichtert
- Mit Spezialbeschichtung
- Vulkanisiert selbstständig im Stichkanal aus



Art.-Nr.	Bezeichnung
061044	Maxi Seal Pilze M3ESH M4,5E
061046	Maxi Seal Pilze M3ESH M4,5E M6
061043	Maxi Seal Pilze M3ESH M4,5E M6 M8
061060	Maxi Seal Pilze M3ESH M4,5E M6 M8 M10XT/10 mm
061061	Maxi Seal Pilze M3ESH M4,5E M6 M8 M10XT/10 mm M13XT/13 mm

Heizflicken

- Schnellheizflicken mit Nylongewebe
- Für Radial- und Diagonalreifen
- Für die Reparatur von Nagellochverletzungen
- Verarbeitung zur Heißvulkanisation mit HL-Heizlösung

50 Stk.



Art.-Nr.	Bezeichnung
066080	Heizflicken PNP10
066081	Heizflicken PNP20
066082	Heizflicken PNP30

Polsterplatte

- Ab einem Temperaturbereich von 98°C geeignet
- Benötigt nur sehr niedrige Temperaturen und muss nicht vorgewärmt werden
- Zum Doublieren und Belegen von REINHEIMER Radial- und Diagonalpflastern
- Gute Fließ- und Vulkanisationseigenschaften
- Verarbeitung zur Heißvulkanisation mit HL-Heizlösung



Art.-Nr. 067083

Maxi Seal Werkstatt-Set



Art.-Nr.	Bezeichnung
061145	M3 Set bestehend aus: 20 x Maxi Seal Reparatursonden 1 x Raufräser, 40 ml Vulkanisationslösung in Tuben
061144	M4,5 Set bestehend aus: 24 x Maxi Seal Reparatursonden 1 x Raufräser, 60 ml Vulkanisationslösung in Tuben
061146	M6 Set bestehend aus: 24 x Maxi Seal Reparatursonden 1 x Raufräser, 60 ml Vulkanisationslösung in Tuben
061143	M8 Set bestehend aus: 24 x Maxi Seal Reparatursonden 1 x Raufräser, 60 ml Vulkanisationslösung in Tuben

Pro-Runflat-Kit

- Abgestimmte Werkzeuge und Materialien mit Spezial-Anleitung im Kit
- Zur Sicherung aller anderen Reifen geeignet

Bestehend aus:
Werkzeugkasten, Arbeitsanleitung, Schablone für Reparaturbereiche,
20 x Maxi Seal Reparatursonden M3, 12 x Maxi Seal Reparatur



Art.-Nr. 061142

Pro-Truck-Tire-Kit

- Das Set beinhaltet ein umfangreiches Werkzeugsortiment mit speziellen
- Rau - und Fräswerkzeugen sowie ausführliche und bebilderte Arbeitsanleitung.

Einzelkomponenten können nachbestellt werden:
R1 060099 Werkzeugkasten
Reparatursonden XT 10 mm (R1 06106



Art.-Nr. 061141

Vulkanisierflüssigkeit

- Transparente Vulkanisierflüssigkeit ohne Ckw- und aromahaltige Lösungsmittel
- Für die Selbstvulkanisation
- Ab 18 °C für Schlauchflicken

SS-Lösung-608F



Art.-Nr.	Gebinde
067063	235 ml
067065	500 ml

HL-Heizlösung

- Aromen- und Ckw-freie Heizlösung
- Für die Vulkanisationstemperatur ab 95 °C
- Zur Verarbeitung von allen REINHEIMER Radial- und Diagonalpflastern



Art.-Nr. 067074

Vulkanisierflüssigkeit

- Blaue Vulkanisierflüssigkeit ohne Ckw- und aromahaltige Lösungsmittel
 - Für die Selbstvulkanisation ab 18 °C
- MBC-658F



Art.-Nr.	Gebinde
067066	235 ml
067068	500 ml

Drill-Reamer

- Für die einfache Bearbeitung von Stichkanälen
- Zum aufrauen und zur Reinigung sowie zur Vorbereitung des Stichkanals vor dem Einbau des Reparaturkörpers



Art.-Nr.	Bezeichnung
019401	2,8 mm
019403	4,3 mm
019402	5,8 mm
019404	7,8 mm

Carbide Cutter

- Stahlcordfräser für die professionelle Bearbeitung von Stichkanälen
- Sehr lange Standzeit bei vorschrittmäßiger Benutzung
- Extrem hartes Material
- Max. Drehzahl: 800 U-min



Art.-Nr.	Bezeichnung
011883	3 mm
011884	5,8 mm
011619	10 mm
014947	12 mm

Rändelroller 672H-4

Zum blasenfreien Anrollen von Reparaturpflastern und Rohgummi.

- Breite: 6 mm
- Durchmesser: 38 mm



Art.-Nr. 016003

Vorstecher 671-5/6

- Vorstecher zum Überprüfen von Schadensverläufen im Stichkanal und zum Entfernen von Fremdkörpern
- Konisch zulaufend bis auf ca. 8 mm
- Werkzeug mit Kunststoffgriff
- Vernickelt



Art.-Nr. 019310

Selection Tool TRT105

- Vorstecher mit Farbkennzeichnung für den Schadensdurchmesser
- Konisch zulaufend bis auf 10 mm
- Werkzeug mit Kunststoffgriff
- Vernickelt



Art.-Nr. 019320

Reifenschaber 674B

Ideal zur gründlichen Reinigung von Innerleinern geeignet.



Art.-Nr. 017004

Schleifstift KU 40-6AH2DV/MK

- Muschelkorund zur schonenden Bearbeitung bzw. entfernen weicher Gummisorten wie z. B. Innerliner
- Aufnahme inkl. 6 mm Schaft
- 40 mm Durchmesser



Art.-Nr. 014345

Schlaggewichthammer



- Zum Anbringen von Schlaggewichten an die Felge
- Mit Dorn zum Entfernen von Schlaggewichten
- Kunststoffkappe zum Schutz der Gewichtebeschichtung



Art.-Nr. 04010025013

Schlaggewichtzange



- Zum Anbringen, Entfernen und Trennen von Auswuchtgewichten
- Mit Kunststoffkappe zum Schutz der Gewichtebeschichtung



Art.-Nr. 04010001000



Schlaggewicht für Stahlfelgen Typ 84

- Zinkgewicht mit Pulverbeschichtung
- Die spezielle Formgebung des Gewichtes ermöglicht eine universelle Anwendung auf fast allen Stahlfelgen
- Auch für französische Fahrzeuge und Leicht-Lkw geeignet



Art.-Nr.	Gewicht	Gebinde
31840052151	5 g, Silber	100 Stk.
31840102151	10 g, Silber	100 Stk.
31840152151	15 g, Silber	100 Stk.
31840202151	20 g, Silber	100 Stk.
31840252151	25 g, Silber	100 Stk.
31840302151	30 g, Silber	100 Stk.
31840352151	35 g, Silber	50 Stk.
31840402151	40 g, Silber	50 Stk.
31840452151	45 g, Silber	50 Stk.
31840502151	50 g, Silber	50 Stk.
31840052651	5 g, Schwarz	100 Stk.
31840102651	10 g, Schwarz	100 Stk.
31840152651	15 g, Schwarz	100 Stk.
31840202651	20 g, Schwarz	100 Stk.
31840252651	25 g, Schwarz	100 Stk.
31840302651	30 g, Schwarz	100 Stk.
31840352651	35 g, Schwarz	50 Stk.
31840402651	40 g, Schwarz	50 Stk.
31840452651	45 g, Schwarz	50 Stk.
31840502651	50 g, Schwarz	50 Stk.

Schlaggewicht für Leichtmetallfelgen Typ 63

- Zinkgewicht mit Pulverbeschichtung
- Die spezielle Formgebung des Gewichtes ermöglicht eine universelle Anwendung auf fast allen Leichtmetallfelgen



Art.-Nr.	Gewicht	Gebinde
36630052151	5 g, Silber	100 Stk.
36630102151	10 g, Silber	100 Stk.
36630152151	15 g, Silber	100 Stk.
36630202151	20 g, Silber	100 Stk.
36630252151	25 g, Silber	100 Stk.
36630302151	30 g, Silber	100 Stk.
36630352151	35 g, Silber	50 Stk.
36630402151	40 g, Silber	50 Stk.
36630452151	45 g, Silber	50 Stk.
36630502151	50 g, Silber	50 Stk.

Auswuchtpulver



Art.-Nr.	Bezeichnung	Gewicht / Gebinde
04015505120	Auswuchtpulver 505 XS, 16 Beutel/Box	120 g
04015505180	Auswuchtpulver 505 S, 16 Beutel/Box	180 g
04015505230	Auswuchtpulver 505 M, 12 Beutel/Box	230 g
04015505290	Auswuchtpulver 505 L, 8 Beutel/Box	290 g
04015505350	Auswuchtpulver 505 XL, 8 Beutel/Box	350 g
04015504800	Auswuchtpulver 504, 1 Eimer	8 kg
04015234001	Ventilkappe für Wuchtpulver	20 Stk. / Beutel
04015234002	Ventileinsatz für Wuchtpulver	20 Stk. / Beutel
04010025018	Dosierlöffel für Wuchtpulver	1 Stk.

Klebegewicht Dünn TYP 369



- Besonders dünner Kleberiegel
- 30 g Kleberiegel, aufgeteilt in 4 x 5 g und 4 x 2,5 g Abschnitte
- Gesamthöhe mit Klebeband 2,8 mm / Breite: 19 mm / Länge 115 mm



Art.-Nr. 53690300701

Stahl-Klebegewicht TYP 398



- Beschichtetes Stahl-Klebegewicht für Pkw-Leichtmetallfelgen
- Breite: 19 mm; Höhe: 3,8 mm (inkl. Klebeband)
- Aufteilung 4 x 5 g + 4 x 10 g



Art.-Nr. 33980601251

Klebegewichte – Besonderheit Speedliner® Klebeband



Als Verbindung zwischen Gewicht und Felge übernimmt das Klebeband, auch Liner genannt, eine wichtige Funktion. Es sichert den Halt des Gewichtes auf der Felge.

Gewichte von HOFMANN POWER WEIGHT sind alle mit dem neu entwickelten Speedliner® Klebeband versehen. Es steht für erhebliche Arbeitserleichterungen im Werkstatt-Alltag, dank vieler Verbesserungen:

- Rückstandsfreies Entfernen des Gewichtes von der Felge
- Höhere Anfangsklebekraft
- Hohe Temperaturbeständigkeit von -40 °C bis +250 °C. Im Rennsport werden kurzzeitig Temperaturen von bis zu 650 °C erreicht
- Saubere Trennkanten
- Perforiertes Klebeband zum Trennen einzelner Segmente ohne Schneidwerkzeug
- Einfaches Abziehen des Liners, dank hochwertigem Schaumstoff-Trägermaterial werden leichte Montagefehler (wie leicht schräges Ankleben) ausgeglichen.

Zu den Gewichten:

- Gesamthöhe mit Klebeband: 3,8 mm
- Speedliner® Klebeband
- Aufgeteilt in 12 x 5 g
- Breite: 19 mm



Art.-Nr.	Farbe
53800600701	Silber
53800603701	Schwarz

MasterCut komplett schwarz



- Integrierte Skala und Schneidevorrichtung
- Geeignet für alle Klebegewichterollen
- Multifunktionell für die Montage an der Werkbank oder an der Wand
- Bodenständer und Ersatzteile separat erhältlich



Art.-Nr. 04010023120

Rollenhalter – TYP 2800



- Mit praktischem Maßband auf der Verpackungsaußenseite
- Multifunktionell für die Montage an der Werkbank oder an der Wand
- Ohne Karton und Gewichte



Art.-Nr. 28004801002

Bodenständer



- Inhalt:
- 1 x Standfuß inkl. Schrauben
 - 1 x Bodenplatte



Art.-Nr. 04010023121

Felgenhornschutz



- Schützt die Felge vor Beschädigung bei der Reifenmontage mit Montiereisen.



Art.-Nr. 04010025011

Scraper



- Einfaches und schonendes Entfernen von Klebegewichten
- Hochwertiger, robuster Kunststoff
- Klingenbreite: 22,5 mm



Art.-Nr. 04010025009

Speedcut®



- Rollenhalter für alle HOFMANN POWER WEIGHT Klebegewichtsrollen
- Mit integrierter Gewichte-Skala und innovativer Schneidevorrichtung
- Kann multifunktionell an der Wuchtmaschine oder an der Wand montiert werden



Bodenständer mit Zubehör für Speedcut



Für SPEEDCUT inkl. multifunktionaler Lochwand mit Haken und Abfalleimer.

- Inhalt:
- 1 x Bodenplatte inkl. 4 Schrauben
 - 1 x Ständer inkl. 4 Schrauben für Speedcut
 - 5 x Haken für Lochwand
 - 1 x Abfalleimer für Gewichte
 - 1 x Schutzfolien-Abfalleimer



Art.-Nr. 04010023181

Art.-Nr.	Bezeichnung
4010023150	Speedcut®
04010023152	Ersatzschneide für Speedcut®
04010023154	Schutzfolien-Abfalleimer für Speedcut®

HOFMANN POWER WEIGHT - Erstausrüster-Qualität Made in Germany

Die Marke HOFMANN POWER WEIGHT steht seit 1949 für die Herstellung von Auswuchtgewichten im schwäbischen Altstadt. Unter dem Motto „Made in Germany“ werden alle Auswuchtgewichte der Marke nach den hohen Anforderungen der Automobilhersteller gefertigt. Damit sind Sie als Kunde auf der sicheren Seite, wenn es um Wuchtpräzision und dauerhafte Wuchteigenschaften geht und schaffen sich selbst zufriedene Kunden ohne unnötiges Nacharbeiten. Darüber hinaus bieten Ihnen die Gewichte der Marke eine passende Lösung für die hohen Anforderungen der einzelnen Fahrzeughersteller. Wir unterstützen Sie dabei gerne. Sie finden nachfolgend eine Auswahl an Gewichten. Das gesamte Sortiment stellt Ihnen gerne Ihr zuständiger Außendienstmitarbeiter vor.

Pkw-Ausgleichgewicht Typ 660



Originalteil von: OPEL. Das Standardgewicht für alle europäischen Leichtmetallfelgen.

Art.-Nr.	Gewicht	Gebinde
56600050001	5 g	100 Stk.
56600100001	10 g	100 Stk.
56600150001	15 g	100 Stk.
56600200001	20 g	100 Stk.
56600250001	25 g	100 Stk.
56600300001	30 g	100 Stk.

Pkw-Ausgleichgewicht Typ 661



Speziell für Leichtmetallfelgen japanischer Fabrikate.

Art.-Nr.	Gewicht	Gebinde
56610050001	5 g	100 Stk.
56610100001	10 g	100 Stk.
56610150001	15 g	100 Stk.
56610200001	20 g	100 Stk.
56610250001	25 g	100 Stk.
56610300001	30 g	100 Stk.

Pkw-Ausgleichgewicht Typ 664



Speziell für Leichtmetallfelgen französischer Fabrikate (J-Horn). Besonders geeignet für Renault, Citroen und Peugeot.

Art.-Nr.	Gewicht	Gebinde
56640050001	5 g	100 Stk.
56640100001	10 g	100 Stk.
56640150001	15 g	100 Stk.
56640200001	20 g	100 Stk.
56640250001	25 g	100 Stk.
56640300001	30 g	100 Stk.

Typ 336 / 1 - Reifenabdrückzange



Spezialwerkzeug für das manuelle Abdrücken des Reifens von der Felge ohne Hilfsenergie. Bei Verwendung dieser Zange können Sicherheitsgewichte von HOFMANN POWER WEIGHT sicher und schnell eingesetzt werden. Die Bauart und Oberflächenbeschaffenheit der Zange schont Reifen und Felge. Max. Zangenmaulweite: 335 mm



Art.-Nr. 04010002000

Sicherheitsgewichte - Die Gewichte für die Profis

Sicherheitsgewichte, auch 2-teilige Gewichte genannt, werden hauptsächlich in der Erstausrüstung eingesetzt. Die fachgerechte Montage von Sicherheitsgewichten ist aber auch für jede Werkstatt mit den entsprechenden Gewichten und Werkzeugen möglich. Sie finden nachfolgend eine Auswahl der Gewichtstypen von Erstausrüster HOFMANN POWER WEIGHT sowie das passende Werkzeug.

Zink-Schlaggewicht für Leichtmetallfelgen



Originalteil von: **Volkswagen**

Soweit baugleiche Plattformen bei Auslandsunternehmen des Herstellers eingesetzt werden (z. B. Skoda, Seat), so ist dieses Gewicht auch hierfür geeignet. Die Gewichtegrößen 5 und 10 g werden aus Kunststoff (PP) hergestellt. Zur fachgerechten Montage werden die Spezialwerkzeuge 331/43 und 336/1 benötigt. Folgende Kombinationen sollten beachtet werden: Gewicht 260 kombiniert mit der Haltefeder V3-Zn.

Art.-Nr.	Gewicht	Gebinde
52600050001	5 g	100 Stk.
52600100001	10 g	100 Stk.
52600150001	15 g	100 Stk.
52600200001	20 g	100 Stk.
52600250001	25 g	100 Stk.
52600300001	30 g	100 Stk.
58120271302	Haltefeder V3-Zn	100 Stk.

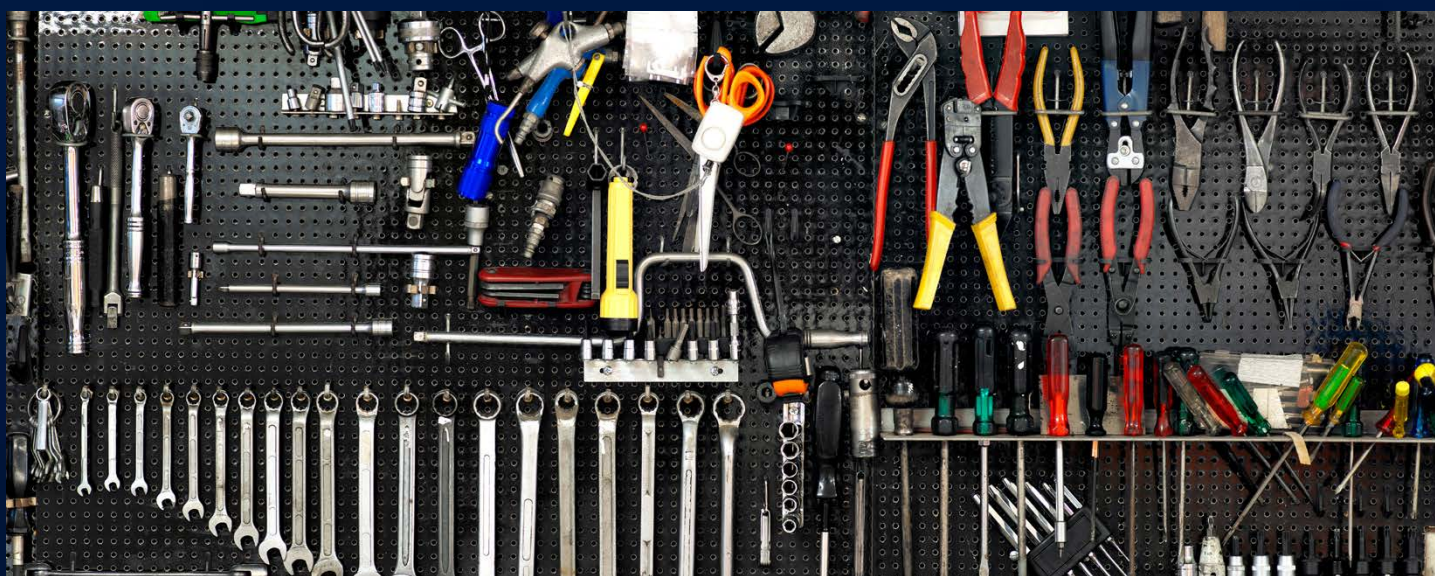
Zink-Schlaggewicht für Leichtmetallfelgen



Originalteil von: **Mercedes-Benz**

Die Gewichtegrößen 5 und 10 g werden aus Kunststoff (PP) hergestellt. Zur Montage werden die Spezialwerkzeuge 331/43 und 336/1 benötigt. Zu beachten ist, dass bei Mercedes-Benz Sicherheitsgewichte nicht an allen Alufelgen zugelassen sind. Soweit Klebegewichte vorgeschrieben werden, ist Gewicht 360 einzusetzen. Folgende Kombinationen sollten beachtet werden: Gewicht 261 kombiniert mit der Feder MA-Zn.

Art.-Nr.	Gewicht	Gebinde
52610050001	5 g	100 Stk.
52610100001	10 g	100 Stk.
52610150001	15 g	100 Stk.
52610200001	20 g	100 Stk.
52610250001	25 g	100 Stk.
52610300001	30 g	100 Stk.
58120201302	Haltefeder Leichtmetallfelge MA-Zn	100 Stk.



Transporter-Schlaggewicht TYP 164



Originalteil von: **MERCEDES-BENZ Sprinter**

Sowohl für Stahlfelgen französischer Fahrzeuge als auch für Stahlfelgen von Leicht-LKW (mit größerer Materialstärke der Felge), wie z. B. FORD Transit bis 2013 und VW Crafter.

Art.-Nr.	Bezeichnung	Gebinde
51640050001	5 g	100 Stk.
51640100001	10 g	100 Stk.
51640150001	15 g	100 Stk.
51640200001	20 g	100 Stk.
51640250001	25 g	100 Stk.
51640300001	30 g	100 Stk.
51640350001	35 g	50 Stk.
51640400001	40 g	50 Stk.
51640450001	45 g	50 Stk.
51640500001	50 g	50 Stk.
51640550001	55 g	50 Stk.
51640600001	60 g	50 Stk.

Transporter-Schlaggewicht TYP 187



Originalteil von: **FORD Transit und FORD Transit Custom ab 05/2014.**

Zur Nutzung auf den speziell geformten Stahlfelgen von FORD Kleintransportern.

Art.-Nr.	Bezeichnung	Gebinde
51870100001	10 g	100 Stk.
51870150001	15 g	100 Stk.
51870200001	20 g	100 Stk.
51870250001	25 g	100 Stk.
51870300001	30 g	100 Stk.
51870350001	35 g	100 Stk.
51870400001	40 g	50 Stk.
51870450001	45 g	50 Stk.
51870500001	50 g	50 Stk.
51870550001	55 g	50 Stk.
51870600001	60 g	50 Stk.



Gummiventile Snap-In



- Autoventil aus Gummi
- Inkl. Kappe und Ventileinsatz
- Komplett montiert
- Ø Ventilloch in mm: 11,3
- Maximaler Arbeitsdruck bei Raumtemperatur: 4,5 bar
- Bis Geschwindigkeiten von 210 km/h geeignet



Art.-Nr.	Bezeichnung	Gebinde
04010023230	TR 412 ETRT0: V2.03.6 Ventillänge: 33 mm	100 Stk.
04010023063	TR 413 ETRT0: V2.03.1 Ventillänge: 42,5 mm	100 Stk.
04010023064	TR 414 ETRT0: V2.03.8 Ventillänge: 56,5 mm	100 Stk.
04010023065	TR 418 ETRT0: V2.03.4 Ventillänge: 61,5 mm	100 Stk.
04010023204	TR 414L ETRT0: V2.03.8 Ventillänge: 56,5 mm	100 Stk.

Gummiventil mit Chromhülse



- Autoventil aus Gummi mit Chromhülse
- Inkl. Kappe und Ventileinsatz
- Komplett montiert
- Ø Ventilloch in mm: 11,3
- Max. Arbeitsdruck bei Raumtemperatur: 4,5 bar
- Bis Geschwindigkeiten von 210 km/h geeignet



Art.-Nr.	Bezeichnung	Gebinde
04015110004	TR 412 ETRT0: V2.03.6 Ventillänge: 33 mm	100 Stk.
04015110014	TR 413 ETRT0: V2.03.1 Ventillänge: 42,5 mm	100 Stk.
04015110024	TR 414 ETRT0: V2.03.8 Ventillänge: 56,5 mm	100 Stk.

Hochdruck-Snap-In-Ventil



- Ventil für Transporter, Wohnmobile, Geländefahrzeuge und leichte Nutzfahrzeuge
- Druckbereich bei Raumtemperatur bis 6,9 bar
- Komplett montiert
- Ø Ventilloch in mm: 11,3
- Bis zu einer Geschwindigkeit von 210 km/h



Art.-Nr.	Bezeichnung	Gebinde
04015110061	TR600HP Ventillänge: 44 mm	1 Stk.
04015110071	TR602HP Ventillänge: 63 mm	1 Stk.

Metall-Clamp-In-Ventil 42MS



- Schlüsselweite 14
- Teile aus vernickeltem Messing
- Anzugsdrehmoment: 3 – 5 Nm



Art.-Nr.	Bezeichnung	Gebinde
04010023252	Chrom	1 Stk.
04015114332	Schwarz	20 Stk.

Ivent „Innenliegendes Sicherheitsventil“ Typ A



Art.-Nr. 04015111341

Ventileinsatz



- Zur Nachrüstung der Ventile
- TRC1, kurz



Art.-Nr. 04010023279

Ventilkappen



- Hochwertige Kappen aus Kunststoff oder Metall
- Mit Dichtung



Art.-Nr.	Bezeichnung	Gebinde
04010023271	Kunststoff - Grün	100 Stk.
04010023273	Kunststoff - Schwarz	100 Stk.
04015210005	Stahl	100 Stk.

Ventileinziehhebel



- Zur Montage von Snap-In-Ventilen
- Aus hochfestem Kunststoff



Art.-Nr. 04010023059

Ventilschrauber



Art.-Nr.	Bezeichnung
04010025014	Beidseitig
04010023060	Einseitig

Rückschlag-Ventilkappen NFZ V2B



- Luftdruck prüfen und anpassen ohne Abschrauben der Ventilkappe
- Zwei Hochtemperatur-Dichtungen verhindern Druckverlust selbst bei beschädigtem oder verschmutzten Ventileinsatz
- Komplett abgedichtete Stirnfläche schützt vor Wasser und Schmutz



Art.-Nr. 9-330709

Teroson LB 8151 - Aluminium Anti Seize



- Hochleistungs-Montagepaste
- Mit Graphit und Metallpartikeln verstärkt
- Kein Verdunsten oder Erhärten bei extremer Kälte oder Hitze z. B. an Auspuffanlagen bei Verbrennungsmotoren und Anschlüssen für Öl- und Gasbrenner
- Festschmierstoffe Aluminium, Graphit, Höchstdruckzusätze (EP)
- Mineralölbasierter Schmierstoff
- Hohe Temperaturbeständigkeit: -30 °C bis +900 °C
- Farbe: grau



Art.-Nr. 303136

Teroson Unterbodenschutz SB 3120



- OEM-spezifisiert
- Auf Basis von Kautschuk und Harz
- Überlackierbar
- Schwarz



Art.-Nr. 803863

Teroson VR 500

TEROSON

Hochbelastbarer Dauerschmierstoff für vielseitigen Einsatz: Schützt gegen Fraß und Korrosion. Gegen Quietschen von Trommel- und Scheibenbremsen, Türfangbändern und Sitzschienen. Ideal für zentrale Schmieranlagen sowie in Transportsystemen.

- Nicht leitfähig
- Absolut tropffrei und wasserfest
- Für leichtere Montage und Demontage, schützt vor Korrosion
- Frei von Kupfer und Schwermetallen
- Säurefrei



Art.-Nr.	Gebinde
883259	5,5 ml
892928	75 ml
867933	300 ml

Teroson Steinschlagschutz - WT S3000 Aqua

TEROSON

- OEM-Spezifikation
- Auf Wasserbasis - VOC-frei, somit kein Lösemittelgeruch
- Hohe Standfestigkeit
- Keine Rissbildung
- Überlackierbar

1 Ltr.

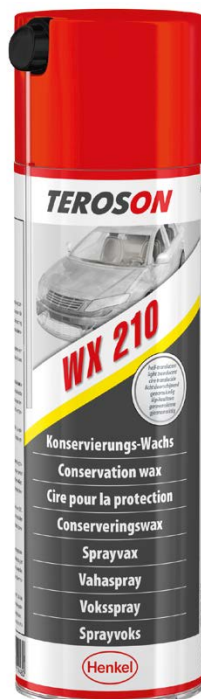


Art.-Nr.	Farbe
1335491	Hell
1387290	Grau
882415	Schwarz

Teroson Multi-Wax WX 210

TEROSON

- Universell einsetzbares Wachsspray
- Bitumenfrei
- Tropft nicht
- Gute Kriechfähigkeit
- Beige-transparent



Art.-Nr. 796107

Rostlöser

Mit Smart Straw



- Extrem gute Kriechfähigkeit
- Gute Durchdringungswirkung
- Dauerhaft schmierende Wirkung
- Nicht korrosiv
- Hervorragende Haftung
- Guter Korrosionsschutz
- Feuchtigkeitsabweisend
- Kräftiges, gerichtetes Sprühbild



Art.-Nr. N642500

Superfit



- Optimal für Fahrzeuge mit ABS, da metall- und säurefrei und nicht leitfähig
- Nicht korrosiv und verträglich mit allen Metallen und den meisten Gummi-Materialien
- Perfekt geeignet für Stahl- und Aluminiumbremsättel
- Einsetzbar für viele andere Zwecke wie z. B. Montage, Schutz von Kompressoren, zentralen Schmieranlagen, Sitzschienen, Schiebedachführungen, Türfangbändern oder Batteriepolen



Art.-Nr. Gebinde

5 000 000 150	100 ml
5 000 000 376	200 ml

Keramikpaste



- Universell einsetzbare Montagepaste
- Einsatztemperatur -20 °C bis +1.500 °C
- Wasserverdrängend mit exzellenten Hafteigenschaften
- Treibmittel 100 % Druckluft, daher kein Inhalationsrisiko und nicht entzündlich

200 ml



Art.-Nr. 003818

ATE Plastilube



- Langzeitbeständig, dadurch reduzierte Wartungshäufigkeit
- Wasserunlöslich, ausgezeichnete Auswaschbeständigkeit
- Hervorragender Korrosionsschutz
- Hohe Temperaturbeständigkeit
- Vielseitig einsetzbar
- Verträglich mit allen Metallen



Art.-Nr. Gebinde

03.9902-1001.2	35 ml
03.9902-1002.2	75 ml

Bremszylinder-Paste



- Einfache Montage hydraulischer Bremsenteile
- Bremsflüssigkeitsverträglich
- Schutz der Laufflächen vor Korrosion



Art.-Nr. 03.9902-0510.2

Copper Paste Pro



- Hochwertige Antifestbrenn- und Montagepaste auf Kupferbasis
- Tropffreies, teilsynthetisches Basisfett mit mikrofeinem Kupferpulver
- Langzeitwirkung auch unter extremen Einsatzbedingungen von -30 bis +1.000 °C (als Antifestbrennpaste)
- Einsetzbar als Anti-Seize-Trennpaste für Schraubverbindungen oder Bremsklötze, zur Hochtemperaturschmierung



Art.-Nr. Gebinde

10690-AB	100 ml
32725-AA	250 ml

Super LT Grease mit MoS2



- Lithiumseifen-Fett KPF2 K-30
- Stabil bis +130 °C
- Ideal für Gleitlager, Bolzen und Gelenkwellen



Art.-Nr. 30565-AB

Bremsenreiniger



Aufgrund seiner ausgewogenen Kombination spezieller Lösemittel besitzt das Produkt ein hervorragendes Reinigungs- und Fettlösevermögen und ist aufgrund seiner hohen Verdunstungsgeschwindigkeit geeignet zur zeitsparenden Reinigung und Entfettung aller Brems- und Kupplungsteile. Ebenso können ausgebaute Motorenteile wie Vergaser, Einspritzpumpen, Zündverteiler etc. schnell und gründlich gereinigt werden. Beseitigt Öl und Bremsflüssigkeit, Fett und Schmutz. Löst verharzte Rückstände und verdrängt Wasser. Darüber hinaus ist es problemlos anzuwenden und verdunstet rückstandsfrei.



Art.-Nr.	Gebinde
----------	---------

003799	600 ml
10012672	5 Ltr.
10012678	20 Ltr.
10012674	60 Ltr.

NAPA Bremsenreiniger



Bremsenreiniger zum schnellen Reinigen und Entfetten von Bremsen, Teilen und Zubehör. Auch zur Reinigung von Motoren- und Maschinenteilen.



Art.-Nr. N604500

Pumpsprühflasche



- Hochwertige Sprühflasche
- Speziell auf die Anforderung von Brakleen abgestimmt
- Volumen: 1 Ltr.



Art.-Nr. 30463-AE

Brakleen Pro Bremsenreiniger



- Mehrkomponenten-Formel
- Entfernt Öl, Fett, Bremsstaub und -flüssigkeit
- Reduziert Geräuschbildung an Scheibenbremsen
- Hohe Materialverträglichkeit, rückstandsfreies Verdunsten
- Reinigt bis zu 40 Brems Scheiben (Maßstab: 500 ml Dose)
- Schnelle Verdunstung



Art.-Nr.	Gebinde
----------	---------

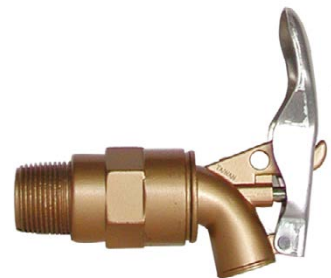
32694-DE	500 ml
32787-AA	5 Ltr.
32758-AA	20 Ltr.
32788-AA	60 Ltr.

Ablasshahn



Ablasshahn 3,4-Zoll für alle CRC-Produkte in Metallfässern 20-, 60- und 200-Ltr.-Inhalt.

- Material: Messingguss
- Gewicht: 158 g
- Zollgewinde: 3/4
- Gebindeart: Fass



Art.-Nr. 59992-AA

Radnaben-Paste Pinseldose



Radnaben-Paste ist eine synthetische, metallfreie Trennpaste, die in erster Linie entwickelt wurde, um das Festschweißen bzw. Festrostern der Felgen auf der Radnabe zu verhindern.



Art.-Nr. 4058

Reifenfüllgas - Stickstoff



- Erhöht die Sicherheit bei Pkw- und Lkw-Reifen durch länger anhaltenden konstanten Reifendruck
- Steigert die Lebensdauer der Reifen
- Verringert den Rollwiderstand
- Spart Kraftstoff
- Reduziert die Geräuschbildung
- Erhöht den Fahrkomfort



Art.-Nr.	Bezeichnung
A0030021011	TYP 10
A0030022011	TYP 20

XTREME Ceramic Reifen+FelgenDetailer



Dringt tief in die behandelte Oberfläche ein und hinterlässt eine fleckenfreie Schutzschicht sowie einen beeindruckenden Abperleffekt. Für alle Reifen- und Felgentypen geeignet.

750 ml



Art.-Nr. 03504000

XTREME FelgenReiniger PLUS



- Säurefreier Power-Reiniger für alle Leichtmetall- und Stahlfelgen
- Auch für verchromte und polierte Felgen
- Max. Oberflächenschonung
- Greift garantiert weder die Felgenoberfläche noch die Radbolzen an
- Mit innovativem Wirkindikator



Art.-Nr.	Gebinde
02304000	750 ml
02305000	5 Ltr.

Felgen-Intensivreiniger

Gebrauchsfertiger Intensivreiniger für Stahl- und lackierte Aluminiumfelgen. Löst schnell und problemlos Verschmutzungen wie Bremsabrieb und allgemeine Straßenverschmutzung.



Art.-Nr.	Gebinde
N665001	1 Ltr.
N665005	5 Ltr.

Felgenreiniger

Hochwirksamer flüssiger Felgenreiniger, säurefrei. Zur Reinigung von allen Stahl- und lackierten Aluminiumfelgen. Löst leicht und schnell hartnäckige Schmutzablagerungen wie Bremsabrieb, Fett- und Överschmutzungen. Konzentrierte Lösung PH-Neutral.



Sichtlich erkennbare Wirksamkeit durch Verfärbung des Wirkstoffs.
Dosierung: pur bis 1:10 je nach Verschmutzungsgrad

1 Ltr.

Art.-Nr. N612001

Druckpumpzerstäuber



- Für saure/alkalische Produkte
- Transparenter Behälter mit Füllstandsskala
- Großer Standfuß für sicheren Stand
- Mit Druckablassventil
- Produktverträglichkeit doppelt geprüft
- Volumen: 1,25 Ltr.



Art.-Nr. 04969410

Sprühboy



- Universelle Sprühflasche zum Wiederbefüllen
- Volumen: 600 ml



Art.-Nr. 04997000

Farbspray



NAPA Farbspray dient für Kontrast- und Teillackierungen wie z. B. Rallyestreifen am Fahrzeug. Auch für Felgen und Karosserie einsetzbar. Lichtecht und UV-beständig sowie schnelltrocknend und gute Abdeckung.

- Guter Verlauf, glatte Oberfläche
- Witterungsbeständig, lichtecht und vergilbungsfrei
- Hochwertiger, schnelltrocknender Acryllack
- Gute Farbton- und Glanzbeständigkeit
- Gute Deckkraft



Art.-Nr.	Bezeichnung	Gebinde
N610500	Farbspray schwarz glänzend	500 ml
N611500	Farbspray schwarz matt	500 ml

Felgensilber



- Guter Verlauf, glatte Oberfläche
- Witterungsbeständig, lichtecht und vergilbungsfrei
- Hochwertiger, schnelltrocknender Acryllack
- Gute Farbton- und Glanzbeständigkeit
- Gute Deckkraft

500 ml



Art.-Nr. N614500

ProfiLine ReifenGlanz



- Glanz und Pflege für alle Reifentypen
- Bringt bei verwitterten Reifen die satte Farbe zurück
- Pflegt den Gummi und hält ihn geschmeidig
- Extrem einfache Anwendung: einfach aufsprühen, fertig
- Hält mehrere Wochen

5 Ltr.



Art.-Nr. 02355000

MoTip Rallye Felgenspray



- Hochwertiger, schnelltrocknender Acryllack
- Guter Verlauf, glatte Oberfläche
- Witterungsbeständig, lichtecht und vergilbungsfrei
- Bedingt benzinfest
- Gute Farbton- und Glanzbeständigkeit
- Hohe Oberflächenhärte, abriebfest
- Gute Deckkraft



Art.-Nr.	Farbe
04007	Felgensilber
04008	Felgengold
04003	Felgenweiß
04018	Felgenschwarz glänzend
04019	Felgenschwarz matt
04010	Stahlglanz

Keramikpaste



Hochwertige Montagepaste auf der Basis von Keramikpartikeln zur dauerhaften Schmierung von stark beanspruchten Oberflächen, die hohen Temperaturen und korrosiven Einflüssen ausgesetzt sind wie beispielsweise Bremssysteme, Bremssteile, Auspuffteile und diverse Flansch- und (Schraub-)Verbindungen.

- Reduziert die Reibung beweglicher Teile
- Bietet einen wirksamen Schutz vor Korrosion.



Art.-Nr. 090313

Aluminiumpaste



Hochwertige Montagepaste auf der Basis von Keramikpartikeln zur dauerhaften Schmierung von stark beanspruchten Oberflächen, die hohen Temperaturen und korrosiven Einflüssen ausgesetzt sind wie beispielsweise Bremssysteme, Bremssteile, Auspuffteile und diverse Flansch- und (Schraub-)Verbindungen.



Art.-Nr. 090312

Kupferpaste



Hochwertige Montagepaste auf Basis von Kupferpartikeln zur Schmierung von Teilen, die hohen Temperaturen und korrosiven Einflüssen ausgesetzt sind, wie z. B. Gewindeverbindungen, Wälzung Gleitlager, Bremssteile und Druckluftwerkzeuge.

- Reduziert die Reibung beweglicher Teile
- Bietet einen wirksamen Schutz vor Korrosion.



Art.-Nr. 090311

Fettkreide



Farbstifte auf der Basis von Paraffinwachsen und Paraffinölen. Um eine hervorragende Farbbrillanz zu erreichen, verwenden wir hochwertige Pigmente.

12 Stk.



Art.-Nr.	Farben
N659012	Gelb
N658012	Weiß

Reifenmontage-Fluid



- Spezielles Montage Fluid zur Montage von Snap-In Ventilen
- Bestens geeignet auch für die Montage von Fahrradreifen
- Fluid verflüchtigt sich vollständig und trocknet rückstandslos ab



Art.-Nr.	Gebinde
N669400	400 ml
N669001	1 Ltr.
N669005	5 Ltr.

Pkw Montagepinsel, 40 mm



- Gewinkelter Spezialpinsel zum Auftragen von Reifenmontagepaste
- Pinselkopf Ø: 51,5 mm
- Stiellänge: 300 mm



Art.-Nr. N656001

Sprayplast - Abziehlack



- Hochwertige Qualität
- Schnelltrocknend
- Schutzschicht gegen Steinschläge, Kratzer, Schmutz, Nässe
- Beständig gegen verdünnte Säuren, Fette, Öle
- Sehr gute Deckkraft
- Ausgezeichnete Haftung auf vielen Materialien wie Metalle, Kunststoffe (PP, PE, PV)

500 ml



Art.-Nr.	Bezeichnung
396618	Carbon glänzend
396625	Grün glänzend
396632	Orange glänzend
396595	Schwarz glänzend
396601	Weiß glänzend
396649	Transparent glänzend
396588	Schwarz matt

Montagepasten



- Für alle Standardanwendungen für Pkw- und Lkw-Reifen
- Erleichtert die Montagearbeit
- Unterstützt die spätere Demontage, da der Reifen nicht an der Felge anhaftet
- Geeignet für Run-Flat-Reifen
- Geringer Kraft- und Zeitaufwand durch hohe Gleitfähigkeit
- Wirkt wohltuend für das Reifenmaterial
- Beugt gegen Risse und Altersbeschwerden vor
- Sehr sparsam im Verbrauch

5 kg



Art.-Nr.	Farbe
N660005	Schwarz
N661005	Blau
N662005	Gelb
N663005	Weiß

Radnabenabdeckung

65 mm Durchmesser

Unter anderem passend für:

- Golf
- Passat
- Touran



Art.-Nr. 3B7 601 171 X RW

Radnabenabdeckung

70 mm Durchmesser

Unter anderem passend für:

- Touareg
- T5



Art.-Nr. 7L6 601 149 B RVC

Radnabenabdeckung, schwarz

Schwarz

Unter anderem passend für:

- 508



Art.-Nr. 16 080 403 XY

Radnabenabdeckung, schwarz

Schwarz

Unter anderem passend für:

- Capture



Art.-Nr. 403150239R

Radnabenabdeckung mit Lorbeer

Silber - Lorbeerkrantz

Passend für Mercedes-Modelle



Art.-Nr. A 171 400 01 25 5337

Radnabenabdeckung

Unter anderem passend für:

- B/C/S-Max
- Fiesta
- Focus
- Kuga



Art.-Nr.	Farben
2037230	Schwarz
1429118	Blau

Radnabenabdeckung AMG, rot

Rot - AMG

Passend für Mercedes-Modelle



Art.-Nr. A 000 400 09 00 3594

Schutzbezug OPTIFIT



- Extra stark
- Kein Haften an der Kleidung
- Formgeschweißt, dadurch bessere Passform
- Für Langzeitreparaturen sowie mehrfachen Gebrauch geeignet
- Abm. (L x B): 785 x 1.570 mm



Art.-Nr. 319799

SMARTGRIP Schonbezug



- Perfekter Sitz durch rutschfeste Innenseite
- Kein Haften der Kleidung durch gleitende Oberseite
- Reißfest, für Langzeitreparaturen geeignet
- Staubgeschützt in der praktischen Spenderbox
- Polyethylen weiß / transparent
- Abm. (L x B): 900 x 1.600 mm



Art.-Nr. 320883

Lackerschutz Wondermask



- Keine Fleckenbildung bei Restfeuchtigkeit
- 6M-Methode deckt auch große Fahrzeuge zuverlässig ab
- Sehr gute Schneidfähigkeit
- Klebeband lässt sich korrigieren
- Hitzebeständig bis 125 °C
- Staubgeschützt in der praktischen Spenderbox



Art.-Nr. 317111

OPTIFIT® Der Schonbezug



- Kein Haften an der Kleidung durch gleitende Oberseite
- Perfekter Sitz durch extrem rutschfeste Unterseite
- Auch für Langzeitreparaturen geeignet
- Abm. (B x L): 790 x 1.370 mm
- Reißfest



Art.-Nr. 300033

Lenkradschutz mit Griff



- Dehnfähige und rutschfeste Haftfolie
- Ausreichend für ca. 215 Lenkräder



Art.-Nr. 300121

Integral 5 in 1 Recycelt



Die fünf verschiedenen Elemente wurden aus mehr als 50 % recyceltem Material hergestellt.

- Element 1 & 2 – Schonbezug und Fußmatte
- Element 3 – Rutschfester Lenkradschutz
- Element 4 – Schalthebelschutz
- Element 5 – Handbremsenschutz



Art.-Nr. 323008

Fußmatte Combi-Mat

- Saugt und bindet Schmutz, Öl und Wasser
- Stoppt das Durchweichen herkömmlicher Papiermatten
- Dichtet und schützt den Fußraum
- Rutschfest
- Maße: 450 x 500 mm



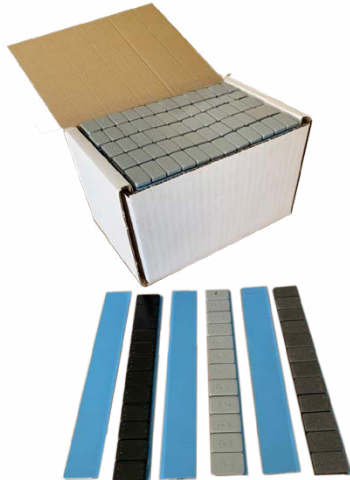
Art.-Nr. 316952

Klebegewichtriegel



100 Kleberiegel mit 12 Gewichten à 5 g, verzinkte und beschichtete Stahlsegmente. Mit überstehender Schutzfolie zum leichteren Abziehen vor der Montage.

Gesamthöhe inkl. Klebeband: 3,9 mm
Breite: 19,1 mm



Art.-Nr.	Farben
NCBW1001	Grau
NCBW1002	Schwarz
NCBW1003	Anthrazit

Klebegewichtrolle



- Beschichtetes Stahl-Klebegewicht für Pkw-Leichtmetallfelgen
- Abm. (B x H): 19 x 3,8 mm (inkl. Klebeband)
- Made in Germany



Art.-Nr.	Farben
NCBW1004	Grau
NCBW1005	Schwarz
NCBW1006	Anthrazit

Radschraube Audi-VW



Außensechskant, Kugelbund A/G

Länge 48 mm, M14x1,5 mm



Art.-Nr. V10-3211

NAPA Universal-RDKS-Sensor



Sensor:

- Der perfekte Universal-Sensor für Ihr Reifen- und Werkstattgeschäft
- Individuell durch vier Ventilvarianten: Silber, Gummi, Schwarz, Titan
- Erfüllt die hohen NAPA-Ansprüche in OE-Fertigungsqualität

DT41:

- Unterstützt alle Anlernverfahren mit Schritt-für-Schritt-Anleitung und 22 Sprachen
- Deckt alle Basisfunktionen für RDKS-Service ab
- Intuitive und iconbasierte Menüführung
- Auslesen von allen OE- und Zubehör-Sensoren
- Programmiert alle BH Sens und NAPA Universalsensoren
- Mit integriertem OBD-Modul
- 5 Jahre Softwareupdates inklusive



Art.-Nr.	Farben
NSS1001	Universal RDKS-Sensor NAPA Sens 1001, Silber
NSS1002	Universal RDKS-Sensor NAPA Sens 1002, Gummi
NSS1003	Universal RDKS-Sensor NAPA Sens 1003, Schwarz
NSS1004	Universal RDKS-Sensor NAPA Sens 1004, Titan

Gewichtrolle Typ355 2.0



Endlos-Klebegewichtsrolle mit 1.000 verzinkten und beschichteten Stahlsegmenten à 5 g. Mit überstehender Schutzfolie zum leichteren Abziehen vor der Montage. Gesamthöhe inkl. Klebeband: 3,8 mm. Breite: 19 mm.



Art.-Nr.	Farben
5355-0057-739	Silber
5355-0058-739	Schwarz

Aufschlaghilfe - Montagehilfe für Schlaggewichte



Die handliche Aufschlaghilfe mit integriertem Magnet zur Fixierung des Gewichts unterstützt Sie beim Aufschlagen von Schlaggewichten.

- Arbeiterleichterung für kleine, unhandliche Grammaturen
- Verletzungsfreie und sichere Montage
- Vermeidung von Ausfällen durch Verletzungen von Mitarbeitern



Art.-Nr. 0401-0001-003

Pkw-Radschrauben von febi



Abb. zeigt 46632



Abb. zeigt 26744



Abb. zeigt 103934



Art.-Nr.	Bezeichnung
09801	Radschraube M14X1,5X27 SW17
44949	Radmutter Ford
34754	Radmutter M22X1,5 SW21 Mazda
29463	Radmutter M12X1,5 SW19 Ford
26744	Radschraube M14X1,25X30 SW17
18903	Radschraube M12X1,5X26 SW17
29208	Radschraube M12X1,25X17 SW17
18913	Radschraube M14X1,5X21 SW17
30400	Radschraube M12X1,25X24 SW17
46632	Radschraube Audi VW
29196	Radschraube M14X1,5X19 MB
21175	Radschraube M12X1,25X18 SW17
38021	Radschraube Mercedes
49073	Radmutter M14x1,5 SW21 Ford
15655	Radschraube M12X1,5X20 SW17
14519	Radschraube M14X1,5X20 SW17
27413	Radmutter M12X1,5 SW19 Ford
21588	Radschraube M14X1,5X30 SW19
103934	Radschraube
18538	Radschraube M14X1,5X33 SW17
40247	Radmutter Ford Zink M12X1,5
26287	Radmutter M14X1,5 SW21 Ford
27056	Radschraubensatz M14X1,5 SW19
102630	Radmutter

Reifenventil Metall



Die patentierte Konstruktion dieser CVV-Ventile vereint die Druck-Belastbarkeit eines Metallventils mit der Montagefreundlichkeit eines Snap-In-Gummiventils. Die Druckscheibe hält das Ventil somit auch bei hohen Betriebsdrücken sicher im Rad. Des Weiteren kann die Demontage ohne Spezialwerkzeug und Felgenbeschädigungen erfolgen.
Ventilloch \varnothing : 11,3 + 0,4 mm
Temperaturbereich: -40° / +130°
Maximaltemperatur: 130 °C
Minimaltemperatur: -40 °C



Art.-Nr.	Farben
9-530030	CVV47 Reifenventil Metall Ventillänge: 40 mm
9-530020	CVV40 Reifenventil Metall Ventillänge: 46 mm

RDKS-Ventil Pkw sens.



Verwendung findet das millionenfach bewährte Aluminiumventil in der Erstausrüstung. Die patentierte Kugelkalotten-Konstruktion ermöglicht die Verwendung dieser Ventil-/Sensor-Variante in nahezu allen, auf dem Markt befindlichen Stahl- und Aluminiumrädern. Das Ventil besteht aus einer hochwertigen Aluminiumlegierung und wird durch eine zusätzliche Eloxalbeschichtung dauerhaft gegen Korrosion geschützt.

- Ventilloch: +11,3 + 0,4 mm
- Druckbereich: < 16 bar
- Max. Abwinklung: 12° – 40°

12er Set



Art.-Nr.	Farben
9-590904	Titangrau
9-590906	Silber

RDKS Sensor Kit

Die vorprogrammierten Original-Ersatzsensoren haben das fahrzeugspezifische Protokoll bereits vorinstalliert und müssen nicht mehr programmiert werden. Sie müssen nach Einbau nur noch angelernt werden. Sie passen nur in die jeweils vorgegebenen Fahrzeugtypen und können nicht umprogrammiert werden.

OE-Design, Metallventile mit flexiblem Winkel, 3 Jahre Garantie



Art.-Nr.	Bezeichnung
73901077	RDE077V21
43470000	RDE031V21
73901027	RDE027V21
73901105	RDE005V21
43475000	RDE036V21
43483000	RDE044V21
43471000	RDE032V21
45142000	RDE047V21
73900021	RDE021
46167000	RDE068V21
46153000	RDE055V41
73901214	RDE214V21
43482000	RDE043V21

Art.-Nr.	Bezeichnung
43473000	RDE034V41
73901028	RDE028V41
43480000	RDE041V21
73901030	RDE030V41
43479000	RDE040V21
73901029	RDE029V21
43478000	RDE039V21
43476000	RDE037V21
73901101	RDE001V21
43481000	RDE042V21
43477000	RDE038V21
73901026	RDE026V21
73901024	RDE024V41

Art.-Nr.	Bezeichnung
73901013	RDE013V21
43484000	RDE045V41
43472000	RDE033V21
45934000	RDE052V21
45467000	RDE049V21
73901215	RDE215V21
45144000	RDE048V21
73901012	RDE012V21
73901225	RDE225V21
73901216	RDE216V41
73901224	RDE224V21
45794000	RDE051V21

Ersatzteil RDKS Sensor

Die vorprogrammierten Ersatzteilsensoren haben das fahrzeugspezifische Protokoll bereits vorinstalliert und müssen nicht mehr programmiert werden. Sie müssen nach Einbau nur noch angelernt werden. Sie passen nur in die jeweils vorgegebenen Fahrzeugtypen und können nicht umprogrammiert werden.

IAM-Design, Ventile vormontiert, 2 Jahre Garantie



Art.-Nr.	Bezeichnung
73904220	ECR0220
73904041	ECR0041
73904030	ECR0030
73904190	ECR0190
73904180	ECR0180
73904010	ECR0010
73904090	ECR0090
73904120	ECR0120
73904201	ECR0201
73904061	ECR0061
73904140	ECR0140
73904020	ECR0020
73904031	ECR0031
73904130	ECR0130
73904150	ECR0150
73904160	ECR0160

Art.-Nr.	Bezeichnung
73904170	ECR0170
73904240	ECR0240
73904250	ECR0250
73904261	ECR0261
73904270	ECR0270
73904070	ECR0070
73904101	ECR0101
73904100	ECR0100
73904080	ECR0080
73904280	ECR0280
73904300	ECR0300
73904290	ECR0290
73904110	ECR0110
73904050	ECR0050
73904330	ECR0330
73904420	ECR0420

Art.-Nr.	Bezeichnung
73904350	ECR0350
73904361	ECR0361
73904391	ECR0391
73904441	ECR0441
73904450	ECR0450
73904310	ECR0310
73904320	ECR0320
73904340	ECR0340
73904370	ECR0370
73904380	ECR0380
73904401	ECR0401
73904410	ECR0410
73904430	ECR0430
73904460	ECR0460
73904470	ECR0470
73904480	ECR0480

TERRA S Reifenpannen-Sets

TERRA-S®

Wieder fahrtüchtig in ca. 12 Minuten, Reifendichtmittel in Erstausrüsterqualität, latexbasierendes Reifendichtmittel, dichtet gängige Reifenpannen bis 6mm ab, leistungsstarker Qualitätskompressor bis 7 bar, mit LED-Licht für einen sicheren Einsatz bei Dunkelheit, Freizeitadapter z. B. für Bälle oder Luftmatratzen.



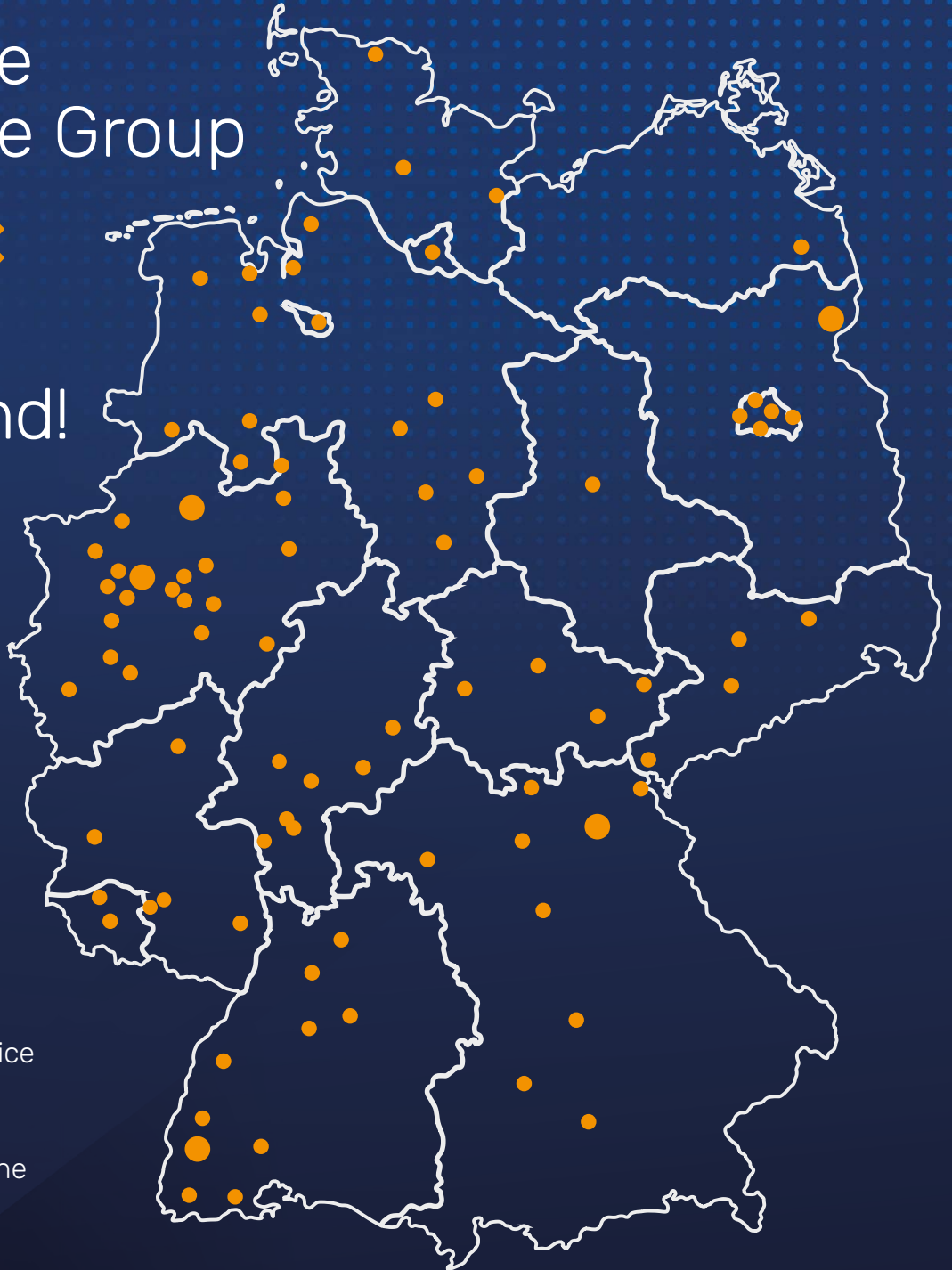
Art.-Nr.	Bezeichnung
055018	Terra-S Mobil-Kit
055025	Ersatzflasche, 450 ml
055131	Terra-S Standard
055148	Ersatzflasche, 700 ml
055261	Terra-S Reifen Premium Kit
055315	Terra-S Ersatzflasche, 450 ml
055056	Ersatzflasche, 300 ml
055070	Ersatzflasche, 600 ml
055285	Terra S Dichtgel Indust, 950 ml
055292	Terra S Dichtgel Indust, 25 Ltr.
055384	Terra S Dichtgel Pumpe für 25 Ltr.

Mehr als nur Teile ...

Die Alliance
Automotive Group

über **85x**
für Sie in
Deutschland!

- | Kraftfahrzeugteile
- | Hersteller-Originalteile*
- | Werkstattausrüstung
- | Elektrowerkzeuge
- | Werkstatt- und
Handelskonzepte
im AAG Concept Center
- | Online-Kataloge
- | Teileidentifikations- und
Abrechnungssoftware
- | Diesel- und Getriebeservice
- | Schulungen
- | Service- und Bestellhotline



*Lieferung und Vertrieb über unsere
Vertriebsgesellschaft Coler GmbH & Co. KG

... eine starke Gemeinschaft!

Alliance Automotive Germany GmbH

Albersloher Weg 275
48155 Münster
Tel. +49 (0) 251 6710-0
E-Mail info@allianceautomotive.de
Internet www.allianceautomotive.de



Folgen Sie uns bei **Instagram:**
[aag.germany](https://www.instagram.com/aag.germany)



Folgen Sie uns bei **XING:**
[Alliance Automotive Group Germany](https://www.xing.com/companies/alliance-automotive-group-germany)



Folgen Sie uns bei **Facebook:**
[fb.me/aag.germany](https://www.facebook.com/fb.me/aag.germany)



Folgen Sie uns bei **LinkedIn:**
[Alliance Automotive Group Germany](https://www.linkedin.com/company/alliance-automotive-group-germany)