



# SCHMIERSTOFF VEREINBARUNG



# SCHMIERSTOFF-VEREINBARUNG

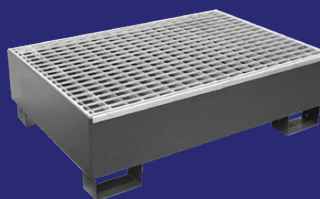


## Wie es funktioniert:

Bei der Abnahme einer jeweiligen Mindestmenge an NAPA-Schmierstoffen innerhalb einer festgelegten Vertragslaufzeit erhalten Sie den bzw. die dazugehörigen Bonusartikel kostenlos als Zugabe (solange der Vorrat reicht).

**Ab 1.500 Ltr.** innerhalb von 3 Jahren, Gratisbonus im Warenwert von 390,00 €

### 1 Auffangwanne 208 Ltr.



Auffangwanne zur Lagerung von wassergefährdenden und entzündlichen Flüssigkeiten. Gefertigt aus 3 mm Stahlblech, mit Bauartzulassung und Prüfzeichen gemäß StaWaR. Herausnehmbarer, feuerverzinkter Gitterrost mit Platz für 2 x 208-Ltr.-Fässer.

Bodenfreiheit für:  
Staplertransport: 100 mm  
Belastbarkeit: 500 kg

Auffangvolumen: 210 Ltr.  
Abm. (B x T x H):  
1.200 x 800 x 260 mm

### 2 Arbeitsleuchte „NOVA“



Vielseitiger Universalfloodlichtstrahler mit Akku- als auch Kabelbetrieb (DUAL SYSTEM) mit fünf Lichtstufen. CRI-Wert mit nahezu Tageslichtqualität und robustem Gehäuse (Alu-Spritzguss). Wasserdicht (IP67) für alle Wetterbedingungen und Arbeitsumgebungen. Inkl. Stativ von 1,35 m bis 3 m höhenverstellbar.

Nova Nettogewicht: 2,30 kg  
Abm. (B x T x H):  
235 x 88 x 233 mm

Stativ eingeklappt  
Nettogewicht: 6 kg  
Abm. (B x T x H): 1.110 x 145 x 140 mm

**Ab 2.000 Ltr.** innerhalb von 3 Jahren, Gratisbonus im Warenwert von 650,00 €

### 3 Lagertank 1.000 Ltr. für Alt- und Frischöl



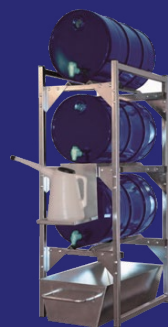
Bauaufsichtlich zugelassener Lagerbehälter für wassergefährdende Flüssigkeiten mit einem Flammpunkt > 55 °C für die ortsfeste Aufstellung in Räumen als Einzelbehälter ohne zusätzlichen Auffangraum.

Max. Mediendichte: 1,2 kg/Ltr.

### 4 Fassregal 3 x 60 Ltr.

Robustes Metallregal zur platzsparenden Lagerung von 3 x 60-Ltr.-Blecfässern übereinander. Inklusive Auffangwanne aus Stahl und Ölkannenhalter.

Abm. (B x T x H): 490 x 700 x 1.390 mm



### 5 Mobile Ölfördersysteme für 60 Ltr.- und 208-Ltr.-Fässer



Für die Verteilung von Ölen mittlerer und hoher Viskosität. Doppelwirkende Pumpe 3:1, Fassverschraubung, Fahrwagen, digitaler Handdurchlaufzähler mit Drehgelenk.

Förderleistung: 12 Ltr./Min.  
Gewicht: 30,5 kg

### 6 Altöl-Manager

Höhenverstellbarer Auffangtrichter mit Sieb.

Kapazität Trichter: 18 Ltr.  
Kapazität Tank: 90 Ltr.



Ab 2.500 Ltr. innerhalb von 3 Jahren, Gratisbonus im Warenwert von 852,00 €



## 7 Werkstattschrank/Öl-Schrank

Für jedes Fahrzeug das richtige Öl – sauber und übersichtlich. Zwei Fächer für 8 x 20-Ltr.-Kanister und 2 x 60-Ltr.-Gebinde. Integrierte Ölauffangwanne aus verzinktem Stahlblech und Dokumentenfach in der Tür. Material: Stahlblech, pulverbeschichtet.

Art.-Nr. N913008

8 Auslaufhähne, 2 Fachböden (ca. 4 x 20 Ltr./Fach)

Abm. (B x T x H): 1.200 x 500 x 2.200 mm

## 8 Mobiles Fördersystem „FLIPPER“

Mobiles Fördersystem zum Betanken von Fahrzeugen. Automatisches Zapfventil SB325\_X Car inkl. digitalem Zählwerk. Inkl. 3D-FILTER, Fahrwagen für 200-Ltr.-Fässer, AF2 Fassanschluss und Förderschlauch 2,2 m.

Pumpe: SUZZARA BLUE 230 V

Förderleistung: 3,5 – 10 Ltr./Min.

Abm. (B x T x H):

830 x 800 x 1.200 mm



## 9 Kanisterregal für 12 x 20 Ltr.

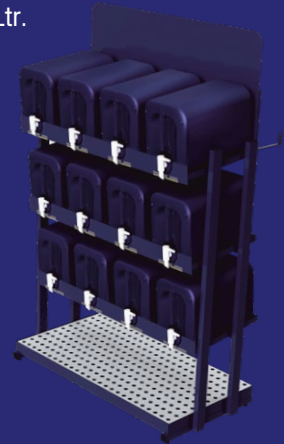
Regal aus Metall zur sicheren und vorschriftsmäßigen Lagerung von 12 x 20-Ltr.-Kanistern in Arbeitsräumen.

Traglast pro Ebene: mind. 80 kg

Auffangvolumen: mind. 20 Ltr.

Abm. (B x T x H):

1.115 x 564 x 1.727 mm



Ab 4.000 Ltr. innerhalb von 3 Jahren, Gratisbonus im Warenwert von 1.690,00 €



## 10 Schmierstoff-Tankanlage

Stationäre Tankanlage, 8 ar Arbeitsdruck, zum Fördern von Schmierstoffen, mit doppelwandigem Vorrats- und Sammeltank mit 1.000 Ltr. Füllvolumen, Füllstandsanzeige, Entlüftungshaube, Pneumatikpumpe 3:1 12 Ltr./Min, Handdurchlaufzähler digital, Förderschlauch 4 m und Halterung für HDZ mit Tropfschale.

Max. Förderleistung: 9 Ltr./Min.

Luftanschluß: 1/4 Zoll

## 11 Overnight-Container

Abschließbarer Produktdisplay, pulverbeschichtet, mit verstellbaren Bodenfüßen zum Ausgleich von Unebenheiten. Vielseitig höhenverstellbare Gitterregalböden und integrierte Ölauffangwanne, u.v.a.m.

Abm. (B x T x H):

1.200 x 591 x 1.423 mm



# VEREINBARUNG

Hiermit bestellen wir verbindlich die unten ausgewählten Bonus-Artikel zum vergünstigten Preis von **0,00 €**. Zum Erhalt der Vergünstigung verpflichten wir uns:

1. Zur Bestellung einer Erstbestückung Motor-/Getriebeöle von mindestens 360 Ltr.
2. Zur Abnahme der jeweiligen Litermenge von Motor-/Getriebeölen aus dem NAPA-Produktsortiment innerhalb des geforderten Zeitraums. Für die Tankanlage (Art.-Nr. N913015) und den Lagertank (Art.-Nr. N913016) ist die Erstbestückung NUR mit 800 Ltr. loser Ware zulässig.

Für die Erstbestellung sind ausschließlich die aufgeführten Artikel zugelassen, welche direkt von NAPA an die Werkstatt geliefert werden (Erstbestückung). Bei Nichterfüllung der vereinbarten Abnahmemenge in Liter behalten wir uns vor Ihnen pro Liter 0,40 € in Rechnung zu stellen. Der Nachweis, dass uns kein oder ein geringerer Schaden entstanden ist, bleibt Ihnen ausdrücklich vorbehalten. Alternativ sind wir berechtigt, die Geräte in einem gereinigten Zustand frachtfrei herauszuverlangen. Ein Zurückbehaltungsrecht ist in den Fällen unbestrittener und/oder rechtskräftig festgestellter Gegenansprüche ausgeschlossen.

## UNSERE EMPFEHLUNG ZUR ERSTBESTÜCKUNG

### ERSTBESTÜCKUNG MOTORENÖLE

Für	Art.-Bezeichnung	Art.-Nr. 20 Ltr.	Art.-Nr. 60 Ltr.	Art.-Nr. 208 Ltr.	Art.-Nr. Direkt-Befüll.	Bestellmenge
PKW	Premium Longlife III 5W-30	N108020	N108060	N108208	N108000	
PKW	Premium TS 10W-40	N114020	N114060	N114208	N114000	
PKW	Premium RSL FE + OW-20	N118020	N118060	N118208	-	
PKW	Premium LA 5W-30	N106020	N106060	N106208	N106000	
PKW	Premium Special F Plus OW-30	N120020	N120060	N120208	-	
NKW	Premium LA-Truck 10W-40	N180020	N180060	N170208	-	
NKW	Premium LA-Truck 5W-30	N181020	N181060	N181208	-	
PKW	Premium RSL C3 5W-40	N117020	N117060	N117208	-	
	SONSTIGE:					

### ERSTBESTÜCKUNG GETRIEBEÖLE

Für	Art.-Bezeichnung	Art.-Nr. 20 Ltr.	Art.-Nr. 60 Ltr.	Art.-Nr. 208 Ltr.	Art.-Nr. Direkt-Befüll.	Bestellmenge
PKW	Premium Gear 80W-90 GL4	N211020	N211060	N211208		
PKW	Premium Gear 80W-90 GL5	N212020	N212060	N212208		
PKW	Premium ATF MB15	N207020	N207060	N207208		
PKW	Premium ATF CVT	N202020	N202060	N202208		
PKW	Premium ATF GHP	N201020	N201060	N201208		
PKW	Premium ATF DEXRON III	N203020	N203060	N203208		
PKW	Premium ATF DSG Fluid N	N205020	N205060	N205208		
PKW	Premium ATF MB14	N206020	N206060	N206208		
NKW	Premium Gear 75W-90	N210020	N210060	N210208		
	SONSTIGE:					

### BONUS ARTIKEL

Bonus-Nr.	Bonus-Art.-Bezeichnung	Art.-Nr.	Bestellmenge	Gesamt-Abnahmemenge in Ltr.	Laufzeit Jahre

Bonus-Artikel	Art.-Nr.
1 Auffangwanne	N913010
2 Arbeitsleuchte	N913027
3 Lagertank	N913016
4 Fassregal	N913011
5 Mobiles Ölfördersystem	N913013 (60 Ltr.) N913014 (208 Ltr.)
6 Altöl-Manager	N913012
7 Werkstattschrank	N910127
8 Mobiles Fördersystem	N913025
9 Kanisterregal	N913026
10 Tankanlage	N913015
11 Overnight-Container	N910128

<p>Anschrift (Firmenstempel) Werkstatt (kein Handel): _____</p> <p>Kundennummer: _____</p> <p>Ansprechpartner: _____</p> <p>_____</p> <p style="text-align: right;">Datum und Unterschrift</p>	<p><b>Bitte kopieren/scannen Sie diese Vereinbarung und senden ihn an:</b> <b>napa@allianceautomotive.de</b></p> <p>Für den NAPA-Markenhändler: _____</p> <p>Ansprechpartner: _____ Niederlassung / GVL</p> <p>_____</p> <p style="text-align: right;">Datum und Unterschrift</p>
----------------------------------------------------------------------------------------------------------------------------------------------------------------------------------------------------	-------------------------------------------------------------------------------------------------------------------------------------------------------------------------------------------------------------------------------------------------------------------------------------------

Durch meine Unterschrift bestätige ich die Teilnahme und nehme zur Kenntnis, dass alle enthaltenen Daten und Informationen im Rahmen der Vereinbarung streng vertraulich zu behandeln sind. Im Rahmen der Vereinbarung verarbeiten wir Ihre personenbezogenen Daten. U. a. um festzustellen, ob Sie teilnahmeberechtigt sind sowie zur Ermittlung und Benachrichtigung. Die Rechtmäßigkeit der bis zum Widerruf erfolgten Datenverarbeitung bleibt vom Widerruf unberührt. Eine Weitergabe Ihrer Daten an Dritte erfolgt nicht. Sie können Ihre Einwilligung jederzeit widerrufen. Dazu reicht eine formlose Mitteilung per E-Mail an uns.